

ALTAVOCES DE LA SERIE CSW

EJECUCIÓN DE BAJOS INVISIBLE



CATÁLOGO | DE LA SERIE

**polk**audio®

### SUBWOOFERS DE ALTO RENDIMIENTO INTEGRADOS PERSONALIZADOS

Estos son los subwoofers integrados y el amplificador de potencia dedicado para instalaciones residenciales personalizadas que levantarán las vigas del techo con su rendimiento combinándose discretamente con todo estilo arquitectónico o interiorismo. Si usted está buscando bajos apretados y musicales, ha encontrado sus subwoofers.

### LOS SUBWOOFERS CSW COMBINAN EL ULTRA-RENDIMIENTO CON LA ULTRA-CONFIABILIDAD

Los diseños de largo alcance de los subwoofers han sido concebidos pensando no sólo en el rendimiento grande y robusto, sino también en la ultraconfiabilidad. Las enormes estructuras de motor con bobina alta han sido optimizadas al láser Klippel para colocar a la perfección la bobina de voz en la brecha magnética y así garantizar un desplazamiento lineal de 25 mm de máximo a máximo. El CSW100, el CSW200 y el CSW155 tienen dos arañas para producir rigidez de desplazamiento simétrico. El resultado general son bajos apretados y supremamente detallados con poca distorsión.

### EL CSW155 ES UN ALTAVOZ EMPOTRADO EN LA PARED QUE DE HECHO RINDE MÁS QUE MUCHOS DE LOS SUBWOOFERS ALIMENTADOS DE PISO

El CSW155 es para quien desea un rendimiento de bajos sin compromiso en un sistema casi invisible. El excitador único de 10 plg. de diámetro del CSW155 es el de menor fondo diseñado por Polk, lo cual garantiza que el CSW155 quepa fácilmente en la pared. Estos son bajos realmente grandes creados con la ultraconfiabilidad en mente. La enorme bobina de voz de 2 plg., que produce alta salida y procesamiento de potencia, y las dos arañas, que garantizan el desplazamiento lineal e impiden que el excitador toque fondo, son sólo algunas de las características que aseguran lo más sofisticado en cuanto a rendimiento y confiabilidad. Se incluye una rejilla perforada de 15 1/2 plg. x 17 1/2 plg. que parece rejilla de ventilación. El CSW155 mide 60 plg. de altura, pero cabe fácilmente entre los parales con 16 plg. de separación de centro a centro.

### HONORES PARA EL CSW155



CSW155

tecnología  
polk

### PUERTO DE FLUJO LAMINAR

El ancho y largo puerto de flujo laminar de los subwoofers alimentados con instalación personalizada reduce dramáticamente la turbulencia de bajos, el ruido y la distorsión. Esto se debe a que el área de la sección transversal del puerto es mayor que la del mayor puerto redondo que cabría en subwoofers de este conveniente tamaño. La sólida pared superior del puerto contribuye a reforzar la caja y reduce su propensión a la resonancia, que le quitaría energía. Esta ranura rígida y de gran área promueve y concentra un flujo de aire uniforme y menos turbulento por toda la caja, y permite descargar una oleada de bajos precisos y estruendosos. Hay más información sobre el puerto de flujo laminar en [www.polkaudio.com/catalog/technology/](http://www.polkaudio.com/catalog/technology/).



- Diseñado para empotrar en la pared. Cabe fácilmente entre los parales verticales estándar con 16 plg. de separación de centro a centro.
- El excitador único de 10 plg. de diám. es el de menor fondo diseñado por Polk.
- Woofer con optimización Klippel. Con un analizador de distorsión Klippel de vanguardia, los ingenieros de Polk han podido optimizar la estructura del motor, la alineación de la bobina de voz y la suspensión del woofer a fin de producir el mejor rendimiento posible, aun a niveles de audición extremos.
- Estructura de motor de neodimio, que hizo posible el poco fondo del subwoofer sin reducir el rendimiento.
- La caja de aluminio vaciado es rígida e inerte para suprimir la resonancia.
- La enorme bobina de voz de 2 plg. produce alta salida de bajos y alto procesamiento de potencia.
- Envoltente semicircular invertida. Tiene un diseño altamente confiable que mantiene su "elasticidad" durante mucho tiempo.
- Las dos arañas aseguran un desplazamiento lineal y evitan que el excitador toque fondo.
- Caja de Paneles de Fibra de Densidad Media (Medium Density Fiberboard, MDF) rígidos con puerto ranurado. La sección transversal del puerto se extiende a lo todo lo ancho de la rejilla.
- La placa de acero de la parte de atrás de la caja le da rigidez para mejorar el rendimiento.
- Viene con una rejilla de aluminio perforado de 15 1/2 plg. x 17 1/2 plg.
- Viene con todas las piezas de montaje y almohadillas antivibración.

#### DIMENSIONES GENERALES:

60 PLG. DE ALTO X 14 PLG. DE ANCHO X 3 3/8 PLG. DE FONDO  
(152.4 CM DE ALTO X 35.56 CM DE ANCHO X 8.57 CM DE FONDO)  
RESPUESTA GENERAL DE FRECUENCIAS: 30 HZ A 140 HZ

VEA LAS ESPECIFICACIONES PARA OBTENER INFORMACIÓN  
MÁS DETALLADA SOBRE EL PRODUCTO.



**CABE ENTRE LOS PARALES VERTICALES ESTÁNDAR CON 16 PLG. DE SEPARACIÓN DE CENTRO A CENTRO**



**SUBWOOFER CON REJILLA EMPOTRADO EN LA PARED**

## OPTIMIZACIÓN KLIPPEL

Para que el excitador pueda reproducir sonidos complejos con precisión, el cono debe moverse exactamente la misma distancia y de la misma manera en las dos direcciones. Si como respuesta a una cierta señal el cono se mueve 5 mm hacia adelante y sólo 4 mm hacia atrás, el sonido se distorsiona. Para que el excitador se mueva con precisión en las dos direcciones, se debe ejercer sobre el cono la misma fuerza en las dos direcciones y el cono debe ser capaz de moverse la misma distancia y con igual libertad en ambas direcciones. El Analizador de Distorsión Klippel emplea un láser y un sofisticado software para hacer un análisis a gran escala de los excitadores en movimiento y nos permite optimizar la estructura de motor, el alineamiento de la bobina de voz y la suspensión, a fin de producir el mejor rendimiento posible.



tecnología  
polk

**CSW200**

Para obtener el máximo rendimiento, el CSW200 tiene un excitador de salida directa de 10 plg. en una caja de Panel de Fibra de Densidad Mediana (Medium Density Fiberboard, MDF) de 1.5 pies cúbicos con ventilación por ranura. El CSW200 produce bajos robustos hasta a las frecuencias audibles más bajas, gracias a su woofer de considerable tamaño y largo alcance. Con su rejilla de 12 plg. x 12 plg., el CSW200 es para quienes consideran más importante el rendimiento que el tamaño o la discreción espacial.

- La caja con puerto de flujo laminar de salida directa ha sido diseñada para instalaciones en pisos y cielos rasos.
- Cabe en construcciones estándar de piso y de cielo raso con vigas de perfil en I.
- Excitador de 10 plg. de largo alcance con dos arañas para controlar el extenso desplazamiento lineal.
- Excitador con optimización Klippel.
- Diseñado específicamente para instalaciones en pisos y cielos rasos.
- Viene con piezas de montaje y almohadillas antivibración.
- Rejilla de 12 plg. x 12 plg. (no se incluye).
- Garantía de 5 años.

DIMENSIONES GENERALES:  
34 1/8 PLG. DE ALTO X 13 PLG. DE ANCHO X 9 PLG. DE FONDO  
(86.68 CM DE ALTO X 33.02 CM DE ANCHO X 22.86 CM DE FONDO)  
RESPUESTA GENERAL DE FRECUENCIAS: 22 HZ A 140 HZ

VEA LAS ESPECIFICACIONES PARA OBTENER INFORMACIÓN MÁS DETALLADA SOBRE EL PRODUCTO.



CSW200

**CSW100**

El CSW100 se vuelve prácticamente invisible en el cielo raso o el piso. También se puede esconder en un mueble de aparatos de entretenimiento o de otro tipo. El woofer único de 10 plg. más la tecnología patentada de alineación de paso de banda Excitación de Compresión de Alta Velocidad (High Velocity Compression Drive®) de Polk contribuye a producir los bajos viscerales e impactantes que otros altavoces empotrados de tamaño similar no pueden igualar. Las frecuencias bajas salen de la caja por una rejilla discreta de 3 plg. x 12 plg. El CSW100 cabe cómodamente en el espacio entre las vigas estándar.

- Excitador de 10 plg. de largo alcance con dos arañas para controlar el extenso desplazamiento lineal.
- Excitador con optimización Klippel.
- Alineación de paso de banda patentada Excitación de Compresión de Alta Velocidad (High Velocity Compression Drive®) con ventilación de puerto ranurado.
- Diseñado específicamente para instalaciones en pisos y cielos rasos.
- Cabe en construcciones estándar de piso y de cielo raso con vigas de perfil en I.
- Viene con piezas de montaje y almohadillas antivibración.
- El sonido sale por una rejilla discreta de 3 plg. x 12 plg.
- Garantía de 5 años.

DIMENSIONES GENERALES:  
26 1/4 PLG. DE ALTO X 13 PLG. DE ANCHO X 9 PLG. DE FONDO  
(66.68 CM DE ALTO X 33.02 CM DE ANCHO X 22.86 CM DE FONDO)  
RESPUESTA GENERAL DE FRECUENCIAS: 27 HZ A 140 HZ

VEA LAS ESPECIFICACIONES PARA OBTENER INFORMACIÓN MÁS DETALLADA SOBRE EL PRODUCTO.

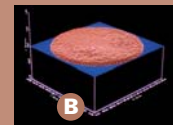
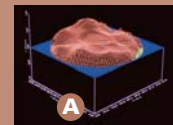


CSW100

tecnología  
polk

**DYNAMIC BALANCE®**

La avanzada tecnología láser de formación de imágenes permitió a los ingenieros de Polk Audio ver toda la superficie vibratoria de un excitador y un tweeter; pudieron realmente ver el desarrollo de la resonancia en los conos del altavoz, la cual es la causa fundamental de la distorsión de altavoz (A). Poder ver el desarrollo de la resonancia les permitió determinar el "equilibrio dinámico" (Dynamic Balance) de la geometría, la estructura y los materiales de alta tecnología que eliminan eficazmente la resonancia (B). La exclusiva tecnología de materiales compuestos Dynamic Balance produce un sonido limpio y claro sin esfuerzo, incluso a un volumen muy realista. Vea más detalles sobre Dynamic Balance en [www.polkaudio.com/catalog/technology/](http://www.polkaudio.com/catalog/technology/).





CSW100



CSW200

### AMPLIFICADOR SWA500

El amplificador externo SWA500 clase D, que produce 500 W de potencia continua en 4  $\Omega$ , alimenta los tres subwoofers. El amplificador BASH combina la fidelidad de los amplificadores convencionales Clase A/B con la eficiencia de los amplificadores Clase D. Así se logra un funcionamiento de alta potencia fresco y confiable con definición precisa y baja distorsión. Las tarjetas de datos enchufables para cada subwoofer, llamadas tarjetas SPEX, programan de antemano la ecualización, las características del filtro infrasónico y la salida de potencia que mejor corresponda al subwoofer que se esté usando. Cada tarjeta SPEX tiene también un circuito de control de alimentación específico adaptado a los requisitos de cada subwoofer para dar un nivel de confiabilidad aún mayor. La tarjeta SPEX se instala fácilmente enchufándola en la parte de atrás del amplificador.

- Puede alimentar hasta dos subwoofers.
- Produce hasta 250 W para cada subwoofer.
- La tarjeta SPEX asegura un rendimiento óptimo.
- Controles de filtro de pasabajas variable y de nivel en el panel frontal.
- Indicadores LED de alimentación y protección.
- Circuito de protección contra la sobrecarga.
- Entradas de bajo nivel y alto nivel.
- 2 conjuntos de salidas (para conexiones en cadena de amplificadores adicionales).
- Selector de fase.
- Selector de encendido y apagado automático.



SWA500 (por atrás)



SWA500 (por delante)

### TARJETA SPEX

Las tarjetas SPEX configuran el SWA500 para el modelo de subwoofer en particular que usted esté instalando. La tarjeta programa de antemano la ecualización y la protección contra la sobrecarga. La tarjeta también tiene circuitos de control de alimentación diseñados específicamente para los requisitos de cada subwoofer a fin de obtener confiabilidad adicional. Hay más detalles sobre las tarjetas SPEX en [www.polkaudio.com/catalog/technology/](http://www.polkaudio.com/catalog/technology/).

tecnología  
polk

<b>SUBWOOFER INCORPORADO DE INSTALACIÓN PERSONALIZADA</b>	<b>CSW155</b>	<b>CSW200</b>	<b>CSW100</b>
Respuesta De Frecuencias: General / -3 dB	30 Hz a 140 Hz / 36 Hz a 120 Hz	22 Hz a 140 Hz / 28 Hz a 120 Hz	27 Hz a 140 Hz / 33 Hz a 120 Hz
CEA 2010* Ultra Baja / Baja	103.9 dB / 121.3 dB	109.6 dB / 121.2 dB	103.6 dB / 120.4 dB
Impedancia	8 Ω	8 Ω	8 Ω
Diámetro Del Excitador	10 plg.	10 plg.	10 plg.
Tipo De Caja	puerto ranurado con salida directa	salida directa, ventilada por ranura	paso de banda HVCD, ventilada por ranura
Accesorio	rejilla	rejilla de alambre	enrejado moldeado de plástico con rejilla de alambre
Dotación De Excitadores	1 de 10 plg. de material policompuesto	1 de 10 plg. de material policompuesto	1 de 10 plg. de material policompuesto con respiradero cargado por ranura
Dimensiones	60 plg. de alto x 14 plg. de ancho x 3 3/8 plg. de fondo 152.4 cm de alto x 35.56 cm de ancho x 8.57 cm de fondo	34 1/8 plg. de alto x 13 plg. de ancho x 9 plg. de fondo 86.68 cm de alto x 33.02 cm de ancho x 22.86 cm de fondo	26 1/4 plg. de alto x 13 plg. de ancho x 9 plg. de fondo 66.68 cm de alto x 33.02 cm de ancho x 22.86 cm de fondo
Tamaño De La Rejilla	15 1/2 plg. x 17 1/2 plg. (39.37 cm x 44.45 cm)	12 plg. x 12 plg. (30.48 cm x 30.48 cm)	3 plg. x 12 plg. (7.62 cm x 30.48 cm)
Peso Del Producto / Peso Del Envío	36 lbs. / 53 lbs. (16.33 kg / 24 kg)	48 lbs. / 52.9 lbs. (21.8 kg / 24 kg)	33 lbs. / 39.4 lbs. (15 kg / 17.9 kg)

<b>AMPLIFICADOR DE SUBWOOFER INTEGRADO DE INSTALACIÓN PERSONALIZADA</b>	<b>SWA500</b>
Potencia Continua	500 W a 4 Ω; 250 W a 8 Ω
Potencia Máxima	800 W a 4 Ω
Ancho De Banda	15 Hz a 250 Hz
Distorsión	0.01%
Intervalo De Frecuencias De Crossover	40 Hz a 120 Hz
Accesorios	tarjetas SPEX, orejetas de armazón
Dimensiones	17 plg. de ancho x 3 1/2 plg. de alto x 12 5/8 plg. de fondo

\* Hay una explicación sobre la CEA 2010 en <http://www.polkaudio.com/partners/paper.php?id=12>

Somos fanáticos en cuanto a darle a usted información útil y precisa que le permita evaluar nuestros productos. Pero como todos sabemos, vivimos en un mundo imperfecto. Por lo menos algunos de nosotros. Por eso es que las dimensiones de los productos y las especificaciones de rendimiento están sujetas a cambios sin previo aviso. Para obtener las especificaciones más actuales, vaya a [www.polkaudio.com/home](http://www.polkaudio.com/home).

Polk Audio es una empresa de Directed Electronics que se cotiza en el índice NASDAQ con el símbolo DEIX. Se puede encontrar información para inversionistas en <http://investor.directed.com>.

Polk Audio, Polk, PowerPort, Dynamic Balance, F/X, Atrium, Big Speaker Sound Without The Big Speaker, High Velocity Compression Drive, Acoustic Resonance Control, ARC Port, Casket Basket, I-Sonic, SurroundBar y SDA son marcas comerciales registradas de Britannia Investment Corporation usadas por Polk Audio, Incorporated bajo licencia. Polk Audio Designs y miDock son marcas comerciales de Britannia Investment Corporation usadas por Polk Audio, Incorporated bajo licencia.