

CSW 系列低音炮 | 低音表现，无影无形



系列产品 | 目录

polkaudio®

CSW 自定义内置式高性能低音炮

这些是供自选家庭安装使用的内置式低音炮和专用功放，它们的表现力足以掀翻屋顶，同时可与任何建筑风格或内部设计溶合，做到隐形。如果您正在寻觅一款音乐会效果的紧实低音，那就是这款低音炮了。

CSW 低音炮：优越性能与高可靠性的结合

该款低音炮的长冲程设计不仅仅是为了强有力的深厚低音表现，也同时考虑到它的超级可靠性。大块头的电机结构，每一个都采用高线圈，使用 Klippel 激光优化，将音圈完美置于磁隙位置，确保峰至峰值为 25 毫米的线性摆幅。CSW100、CSW200，以及 CSW155 音箱，使用双三角架，以获得对称的振幅刚度。整体设计的结果是产生紧实、超级细腻的低失真低音。

超越众多独立有源低音炮的 CSW155 墙内式音箱 CSW155 适合那些追求低音表现力无与伦比、音箱外形近乎隐形的音乐迷。CSW155 采用直径为 10 英寸的单驱动头是 Polk 设计的最浅驱动头，确保 CSW155 音箱可以方便地装入墙内。这是在设计时将高可靠性考虑在内的大低音设备。大个头的 2 英寸音圈用于高输出和功率控制，加上双三角架，确保线性摆幅和防止低音缺陷，这些都是可确保超高性能和可靠性的音箱特性。CSW155 音箱还可选用 15 1/2 英寸 x 17 1/2 英寸仿调风器外观的带孔面网。CSW155 的直立高度为 60 英寸，但非常适合使用标准的 16 英寸中央支架。

CSW155 获得的殊荣 (参见 PDF 文档)



CSW155

polk 技术

层流端口

自选安装支架上又宽又长的层流端口可大大减少低音扰动、噪音和失真。这是因为该端口的切面区域要比该尺寸音箱适用的最大可能圆形端口面积还要大。该端口上方的结实墙板有助于加固音箱，让其不易产生消耗功率的音箱谐振。这一坚固的大型区域反射孔促进和集中整个音箱内的气流畅通，减少干扰气流，爆发出雷鸣般的精准低音浪。欲知 Laminar Flow Port 详情，请参见 www.polkaudio.com/education/technology.php。



- 墙内专用；适合使用标准的 16 英寸中间距离木条支架。
- 直径 10 英寸单驱动头，是 Polk 设计的最薄低音炮。
- 采用经 Klippel 优化的低音音箱：通过使用先进的 Klippel 失真分析仪，Polk 的工程师们能够优化低音音箱的马达结构、音圈校准和悬挂，这样，即使在极端音量情况上，也可获得尽可能好的、失真最低的性能。
- 钕磁马达结构：让该低音炮的超薄身形丝毫不影响其性能。
- 铸铝支架非常坚固并且隔音，可减少谐振。
- 一个大头的 2 英寸音圈用于高输出和功率控制。
- 倒转边圈：高度可靠性设计，可长时间保持其“弹性”。
- 双三角架确保线性摆幅和防止低音缺陷。
- 坚固的 MDF 槽口音箱：端口截面超出面网宽度。
- 音箱背面钢板加固音箱，使音箱表现更加出色。
- 包括 15 1/2 英寸 x 17 1/2 英寸带孔铝制面网。
- 包括所有安装硬件和隔离垫。

整体尺寸：

高 60 英寸、宽 14 英寸、深 3 3/8 英寸
 (高 152.4 厘米、宽 35.56 厘米、深 8.57 厘米)
 整体频率响应：30 赫兹 - 140 赫兹

欲知产品详情，请参见“规格”部分。



适合标准的 16 英寸 中间距离木条支架



带面网的墙内低音炮

KLIPPEL 优化

为了获得可精确再现复杂音质的驱动头，锥盆在两个方向上的移动距离和方式都必须精准。如果在响应指定信号时，锥盆向前移动 5 毫米，而只向后移动 4 毫米，那音质就会出现失真。为了让驱动头在两个方向上的位移精确，必须向锥盆施加同等力量，并且锥盆也必须能够在两个方向上自由移动足够远的距离。Klippel 失真分析仪运用激光技术和先进软件，对驱动头的运动进行大范围分析，从而让我们可以优化马达结构、音圈校准和悬挂，以获得尽可能好的性能。



polk 技术

CSW200

要获得最佳表现，可以试试 CSW200 音箱，1.5 立方英尺的凹槽反射孔 MDF 音箱，带直接辐射 10 英寸驱动头。由于它的大身材和长冲程低音炮，CSW200 音箱可产生最低音频率的浑厚低音。带有 12 英寸 x 12 英寸面网，CSW200 适合那些只考虑性能而不在于音箱尺寸或不显眼外观的音乐迷。

- 直接辐射层流端口音箱专用于地面和吸顶式安装。
- 适合工程楼板梁和工字梁建筑。
- 10 英寸长冲程驱动头，带用于远程控制的双三角架。
- Klippel 优化驱动头。
- 地面和吸顶式安装的专用设计。
- 包括安装硬件和隔离垫。
- 12 英寸 X 12 英寸面网（不包括）。
- 5 年保修。

整体尺寸：
高 34 1/8 英寸、宽 13 英寸、深 9 英寸
(高 86.68 厘米、宽 33.02 厘米、深 22.86 厘米)
整体频率响应：22 赫兹 - 140 赫兹

欲知产品详情，请参见“规格”部分。



CSW200

CSW100

CSW100 音箱几乎可以在天花板或地面隐形。它还可以藏入娱乐柜或其他家具。单 10 英寸低音喇叭加上 Polk Audio 专利技术——高速压缩驱动®带通校正 (High Velocity Compression Drive® Bandpass Alignment) ——产生其他类似尺寸内置式音箱无法比拟的激情而强劲的低音。该音箱通过并不引人注目的 3 英寸 x 12 英寸反射孔发射出低音频率。CSW100 可轻松满足标准的横梁空间。

- 10 英寸长冲程驱动头，带用于远程控制的双三角架。
- Klippel 优化驱动头。
- 专利高速压缩驱动带通校正，带槽口反射。
- 地面和吸顶式安装的专用设计。
- 适合工程楼板梁和工字梁建筑。
- 包括安装硬件和隔离垫。
- 声音从不显眼的 3 英寸 x 12 英寸面网中发出。
- 5 年保修。

整体尺寸：
高 26 1/4 英寸、宽 13 英寸、深 9 英寸
(高 66 厘米、宽 33.02 厘米、深 22.86 厘米)
整体频率响应：27 赫兹 - 140 赫兹

欲知产品详情，请参见“规格”部分。

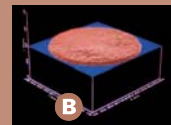
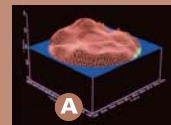


CSW100

polk 技术

动态平衡®

高级激光成像技术使 Polk Audio 的工程师们能够看到驱动头和高音头的整个振动表面；他们可以真正地看到谐振在音箱锥盆上形成的过程，而谐振是造成音箱声音失真的根本原因 (A)。因为能够看到共振的形成过程，他们确定了高科技材料的动态平衡、几何形状和结构，从而有效地消除了讨厌的谐振 (B)。独有的动态平衡复合材料技术使音箱甚至能够在音量无放大的情况下，轻松地传递出纯净、清晰的音质。欲知“动态平衡”详情，请参见 www.polkaudio.com/education/technology.php。





CSW100



CSW200

SWA500 功放

所有低音炮都由内部 D级功放支持，即 SWA500。它可产生 4 欧姆 500 瓦持续功率。BASH 功放结合了传统 A/B 级功放的保真度以及 D 级功放的效率。其结果是功率大、运行稳定可靠，声音精确、清晰、失真低。每个低音炮使用名为“SPEX 卡”的插入式数据卡，具备预定程序平衡补偿、亚音频滤波器特性和与所使用低音炮最佳匹配的功率输出。每一张 SPEX 卡上还有与每款低音炮设备专门定制的特定功率控制电路，以获得更高级别的可靠性。SPEX 卡安装方便，插入功放背面即可。

- 功率堪比双低音炮。
- 向每个低音炮传送功率最高可达 250 瓦。
- SPEX 卡确保最佳性能。
- 前面板固定和可变低通滤波器控制。
- 电源和保护 LED 指示灯。
- 过载保护电路。
- 高低电平输入。
- 2 组输出（与其他功放进行菊花链连接）。
- 相位开关。
- 自动开关。



SWA500 (正面)



SWA500 (背面)

SPEX 卡

SPEX 卡用于将所安装的 SWA500 配置为特定模式低音炮。该卡带有平衡补偿和过载保护功能的预定程序。还具有为每款低音炮设备专门设计的功率控制电路，以实现更大可靠性。欲知“SPEX 卡”详情，请参见 www.polkaudio.com/education/technology.php。

CSW 系列低音炮 | 产品规格

自选安装 内置低音炮	CSW155	CSW200	CSW100
频率响应/-3分贝	30 赫兹 - 140 赫兹 / 36 赫兹 - 120 赫兹	22 赫兹 - 140 赫兹 / 28 赫兹 - 120 赫兹	27 赫兹 - 140 赫兹 / 33 赫兹 - 120 赫兹
CEA 2010* 超低 / 低	103.9 分贝 / 121.3 分贝	109.6 分贝 / 121.2 分贝	103.6 分贝 / 120.4 分贝
阻抗	8 欧姆	8 欧姆	8 欧姆
驱动头直径	10 英寸	10 英寸	10 英寸
机箱类型	直接辐射槽口	直接辐射、槽口反射	HVCD 带通、槽口反射
配件	面网	金属丝网	模塑格栅, 带金属丝网
驱动头配件	10 英寸聚丙烯复合	10 英寸聚丙烯复合	10 英寸聚丙烯复合, 带凹槽反射孔
尺寸	高 60 英寸、宽 14 英寸、深 3 3/8 英寸 高 152.4 厘米、宽 35.56 厘米、深 8.57 厘米	高 34 1/8 英寸、宽 13 英寸、深 9 英寸 高 86.68 厘米、宽 33.02 厘米、深 22.86 厘米	高 26 1/4 英寸、宽 13 英寸、深 9 英寸 高 66.68 厘米、宽 33.02 厘米、深 22.86 厘米
面网尺寸	15 1/2 英寸 x 17 1/2 英寸 (39.37 厘米 x 44.45 厘米)	12 英寸 x 12 英寸 (30.48 厘米 x 30.48 厘米)	3 英寸 x 12 英寸 (7.62 厘米 x 30.48 厘米)
产品重量/运输重量	36 磅 / 53 磅 (16.33 公斤 / 24 公斤)	48 磅 / 52.9 磅 (21.8 公斤 / 24 公斤)	33 磅 / 39.4 磅 (15 公斤 / 17.9 公斤)

自选安装内置式 低音炮功放	SWA500
持续功率	500 瓦 @ 4 欧姆; 250 瓦 @ 8 欧姆
功率峰值	800 瓦 @ 4 欧姆
带宽	15 赫兹 - 250 赫兹
失真度	0.01%
分频频率范围	40 赫兹 - 120 赫兹
配件	SPEX 卡, 托架
尺寸	宽 17 英寸、高 3 1/2 英寸、深 12 5/8 英寸

* 有关 CEA 2010 的说明, 请登陆 [Http://www.polkaudio.com/partners/paper.php?id=12](http://www.polkaudio.com/partners/paper.php?id=12)

我们热衷于为您提供有用、准确的信息, 以帮助您评估我们的产品。但是众所周知, 我们生活在一个并不完美的世界。至少我们中的有些人是如此。因而性能规格和产品尺寸可能改变而未另行通知。关于最新的规格信息, 请参见我们的网站 www.polkaudio.com/home。

Polk Audio 是 Directed Electronics 的一家下属子公司, Directed Electronics 公司在纳斯达克上市, 代号 DEIX。投资者信息可访问 <http://investor.directed.com>。

Polk Audio、Polk、PowerPort、Dynamic Balance、FX、Atrium、Big Speaker Sound Without The Big Speaker、High Velocity Compression Drive、Acoustic Resonance Control、ARC Port、Casket Basket、I-Sonic、SurroundBar & SDA 为 Britannia Investment Corporation 的注册商标, 由 Polk Audio, Incorporated 获授权进行使用。Polk Audio Designs & miDock 为 Britannia Investment Corporation 的商标, 由 Polk Audio, Incorporated 获授权进行使用。



POLK AUDIO

5601 METRO DRIVE
BALTIMORE, MD 21215
WWW.POLKAUDIO.COM

客户服务:
800-377-7655 (美国和加拿大)
410-358-3600 (全球)

版权所有 © 2008 年 4 月
保留所有权利。