

DIFFUSORI CSW

BASSI DI ALTA QUALITÀ CHE NON DANNO NELL'OCCHIO



CATALOGO | MODELLI

polkaudio®

SUBWOOFER AD ALTE PRESTAZIONI PER IMPIANTI SU MISURA CSW

Questi subwoofer da incasso con amplificatore di potenza dedicato, concepiti per impianti domestici su misura, offrono bassi potenti e si integrano in qualunque stile di arredamento. Sono la soluzione perfetta per chi cerca bassi nitidi e musicali.

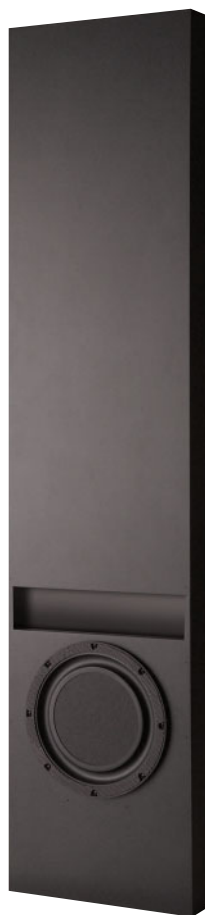
I SUBWOOFER CSW RIUNISCONO PRESTAZIONI E AFFIDABILITÀ SUPERIORI

La costruzione ad ampia escursione (long-throw) di questi subwoofer assicura prestazioni di alto livello e affidabilità senza pari. Le massicce strutture motrici, ciascuna dotata di una lunga bobina, sono state ottimizzate al laser con il metodo Klippel per ottenere il perfetto posizionamento della bobina mobile nel traferro e quindi un'escursione lineare di 25 mm da picco a picco. I modelli CSW100, CSW200 e CSW155 utilizzano centratori doppi per garantire rigidità ed escursione simmetrica. Il risultato: bassi nitidi, dai dettagli superbi e con distorsione ridotta.

CSW155 UN SUBWOOFER DA PARETE CHE SURCLASSA MOLTI SUBWOOFER AMPLIFICATI AUTOPORTANTI

Il CSW155 è perfetto per chi non vuole rinunciare a un'alta qualità dei bassi ma desidera un diffusore non appariscente. Il driver singolo da 25,4 cm di diametro è il meno profondo mai costruito da Polk, per consentire un agevole fissaggio alla parete. Nella progettazione ha avuto un ruolo prioritario l'affidabilità; una massiccia bobina mobile da 5 cm per offrire un'uscita elevata e gestione ottimale della potenza, e centratori doppi che garantiscono la linearità dell'escursione per impedire al driver di andare a contatto ai punti morti della corsa sono solo alcune delle caratteristiche che assicurano prestazioni e affidabilità ineguagliate. La dotazione include una griglia perforata da 39 x 44 cm il cui design richiama quello di una bocchetta dell'aria. Il CSW155, è alto 152 cm ed è inseribile facilmente tra montanti i cui assi distino fra di loro almeno 41 cm.

RICONOSCIMENTI OTTENUTI DAL CSW155



CSW155

tecnologia
polk

APERTURA A FLUSSO LAMINARE

L'apertura a flusso laminare impiegata nei subwoofer per impianti su misura, ampia e lunga, riduce notevolmente la turbolenza dell'aria, il rumore e la distorsione alle basse frequenze, grazie alle dimensioni della sezione trasversale, maggiori di quelle massime riscontrabili nei subwoofer così compatti ad apertura circolare. La robusta parete superiore dell'apertura rinforza la cassa riducendo i possibili effetti di risonanza nella quale andrebbe persa parte dell'energia prodotta. L'apertura così ottenuta, rigida e di notevole ampiezza, favorisce e concentra il flusso regolare dell'aria, meno turbolento nella cassa, e assicura all'uscita un'onda di bassi potenti e fedeli. Per ulteriori informazioni sulla tecnologia dell'apertura a flusso laminare visitate il sito www.polkaudio.com/catalog/technology/.



- Studiata per l'uso a parete; inseribile facilmente tra montanti i cui assi distino fra di loro almeno 41 cm.
- Il driver singolo da 25,4 cm di diametro è il meno profondo mai costruito da Polk.
- Woofer ottimizzato con il metodo Klippel: impiegando un analizzatore di distorsione Klippel all'avanguardia gli ingegneri Polk sono stati in grado di ottimizzare la struttura motrice del woofer, l'allineamento della bobina mobile e la sospensione per ottenere le migliori prestazioni possibili anche a livelli di ascolto estremo.
- La struttura motrice al neodimio ha permesso di realizzare il subwoofer con la minore profondità possibile senza andare a scapito delle prestazioni.
- Il telaio in alluminio stampato è rigido e acusticamente inerte per sopprimere le risonanze.
- La massiccia bobina mobile da 5 cm offre un'uscita elevata ai bassi e gestione ottimale della potenza.
- La costruzione di grande affidabilità della sospensione concava non perde elasticità nel corso del tempo.
- I centrotori doppi garantiscono la linearità dell'escursione e impediscono al driver di andare a contatto ai punti morti della corsa.
- Cassa rigida in MDF (pannelli di fibre a media densità) con apertura scanalata, la cui sezione trasversale copre la larghezza della griglia.
- Una piastra in acciaio sulla parte posteriore della cassa ne aumenta la rigidità per assicurare prestazioni migliori.
- La dotazione include una griglia perforata da 39 x 44 cm.
- Sono acclusi la viteria e i supporti isolanti.

DIMENSIONI COMPLESSIVE:

152,4CM X 35,56CM X 8,57CM (A X L X P)

RISPOSTA IN FREQUENZA COMPLESSIVA: 30HZ-140HZ

VEDERE I DATI TECNICI PER INFORMAZIONI PIÙ DETTAGLIATE.



**INSERIBILE TRA MONTANTI I CUI ASSI DISTINO
FRA DI LORO DI ALMENO 41 CM**



**SUBWOOFER FISSATO ALLA PARETE
E CON GRIGLIA**

OTTIMIZZAZIONE KLIPPEL

Affinché un driver possa riprodurre con fedeltà suoni complessi, il cono deve muoversi lungo lo stesso percorso in entrambi i sensi; se si spostasse di 5 mm in avanti e di soli 4 mm indietro in risposta a un certo segnale, il suono risulterebbe distorto. È quindi necessario che al cono sia applicata la stessa forza in entrambi i sensi e che il cono possa muoversi liberamente percorrendo distanze uguali. L'analizzatore di distorsione Klippel impiega un laser e un sofisticato software per eseguire un'analisi su grande scala dei driver in movimento, consentendo di ottimizzare la struttura motrice, l'allineamento della bobina mobile e la sospensione per ottenere le migliori prestazioni possibili.



tecnologia
polk

CSW200

Perfetto per quando si desiderano prestazioni del massimo livello, il CSW200 presenta un driver da 25,4 cm a diffusione diretta e una cassa in MDF (pannelli di fibre a media densità) di 425 cc con apertura scanalata per la riduzione della turbolenza dell'aria. Grazie al notevole volume e al woofer ad ampia escursione (long-throw), il CSW200 produce bassi robusti sino al limite inferiore delle frequenze udibili; grazie alla griglia da 30 x 30 cm è ideale per chi desidera prestazioni elevate da un diffusore che non dia nell'occhio.

- L'apertura a flusso laminare e diffusione diretta è studiata per l'installazione a pavimento o soffitto.
- Inseribile sia fra le travi del pavimento che fra quelle in legno a doppio T standard.
- Driver long-throw da 25,4 cm con due centratori per assicurare il controllo di lunghe escursioni.
- Driver ottimizzato con il metodo Klippel.
- Progettato specificamente per l'installazione a pavimento o soffitto.
- Sono acclusi la viteria e i supporti isolanti.
- Griglia da 30 x 30 cm (non acclusa).
- Garanzia di 5 anni.

DIMENSIONI COMPLESSIVE: 86,68CM X 33,02CM X 22,86CM (A X L X P)
RISPOSTA IN FREQUENZA COMPLESSIVA: 22HZ-140HZ

VEDERE I DATI TECNICI PER INFORMAZIONI PIÙ DETTAGLIATE.



CSW200

CSW100

Il CSW100 diventa praticamente invisibile installato in un soffitto o un pavimento; inoltre può essere collocato nell'armadietto di un impianto audiovisivo o in un altro mobile. Un singolo woofer da 25,4 cm insieme con la tecnologia brevettata Polk Audio di allineamento passa banda High Velocity Compression Drive® produce bassi robusti, ineguagliati da altri altoparlanti da incasso di dimensioni analoghe, e diffusi attraverso un'apertura di riduzione della turbolenza dell'aria da 7,6 x 30,5 cm che non dà nell'occhio. Il CSW100 si inserisce facilmente tra montanti a distanza standard tra di loro.

- Driver long-throw da 25,4 cm con due centratori per assicurare il controllo di lunghe escursioni.
- Driver ottimizzato con il metodo Klippel.
- Allineamento passa banda brevettato High Velocity Compression Drive con apertura scanalata di riduzione della turbolenza dell'aria.
- Progettato specificamente per l'installazione a pavimento o soffitto.
- Inseribile sia fra le travi del pavimento che fra quelle in legno a doppio T standard.
- Sono acclusi la viteria e i supporti isolanti.
- Il suono si diffonde da un'apertura di riduzione della turbolenza dell'aria da 7,6 x 30,5 cm che non dà nell'occhio.
- Garanzia di 5 anni.

DIMENSIONI COMPLESSIVE: 66,68CM X 33,02CM X 22,86CM (A X L X P)
RISPOSTA IN FREQUENZA COMPLESSIVA: 27HZ-140HZ

VEDERE I DATI TECNICI PER INFORMAZIONI PIÙ DETTAGLIATE.

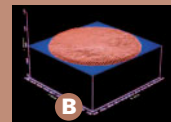
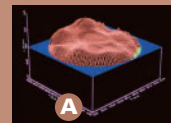


CSW100

tecnologia
polk

DYNAMIC BALANCE®

Grazie a una tecnologia all'avanguardia di generazione laser delle immagini, gli ingegneri Polk Audio hanno potuto visualizzare l'intera superficie vibrante di un driver e del tweeter e vedere effettivamente come nei con del diffusore si sviluppa la risonanza (B), ossia la causa principale della distorsione generata da un diffusore (A). Ciò ha permesso di determinare l'equilibrio dinamico di materiali di alta tecnologia, della geometria e della costruzione necessari per eliminarla. Questa esclusiva tecnologia ("Dynamic Balance") dei materiali compositi assicura un suono nitido e limpido anche ai volumi più alti. Per ulteriori informazioni sulla tecnologia Dynamic Balance visitate il sito www.polkaudio.com/catalog/technology/.





CSW100



CSW200

AMPLIFICATORE SWA500

Tutti e tre i subwoofer impiegano un amplificatore esterno di Classe D, l'SWA500, che produce 500 W su 4 ohm. Questo amplificatore BASH riunisce la fedeltà dei convenzionali amplificatori di Classe A/B e l'efficienza degli amplificatori di Classe D. Il risultato: potenza elevata e funzionamento regolare e affidabile, con definizione precisa e bassa distorsione. Varie schede dati plug-in per ciascun subwoofer, denominate SPEX, permettono di programmare l'equalizzazione, le caratteristiche del filtro infrasonico e la potenza di uscita adatte al subwoofer in uso. Ogni scheda SPEX ha anche un circuito specifico di regolazione della potenza che risponde ai requisiti di ciascun subwoofer per offrire un livello ancora maggiore di affidabilità. La scheda SPEX si installa facilmente nello slot sul pannello posteriore dell'amplificatore.

- Impiegabile con uno o due subwoofer.
- Erega sino a 250 watt a ciascun subwoofer.
- La scheda SPEX assicura prestazioni ottimali.
- Comandi del filtro passa basso regolabile e del livello sul pannello anteriore.
- Spie LED di alimentazione e di protezione.
- Circuito di protezione dai sovraccarichi.
- Ingressi a basso livello e ad alto livello.
- 2 gruppi di uscita (per il collegamento in serie a ulteriori amplificatori).
- Selettore della fase.
- Interruttore di accensione/spegnimento automatico.



SWA500 (PANNELLO POSTERIORE)



SWA500 (PANNELLO ANTERIORE)

SCHEDA SPEX

Le schede SPEX permettono di configurare l'SWA500 secondo il particolare modello di subwoofer installato, e di programmare l'equalizzazione e la protezione dai sovraccarichi. Inoltre ogni scheda è dotata di un circuito di regolazione della potenza per far fronte ai requisiti di ciascuno specifico subwoofer e offrire ulteriore affidabilità. Per ulteriori informazioni sulle schede SPEX visitate il sito www.polkaudio.com/catalog/technology/.

tecnologia
polk

**SUBWOOFER DA INCASSO
PER IMPIANTI SU MISURA**

	CSW155	CSW200	CSW100
Risposta in frequenza/-3 dB	30Hz-140Hz / 36Hz-120Hz	22Hz-140Hz / 28Hz-120Hz	27Hz-140Hz / 33Hz-120Hz
Valori ultrabassi/bassi a norma CEA 2010*	103,9 dB / 121,3 dB	109,6 dB / 121,2 dB	103,6 dB / 120,4 dB
Impedenza	8 Ohms	8 Ohms	8 Ohms
Diametro del driver	25,4 cm	25,4 cm	25,4 cm
Tipo di cassa	Con apertura scanalata a diffusione diretta	A diffusione diretta, con apertura scanalata di riduzione della turbolenza dell'aria	Allineamento passa banda HVCD, con apertura scanalata di riduzione della turbolenza dell'aria
Accessori	griglia	griglia a rete metallica	grata in plastica stampata con griglia a rete metallica
Driver	In policomposito da 25,4 cm	In policomposito da 25,4 cm	In policomposito da 25,4 cm con apertura scanalata di riduzione della turbolenza dell'aria
Dimensioni	152 cm x 36 cm x 9 cm (A x L x P)	87 cm x 33 cm x 23 cm (A x L x P)	67 cm x 33 cm x 23 cm (A x L x P)
Dimensioni della griglia	40 cm x 45 cm	31 cm x 31 cm	8 cm x 31 cm
Peso del diffusore/Peso di spedizione	16,3 kg / 24 kg	21,8 kg / 24 kg	15 kg / 17,9 kg

**AMPLIFICATORE PER
SUBWOOFER DA INCASSO
PER IMPIANTI SU MISURA**

	SWA500
Potenza continua	500 W a 4 ohm; 250 W a 8 ohm
Potenza di picco	800 W a 4 ohm
Larghezza di banda	15Hz - 250Hz
Distorsione	0.01%
Gamma di frequenze di crossover	40Hz - 120Hz
Accessori	Schede SPEX, alette da rack
Dimensioni	43 cm x 9 cm x 32 cm

* Per informazioni sulla norma CEA 2010 visitate la pagina web [Http://www.polkaudio.com/partners/paper.php?id=12](http://www.polkaudio.com/partners/paper.php?id=12)

Facciamo quanto possibile per fornire informazioni utili e accurate che facilitino la valutazione dei nostri prodotti. Ma poiché possono sempre rendersi necessari ulteriori perfezionamenti, i dati tecnici prestazionali e le dimensioni dei prodotti sono soggetti a modifiche senza preavviso. Per i dati tecnici aggiornati vi preghiamo di visitare il nostro sito, www.polkaudio.com/home.

Polk Audio è un'azienda Directed Electronics, quotata sul listino NASDAQ con il simbolo DEIX. Per informazioni di carattere finanziario visitare il sito <http://investor.directed.com>.

Polk Audio, Polk, PowerPort, Dynamic Balance, F/X, Atrium, Big Speaker Sound Without The Big Speaker, High Velocity Compression Drive, Acoustic Resonance Control, ARC Port, Casket Basket, I-Sonic, SurroundBar e SDA sono marchi registrati di Britannia Investment Corporation utilizzati su licenza da Polk Audio, Incorporated. Polk Audio Designs e miDock sono marchi registrati di Britannia Investment Corporation, utilizzati su licenza da Polk Audio, Incorporated.

POLK AUDIO

5601 METRO DRIVE
BALTIMORE, MD 21215

WWW.POLKAUDIO.COM

SERVIZIO CLIENTI:
800-377-7655 (USA E CANADA)
410-358-3600 (IN TUTTO IL MONDO)

COPYRIGHT© LUGLIO 2008
TUTTI I DIRITTI RISERVATI.