

ALTAVOCES DE LA SERIE LCi | SONIDO AUDIÓFILO "INVISIBLE"



CATÁLOGO | DE LA SERIE

**polk**audio®

**LC265i-IP, LC80i-IP**

Los altavoces de rendimiento ultra alto LCi-IP de Polk Audio® se encuentran entre los primeros altavoces activos de IP del mundo empotrados en la pared o en el cielo raso. Fueron creados para sistemas en red de IP, pero también son compatibles con sistemas analógicos. La tarjeta decodificadora de red (que se vende por separado), el Procesador de Señal Digital (Digital Signal Processor, DSP) integrado y el software Asistente Optimizador de Rendimiento (Performance Optimization Wizard) permiten configurar los altavoces LCi-IP para rendimiento máximo en cualquier ambiente de sala. Lo que es más, los altavoces LCi-IP tienen una reputación galardonada porque utilizan las mismas tecnologías de excitador que los altavoces de la galardonada serie LSi de alto extremo de Polk Audio.

**LC265i-IP**

DIMENSIONES GENERALES:  
20 13/16 PLG. DE ALTO X 8 1/2 PLG. DE ANCHO X 3 7/16 PLG. DE FONDO  
(52.86 CM DE ALTO X 21.59 CM DE ANCHO X 8.73 CM DE FONDO)  
RESPUESTA GENERAL DE FRECUENCIAS: VARIABLE

VEA LAS ESPECIFICACIONES PARA OBTENER INFORMACIÓN MÁS DETALLADA SOBRE EL PRODUCTO.



BLANCO MATE (SE PUEDE PINTAR)



LC265i-IP

- Señal digital pura hasta las salidas del amplificador de potencia, sin pérdidas y con magnífica fidelidad.
- El DSP permite una equalización de optimización en sala sin precedentes, lo cual produce calidad de sonido que puede sobrepasar la de los altavoces independientes.
- Los conos Dynamic Balance® de polipropileno espumado (LC265i-IP) rígidos, pero sorprendentemente livianos, tienen claridad espectacular en la gama de frecuencias medias, bajos sólidos y alta eficiencia.
- Canastas Casket Basket®. Canastas de excitador de material compuesto que mantienen las partes móviles rígidamente alineadas y atenúan la resonancia, la cual reduce el rendimiento.
- El LC265i fue el primer altavoz empotrado en la pared con el sistema de ventilación de bajos PowerPort™ patentado que le permite producir una respuesta de bajos de alta calidad con baja distorsión.
- El modelo redondo (LC80i-IP) tiene 15° de excentricidad de excitador para producir mayor claridad de frecuencias medias y mejor formación de imágenes en cualquier lugar de la sala.
- Los tweeters de radiador anular (los mismos tweeters que se usan en la serie LSi) producen frecuencias altas uniformes y extensas con increíble precisión y asombroso detalle.

**LC80i-IP**

DIMENSIONES GENERALES:  
10 5/8 PLG. DE DIÁM. X 7 3/4 PLG. DE FONDO  
(27 CM DE DIÁM. X 12.9 CM DE FONDO)  
RESPUESTA GENERAL DE FRECUENCIAS: VARIABLE

VEA LAS ESPECIFICACIONES PARA OBTENER INFORMACIÓN MÁS DETALLADA SOBRE EL PRODUCTO.



BLANCO MATE (SE PUEDE PINTAR)



LC80i-IP

tecnología  
polk

**ASISTENTE OPTIMIZADOR DE RENDIMIENTO**

El Asistente Optimizador de Rendimiento (Performance Optimization Wizard) es una interfaz de software basada en PC que permite que la optimización de la posición del altavoz y la acústica de la sala sean prácticamente a prueba de errores. Este programa permite optimizar específicamente las características de rendimiento de los altavoces LCi-IP de Polk según el lugar de la sala en que van a estar y las características físicas de la sala. El Asistente Optimizador de Rendimiento hace una serie de preguntas básicas de configuración y una serie de preguntas sobre el ambiente de la sala. Usted simplemente entra al DSP con una PC portátil conectada por el puerto USB que se encuentra en el baffle frontal del altavoz, o a través de la red cuando esté en una red IP. Hay más información sobre el Asistente Optimizador de Rendimiento en [www.polkaudio.com/catalog/technology/](http://www.polkaudio.com/catalog/technology/).

**LC265i**

Los altavoces de la serie *LCi* de Polk son altavoces empotrados en la pared con el rendimiento de altavoces tradicionales. Estos altavoces tienen tweeters de radiador anular, que producen detalles sin precedentes, y conos de polipropileno aireado Dynamic Balance en excitadores rígidos CasketBasket®, que les permiten producir sonido realísticamente detallado. Cambie sus altavoces de caja sin sacrificar rendimiento y utilice altavoces *LCi* para lograr lo más refinado en cine “furtivo” en casa

- Sistema de ventilación de bajos PowerPort patentado.
- Controles dobles de usuario que aseguran un sonido perfecto en cualquier lugar.
- Cajas de alto rendimiento empotradas en la pared que producen rendimiento de caja de volumen exacto.

## DIMENSIONES GENERALES:

20 13/16 PLG. DE ALTO X 8 1/2 PLG. DE ANCHO X 3 7/16 PLG. DE FONDO  
(52.86 CM DE ALTO X 21.59 CM DE ANCHO X 8.73 CM DE FONDO)  
RESPUESTA GENERAL DE FRECUENCIAS: 28 HZ A 27 KHZ

VEA LAS ESPECIFICACIONES PARA OBTENER INFORMACIÓN  
MÁS DETALLADA SOBRE EL PRODUCTO.



BLANCO MATE (SE PUEDE PINTAR)



LC265i

**LC65i**

Construya un sistema de audio “invisible” para producir el sonido de alta calidad que usted ansía sin ocupar espacio en el piso. Los altavoces de la serie *LCi*, con correspondencia de voz a la serie *LSi*, no sacrifican nada cuando se trata de emociones totales de audio de alto nivel. Hay cajas de alto rendimiento empotradas en la pared de la serie *LCi* que producen rendimiento de caja de volumen exacto en instalaciones en construcción.

- Sistema de ventilación de bajos PowerPort que produce extensa respuesta de bajos profundos, mayor eficiencia y menos distorsión.
- Tweeter de radiador anular pivotante de 15° para control directo de frecuencias altas y excelente formación de imágenes.
- Cono de polipropileno aireado rígido, pero sorprendentemente liviano: 20% más liviano que los conos convencionales de polipropileno y 35% más liviano que los conos de aluminio.
- Tiene una claridad espectacular en la gama de frecuencias medias.
- Conmutador de nivel de tweeter que adapta las frecuencias altas a la acústica de la sala. El conmutador basculante de distancia a la pared aplanan la respuesta en las esquinas.

## DIMENSIONES GENERALES:

14 1/8 PLG. DE ALTO X 8 1/2 PLG. DE ANCHO X 3 1/4 PLG. DE FONDO  
(35.88 CM DE ALTO X 21.59 CM DE ANCHO X 8.255 CM DE FONDO)  
RESPUESTA GENERAL DE FRECUENCIAS: 30 HZ A 27 KHZ

VEA LAS ESPECIFICACIONES PARA OBTENER INFORMACIÓN  
MÁS DETALLADA SOBRE EL PRODUCTO.



BLANCO MATE (SE PUEDE PINTAR)



LC65i

**CAJA DE ALTO RENDIMIENTO**

Las cajas de alto rendimiento de Polk Audio diseñadas a la medida ofrecen la mejor calidad de sonido posible en estructuras en construcción y en grandes renovaciones con altavoces Polk empotrados en la pared, especialmente los modelos empotrados en la pared y en el cielo raso de las series *LCi* y *TCi*. Son cajas de “volumen perfecto” que dan a los altavoces *LCi* y *TCi* el volumen y el material de atenuación interno ideales para producir un rendimiento de bajos óptimo. Las cajas de alto rendimiento de Polk son de MDF rígida y tienen diversos soportes internos para asegurar que toda la energía del altavoz se ocupe en producir bajos apretados, limpios y de baja distorsión. Las cajas de alto rendimiento de Polk garantizan el sonido de espectro completo más uniforme y dinámico con extensión de bajos superior y aislamiento de sonido de una sala a otra. Hay más información sobre las cajas de alto rendimiento de Polk en [www.polkaudio.com/catalog/technology/](http://www.polkaudio.com/catalog/technology/).



tecnología  
polk

**LC80i**

Este altavoz redondo empotrado en el cielo raso, con un cono de polipropileno relleno de mineral de 8 plg. en un excitador rígido CasketBasket® y un tweeter de radiador anular dirigitivo, produce lo más sofisticado en cuanto a flexibilidad y alto rendimiento. Utilice los altavoces empotrados en cielo raso LCi para producir un verdadero cine en casa o un sistema de música multicanal "furtivos" de alto rendimiento. El trío de controles fáciles de usar contribuye a adaptar el sonido a las exigencias de su instalación en particular.

- Tweeter de radiador anular pivotante ubicado en posición innovadora. Es el mismo tweeter que se usa en la serie LSi para controlar directamente las frecuencias altas y formar excelentes imágenes de sonido.
- Tweeter rotatorio con 15° de excentricidad de excitador que cubre uniformemente el espacio para producir un rendimiento de altavoces tradicionales en altavoces prácticamente "invisibles" empotrados en el cielo raso.
- Conmutador de nivel de tweeter que adapta las frecuencias altas a la acústica de la sala; conmutador basculante de distancia a la pared que aplanan la respuesta en las esquinas y conmutador de selección excéntrica que aumenta las frecuencias seleccionadas a fin de mejorar la formación excéntrica de imágenes.

DIMENSIONES GENERALES:  
10 5/8 PLG. DE DIÁM. X 5 1/16 PLG. DE FONDO  
(26.99 CM DE DIÁM. X 12.86 CM DE FONDO)  
RESPUESTA GENERAL DE FRECUENCIAS: 30 HZ A 27 KHZ

VEA LAS ESPECIFICACIONES PARA OBTENER INFORMACIÓN MÁS DETALLADA SOBRE EL PRODUCTO.



BLANCO MATE (SE PUEDE PINTAR)



LC80i

**LC60i**

Este altavoz LCi pequeño no ahorra en alto rendimiento y tiene correspondencia de timbre con los altavoces de la serie LSi. Utilícelo en salas pequeñas o en lugares donde no cabrían altavoces grandes de piso o empotrados en la pared o en el cielo raso. Es excelente para alto rendimiento en áreas secundarias o como altavoz surround furtivo en un sistema LSi de cine en casa o música multicanal de alto rendimiento. La rejilla y el reborde de este pequeño altavoz se pueden pintar para que prácticamente desaparezca.

- Canasta CasketBasket® de excitador de material compuesto que mantiene las partes móviles rígidamente alineadas y atenúa la resonancia, la cual reduce el rendimiento.
- Tweeters de radiador anular dirigibles que dan control directo de las frecuencias altas y una excelente formación de imágenes.
- Instalación fácil, segura y sin problemas con el sistema de leva rotatoria de Polk.
- Conmutador de nivel de tweeter que adapta las frecuencias altas a la acústica de la sala; conmutador basculante de distancia a la pared que aplanan la respuesta en las esquinas y conmutador de selección excéntrica que aumenta las frecuencias seleccionadas a fin de mejorar la formación excéntrica de imágenes.

DIMENSIONES GENERALES:  
9 5/16 PLG. DE DIÁM. X 5 PLG. DE FONDO  
(23.85 CM DE DIÁM. X 12.7 CM DE FONDO)  
RESPUESTA GENERAL DE FRECUENCIAS: 30 HZ A 27 KHZ

VEA LAS ESPECIFICACIONES PARA OBTENER INFORMACIÓN MÁS DETALLADA SOBRE EL PRODUCTO.



BLANCO MATE (SE PUEDE PINTAR)



LC60i

tecnología  
polk

**CONO DE POLÍMERO AIREADO**

Los altavoces de la serie LCi de Polk Audio, como los altavoces residenciales de la serie LSi de alto extremo, tienen conos de polipropileno aireado extremadamente rígidos y sorprendentemente livianos. Son 20% más livianos que los conos convencionales de polipropileno y 35% más livianos que los conos de aluminio. Los materiales compuestos Dynamic Balance eliminan las resonancias del excitador y el aire en espuma contribuye a atenuar sin agregar masa. Estos conos producen claridad espectacular en la gama de frecuencias medias, bajos sólidos y alta eficiencia. Hay más información sobre conos de polipropileno aireado en [www.polkaudio.com/catalog/technology/](http://www.polkaudio.com/catalog/technology/).

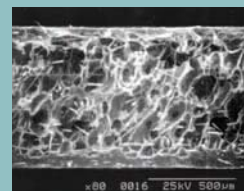


Imagen de microscopio electrónico de barrido de un cono aireado de polímero en la cual se pueden ver los espacios llenos de aire.

**LC80F/x®**

Este altavoz redondo empotrado en el cielo raso, con cono de polipropileno relleno de mineral de 8 plg. en un excitador rígido CasketBasket® y un tweeter de radiador anular dirigible, produce lo más sofisticado en cuanto a flexibilidad y alto rendimiento. Utilice los altavoces empotrados en cielo raso LC*i* para producir un verdadero cine en casa o sistema de música multicanal "furtivo" de alto rendimiento. El trío de controles fáciles de usar contribuye a adaptar el sonido a las exigencias de su instalación en particular.

- Tweeter de radiador anular pivotante ubicado en posición innovadora. Es el mismo tweeter que se usa en la serie LS*i* para controlar directamente las frecuencias altas y formar excelentes imágenes de sonido.
- Tweeter rotatorio con 15° de excentricidad de excitador que cubre uniformemente el espacio para producir un rendimiento de altavoces tradicionales en altavoces prácticamente "invisibles" empotrados en el cielo raso.
- Conmutador de nivel de tweeter que adapta las frecuencias altas a la acústica de la sala; conmutador basculante de distancia a la pared que aplanla la respuesta en las esquinas y conmutador de selección excéntrica que aumenta las frecuencias seleccionadas a fin de mejorar la formación excéntrica de imágenes.

## DIMENSIONES GENERALES:

10 11/16 PLG. DE DIÁM. X 5 1/16 PLG. DE FONDO  
(27.15 CM DE DIÁM. X 13.49 CM DE FONDO)

RESPUESTA GENERAL DE FRECUENCIAS: 30 HZ A 27 KHZ

VEA LAS ESPECIFICACIONES PARA OBTENER INFORMACIÓN  
MÁS DETALLADA SOBRE EL PRODUCTO.

 BLANCO MATE (SE PUEDE PINTAR)

**LC65F/x**

Construya un sistema de audio "invisible" que produzca el sonido de alta calidad que usted ansía sin ocupar espacio en el piso. Los altavoces de la serie LC*i* con correspondencia de voz a la serie LS*i* no sacrifican nada cuando se trata de emociones totales de audio de alto nivel. Hay cajas de alto rendimiento empotradas en la pared de la serie LC*i* que producen rendimiento de caja de volumen exacto en instalaciones en construcción.

- Sistema de ventilación de bajos PowerPort que produce una respuesta extensa de bajos profundos, mayor eficiencia y menos distorsión.
- Tweeter de radiador anular pivotante de 15° para control directo de frecuencias altas y excelente formación de imágenes.
- Cono de polipropileno aireado rígido, pero sorprendentemente liviano: 20% más liviano que los conos convencionales de polipropileno y 35% más liviano que los conos de aluminio.
- Tiene una claridad espectacular en la gama de frecuencias medias.
- Conmutador de nivel de tweeter que adapta las frecuencias altas a la acústica de la sala. El conmutador basculante de distancia a la pared aplanla la respuesta en las esquinas.

## DIMENSIONES GENERALES:

14 5/16 PLG. DE ALTO X 8 1/2 PLG. DE ANCHO X 3 3/4 PLG. DE FONDO  
(36.32 CM DE ALTO X 21.59 CM DE ANCHO X 9.53 CM DE FONDO)

RESPUESTA GENERAL DE FRECUENCIAS: 30 HZ A 27 KHZ

VEA LAS ESPECIFICACIONES PARA OBTENER INFORMACIÓN  
MÁS DETALLADA SOBRE EL PRODUCTO.

 BLANCO MATE (SE PUEDE PINTAR)



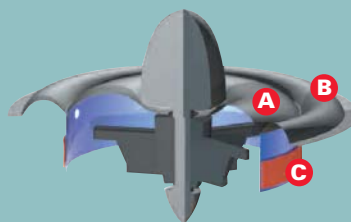
LC65F/x



LC80F/x

**TWEETER DE RADIADOR ANULAR**

El tweeter de radiador anular, que por lo general se encuentra sólo en altavoces que cuestan miles de dólares más que los altavoces Polk, le da a la serie LC*i* su increíble precisión y el asombroso detalle que le permite revelar los matices de sus CD, discos de alta definición y LP favoritos. El diafragma de radiador anular entretejido ultraliviano se apoya en dos puntos articulados (A y B) y es activado por una bobina de voz al centro (C). Con una proporción de material apoyado mayor que la de los tweeters convencionales, hay menos posibilidades de que se produzca resonancia, la cual reduce el rendimiento. Este notable tweeter produce frecuencias altas exactas con detalles precisos y amplia dispersión. Hay más detalles sobre el tweeter de radiador anular en [www.polkaudio.com/catalog/technology/](http://www.polkaudio.com/catalog/technology/).



tecnología  
polk

**LCi/c**

El LCi/c es un altavoz de canal central dedicado que rinde como un altavoz de la serie LCi. Estos altavoces tienen tweeters de radiador anular, que producen detalles sin precedentes, y conos de polipropileno aireado Dynamic Balance en excitadores rígidos CasketBasket®, que les permiten producir sonido realísticamente detallado. Cambie sus altavoces de caja sin sacrificar rendimiento y utilice altavoces LCi para lograr lo más refinado en cine "furtivo" en casa.

- Sistema de ventilación de bajos PowerPort patentado.
- Controles dobles de usuario que aseguran un sonido perfecto en cualquier lugar.
- Cajas de alto rendimiento empotradas en la pared que producen rendimiento de caja de volumen exacto.

DIMENSIONES GENERALES:  
 8 15/16 PLG. DE ALTO X 15 5/8 PLG. DE ANCHO  
 (22.7 CM DE ALTO X 39.69 CM DE ANCHO)  
 RESPUESTA GENERAL DE FRECUENCIAS: 30 HZ A 27 KHZ

VEA LAS ESPECIFICACIONES PARA OBTENER INFORMACIÓN  
 MÁS DETALLADA SOBRE EL PRODUCTO.



BLANCO MATE (SE PUEDE PINTAR)



LCi/c

tecnología  
polk

**CANASTA CASKETBASKET®**

Los materiales compuestos de alta tecnología hacen que las canastas de excitadores CasketBaskets de Polk Audio sean acústicamente inertes (o sea, acústicamente "muertas," ¿ve usted?). Las CasketBasket mantienen las partes móviles de los excitadores de la serie LCi rígidamente alineados y atenúan la resonancia, la cual reduce el rendimiento. Hay más detalles sobre CasketBaskets en [www.polkaudio.com/catalog/technology/](http://www.polkaudio.com/catalog/technology/).



# ALTAVOCES DE LA SERIE LC*i* | ESPECIFICACIONES DE PRODUCTOS

## ALTAVOCES DE INSTALACIÓN PERSONALIZADA

	LC265 <i>i</i> -IP	LC80 <i>i</i> -IP	LC265 <i>i</i>
Dotación De Excitadores	1 excitador Dyn. Bal. de frecuencias bajas de 6 1/2 plg. (16.51 cm), 1 excitador Dyn. Bal. de frecuencias medias y bajas de 6 1/2 plg. (16.51 cm), 1 tweeter de radiador anular de 1 plg. (2.5 cm)	1 excitador Dyn. Bal. de frecuencias medias y bajas de polipropileno aireado de 8 plg. (20.3 cm), 1 tweeter de radiador anular de 1 plg. (2.5 cm)	1 excitador Dyn. Bal. de frecuencias bajas de polipropileno aireado de 6 1/2 plg. (16.51 cm), 1 excitador Dyn. Bal. de frecuencias medias y bajas de 6 1/2 plg. (16.51 cm), 1 tweeter de radiador anular de 1 plg. (2.5 cm)
Forma	rectangular	redondo	rectangular
Respuesta De Frecuencias: General / -3 dB	20 Hz a 27 kHz / 35 Hz a 26 kHz	25 Hz a 27 kHz / 40 Hz a 26 kHz	28 Hz a 27 kHz / 43 Hz a 26 kHz
Potencia Continua Del Amplificador	200 W de potencia continua promedio 100 W RMS por woofer de 8 Ω 75 W RMS por excitador de frecuencias medias de 8 Ω 25 W RMS por tweeter de 4 Ω	100 W de potencia continua promedio 75 W RMS por excitador de frecuencias medias de 4 Ω 25 W RMS por tweeter de 4 Ω	N/A
Impedancia	incluido el amplificador	incluido el amplificador	compatible con salidas de 4 Ω
Amplificación Recomendada	incluido el amplificador	incluido el amplificador	10 a 200 W/canal
Eficiencia	incluido el amplificador	incluido el amplificador	91 dB
Acabado	blanco mate (se puede pintar)	blanco mate (se puede pintar)	blanco mate (se puede pintar)
Peso Del Producto / Peso Del Envío	8.7 lbs. c/u / 11.6 lbs. c/u (3.9 kg c/u / 5.3 kg c/u)	4.6 lbs. c/u / 8 lbs. c/u (2.08 kg c/u / 3.62 kg c/u)	9.5 lbs. c/u / 11 lbs. c/u (4.31 kg c/u / 4.94 kg c/u)
Dimensiones Generales (fondo medido desde el componente más al fondo hasta la parte de atrás del baffle)	20 13/16 plg. de alto x 8 1/2 plg. de ancho x 3 7/16 plg. de fondo (52.86 cm de alto x 21.59 cm de ancho x 8.73 cm de fondo)	10 5/8 plg. de diám. x 7 3/4 plg. de fondo (27 cm de diám. x 12.9 cm de fondo)	20 13/16 plg. de alto x 8 1/2 plg. de ancho x 3 7/16 plg. de fondo (52.86 cm de alto x 21.59 cm de ancho x 8.73 cm de fondo)
Fondo Suponiendo Panel De Plancha De Yeso De 1/2 plg.	2 15/16 plg. (7.46 cm)	7 1/4 plg. (18.4 cm)	2 15/16 plg. (7.5 cm)
Dimensiones del corte	19 3/16 plg. de alto x 7 1/4 plg. de ancho (48.74 cm de alto x 18.41 cm de ancho)	9 3/8 plg. de diám. (23.3 cm) de diám.	19 3/16 plg. de alto x 7 1/4 plg. de ancho (48.74 cm de alto x 18.41 cm de ancho)
Características	autoamplificado, DSP integrado, Asistente Optimizador de Rendimiento	autoamplificado, DSP integrado, Asistente Optimizador de Rendimiento	PowerPort, Casket Basket

## ALTAVOCES DE INSTALACIÓN PERSONALIZADA

	LC65 <i>i</i>	LC80 <i>i</i>	LC60 <i>i</i>
Dotación De Excitadores	1 excitador Dyn. Bal. de frecuencias medias y bajas de polipropileno aireado de 6 1/2 plg. (16.51 cm), 1 tweeter de radiador anular de 1 plg. (2.5 cm)	1 excitador Dyn. Bal. de frecuencias medias y bajas de 8 plg. (20.3 cm), 1 tweeter de radiador anular de 1 plg. (2.5 cm)	1 excitador Dyn. Bal. de frecuencias medias y bajas de 6 1/2 plg. (16.51 cm), 1 tweeter de radiador anular de 1 plg. (2.5 cm)
Forma	rectangular	redondo	redondo
Respuesta De Frecuencias: General / -3 dB	30 Hz a 27 kHz / 45 Hz a 26 kHz	30 Hz a 27 kHz / 45 Hz a 26 kHz	30 Hz a 27 kHz / 45 Hz a 26 kHz
Impedancia	compatible con 4 Ω	compatible con 4 Ω	compatible con 4 Ω
Amplificación Recomendada	10 a 125 W/canal	10 a 125 W/canal	10 a 125 W/canal
Eficiencia	90 dB 90 dB	90 dB	
Acabado	blanco mate (se puede pintar)	blanco mate (se puede pintar)	blanco mate (se puede pintar)
Peso Del Producto / Peso Del Envío	4.5 lbs. c/u / 11 lbs. el par (2.04 kg c/u / 4.94 kg el par)	4.5 lbs. c/u / 11 lbs. el par (2.04 kg c/u / 4.94 kg el par)	4 lbs. c/u / 7 lbs. el par (1.81 kg c/u / 3.18 kg el par)
Dimensiones Generales (fondo medido desde el componente más al fondo hasta la parte de atrás del baffle)	14 1/8 plg. de alto x 8 1/2 plg. de ancho x 3 1/4 plg. de fondo (35.88 cm de alto x 21.59 cm de ancho x 8.255 cm de fondo)	10 5/8 plg. de diám. x 5 1/16 plg. de fondo (26.99 cm de diám. x 12.86 cm de fondo)	9 5/16 plg. de diám. x 5 plg. de fondo (23.65 cm de diám. x 12.7 cm de fondo)
Fondo Suponiendo Panel De Plancha De Yeso De 1/2 plg.	2 3/4 plg. (7.6 cm)	4 9/16 plg. (8.1 cm)	4 1/2 plg. (18.4 cm)
Dimensiones del corte	12 3/4 plg. de alto x 7 1/4 plg. de ancho (32.4 cm de alto x 18.4 cm de ancho)	9 3/8 plg. de diám. (23.81 cm)	8 3/16 plg. de diám. (20.48 cm)
Características	tweeter con 15° de oscilación, piezas resistentes a la corrosión; conmutadores de nivel y distancia a la pared de tweeter	15° de excentricidad de excitador, controles para el usuario	15° de excentricidad de excitador, controles para el usuario

# ALTAVOCES DE LA SERIE LCi | ESPECIFICACIONES DE PRODUCTOS

## ALTAVOCES DE INSTALACIÓN PERSONALIZADA

	LC80F/x	LC65F/x	LCi/c
Dotación De Excitadores	1 excitador Dyn. Bal. de frecuencias bajas de 8 plg. (20.32 cm) con cono de polipropileno aireado, 1 tweeter de radiador anular de 3/4 plg. (1.91 cm)	1 excitador Dyn. Bal. de 6 1/2 plg. (16.51 cm) con cono de polipropileno aireado, 2 tweeters de radiador anular de 3/4 plg. (1.91 cm)	1 excitador Dyn. Bal. de frecuencias bajas de 6 1/2 plg. (16.51 cm), 1 excitador Dyn. Bal. de frecuencias medias y bajas de 6 1/2 plg. (16.51 cm), 1 tweeter Dyn. Bal. de radiador anular de 1 plg. (2.5 cm)
Forma	redondo	rectangular	rectangular
Respuesta De Frecuencias: General	30 Hz a 27 kHz / 45 Hz a 26 kHz	30 Hz a 27 kHz / 45 Hz a 26 kHz	30 Hz a 27 kHz / 45 Hz a 26 kHz
Impedancia	compatible con 4 $\Omega$	compatible con 4 $\Omega$	compatible con 4 $\Omega$
Amplificación Recomendada	10 a 125 W/canal	10 a 125 W/canal	10 a 125 W/canal
Eficiencia	88 dB	88 dB	91 dB
Acabado	blanco mate (se puede pintar)	blanco mate (se puede pintar)	blanco mate (se puede pintar)
Peso Del Producto / Peso Del Envío	4 lbs. c/u / ___lbs. el par (1.81 kg c/u / ___kg el par)	4.35 lbs. c/u / 11 lbs. el par (1.97 kg c/u / 5 kg el par)	8.5 lbs. c/u / lbs. c/u (3.86 kg c/u / kg c/u)
Dimensiones Generales (fondo medido desde el componente más al fondo hasta la parte de atrás del baffle)	10 11/16 plg. de diám. x 5 5/16 plg. de fondo (27.15 cm de diám. x 13.49 cm de fondo)	14 5/16 plg. de alto x 8 1/2 plg. de ancho x 3 3/4 plg. de fondo (36.32 cm de alto x 21.59 cm de ancho x 9.53 cm de fondo)	8 5/16 plg. de alto x 15 5/8 plg. W (22.7 cm de alto x 39.69 cm de ancho)
Fondo Suponiendo Panel De Plancha De Yeso De 1/2 plg.	4 13/16 plg. (12.22 cm)	3 1/4 plg. (8.25 cm)	3 1/2 plg. (8.89 cm)
Dimensiones Del Corte	9 3/8 plg. de diám. (23.81 cm)	12 3/4 plg. de alto x 7 1/4 plg. de ancho 32.38 cm de alto x 18.41 cm de ancho	7 5/8 plg. de alto x 13 1/8 plg. de ancho 19.39 cm de alto x 33.34 cm de ancho
Características	15° de excentricidad de excitador, controles de ambiente de sala	conmutador sólido/difuso, controles de ambiente de sala	piezas resistentes a la corrosión, controles de ambiente de sala, cabe entre parales con 16 plg. de separación de centro a centro

Somos fanáticos en cuanto a darle a usted información útil y precisa que le permita evaluar nuestros productos. Pero como todos sabemos, vivimos en un mundo imperfecto. Por lo menos algunos de nosotros. Por eso es que las dimensiones de los productos y las especificaciones de rendimiento están sujetas a cambios sin previo aviso. Para obtener las especificaciones más actuales, vaya a [www.polkaudio.com/home](http://www.polkaudio.com/home).

Polk Audio es una empresa de Directed Electronics que se cotiza en el índice NASDAQ con el símbolo DEIX. Se puede encontrar información para inversionistas en <http://investor.directed.com>.

Polk Audio, Polk, PowerPort, Dynamic Balance, F/X, Atrium, Big Speaker Sound Without The Big Speaker, High Velocity Compression Drive, Acoustic Resonance Control, ARC Port, Casket Basket, I-Sonic, SurroundBar y SDA son marcas comerciales registradas de Britannia Investment Corporation usadas por Polk Audio, Incorporated bajo licencia. Polk Audio Designs y miDock son marcas comerciales de Britannia Investment Corporation usadas por Polk Audio, Incorporated bajo licencia.



### POLK AUDIO

5601 METRO DRIVE  
BALTIMORE, MD 21215

[WWW.POLKAUDIO.COM](http://WWW.POLKAUDIO.COM)

SERVICIO AL CLIENTE:  
800-377-7655 (EE.UU Y CANADÁ)  
410-358-3600 (EN TODO EL MUNDO)

COPYRIGHT© JULIO 2008  
RESERVADOS TODOS LOS DERECHOS.