

DIFFUSORI LCi | "INVISIBILI" E AD ALTA FEDELTA'



CATALOGO | MODELLI

**polk**audio®

**LC265i-IP, LC80i-IP**

I modelli Polk Audio® LCi-IP, ad altissime prestazioni, sono i primi diffusori del mondo da parete e da soffitto a indirizzamento IP attivo. Benché siano stati creati per sistemi collegati in rete tramite IP (Internet Protocol), sono compatibili anche con sistemi analogici. Una scheda decodificatrice di rete (venduta separatamente), il processore di segnali digitali (DSP) e il software con procedure guidate di ottimizzazione delle prestazioni Performance Optimization Wizard permettono di impostare ogni modello LCi-IP in modo da ottenere la massima qualità possibile del suono indipendentemente dall'ambiente. A tutto questo si aggiunge la solida reputazione dei diffusori LCi-IP, dovuta al fatto che utilizzano per i driver le stesse tecnologie impiegate nella premiata serie Polk Audio LSi.

**LC265i-IP**

DIMENSIONI COMPLESSIVE: 52,86CM X 21,59CM X 8,73CM (A X L X P)  
RISPOSTA IN FREQUENZA COMPLESSIVA: VARIABILE

VEDERE I DATI TECNICI PER INFORMAZIONI PIÙ DETTAGLIATE.



BIANCO OPACO (VERNICIABILE)



LC265i-IP

- Segnale interamente digitale in tutto il percorso sino alle uscite dell'amplificatore di potenza, senza attenuazione e con una fedeltà eccezionale.
- Il DSP assicura un'equalizzazione senza precedenti per ottimizzare il suono secondo la stanza, con una qualità che può superare quella offerta da diffusori autoportanti.
- I coni Dynamic Balance® in polipropilene spugnoso (LC265i-IP), dal telaio rigido e al tempo stesso sorprendentemente leggeri, assicurano chiarezza alle frequenze midrange, bassi incisivi e alta efficienza.
- I telai dei driver in composito Casket Basket® mantengono i componenti mobili perfettamente allineati e smorzano le risonanze che degraderebbero le prestazioni.
- L'LC265i è stato il primo diffusore da parete a utilizzare l'apertura brevettata PowerPort® di riduzione della turbolenza dell'aria che assicura una risposta ai bassi superiore con distorsione ridotta.
- Il modello circolare (LC80i-IP) presenta un disassamento di 15° del driver ai fini di una migliore chiarezza alle frequenze midrange e una migliore immagine audio in tutti i punti della stanza.
- I tweeter con irradiazione ad anello (gli stessi tweeter adoperati nella serie LSi) offrono toni alti regolari, più ampi, caratterizzati da un'incredibile fedeltà e dettagli sbalorditivi.

**LC80i-IP**

DIMENSIONI COMPLESSIVE: 27CM X 12,9CM (D X P)  
RISPOSTA IN FREQUENZA COMPLESSIVA: VARIABILE

VEDERE I DATI TECNICI PER INFORMAZIONI PIÙ DETTAGLIATE.



BIANCO OPACO (VERNICIABILE)



LC80i-IP

tecnologia  
polk

**PERFORMANCE OPTIMIZATION WIZARD**

È un software per PC che rende semplicissima l'ottimizzazione della posizione dei diffusori LCi-IP e dell'acustica della stanza in base alle caratteristiche fisiche di quest'ultima. Le procedure guidate presentate da Performance Optimization Wizard richiedono solo l'immissione di informazioni fondamentali sulla configurazione del diffusore e sulla stanza in cui sarà impiegato. Si accede al processore di segnali digitali mediante un PC portatile collegato attraverso una porta mini-USB situata sul diaframma anteriore del diffusore o attraverso la rete locale se il diffusore è collegato a una rete IP. Per ulteriori informazioni su Performance Optimization Wizard visitate il sito [www.polkaudio.com/catalog/technology/](http://www.polkaudio.com/catalog/technology/).

**LC265i**

È un diffusore da parete che offre prestazioni pari a quelle dei diffusori tradizionali. Impiega il tweeter con irradiazione ad anello per creare un livello di dettagli senza precedenti e coni in polipropilene "aerati" Dynamic Balance nei driver con telaio rigido Casket Basket per creare un suono dai dettagli realistici. Con i modelli LCi è facile sostituire i diffusori già in uso per realizzare un impianto Home Theater all'avanguardia e non appariscente.

- Apertura per i bassi di riduzione della turbolenza dell'aria PowerPort brevettata.
- I comandi doppi assicurano un suono perfetto indipendentemente dal punto di installazione.
- Sono disponibili casse speciali (Performance Enclosure) per l'installazione a parete, dal volume ottimizzato in base alle caratteristiche costruttive circostanti.

DIMENSIONI COMPLESSIVE: 52,86CM X 21,59CM X 8,73CM (A X L X P)  
RISPOSTA IN FREQUENZA COMPLESSIVA: 28Hz - 27kHz

VEDERE I DATI TECNICI PER INFORMAZIONI PIÙ DETTAGLIATE.

 BIANCO OPACO (VERNICIABILE)



LC265i

**LC65i**

Permette di realizzare un impianto audio "invisibile," dal suono superiore, senza alcun ingombro a pavimento. I diffusori LCi, adattati per le voci ai modelli LSi, riescono a riprodurre tutti i dettagli audio di alta qualità. Sono disponibili casse speciali (Performance Enclosure) per l'installazione a parete, dal volume ottimizzato in base alle caratteristiche costruttive circostanti.

- L'apertura PowerPort offre una risposta più ampia ai bassi, migliore efficienza e distorsione ridotta.
- Il tweeter con irradiazione ad anello, girevole a 15°, offre il controllo diretto delle frequenze alte e un'eccellente immagine audio.
- Il cono in polipropilene "aerato", dal telaio rigido ma al tempo stesso leggero—20% più leggero del polipropilene e 35% più leggero dell'alluminio—offre una chiarezza spettacolare alle frequenze midrange.
- Il selettore di livello del tweeter permette di adattare i toni alti all'acustica della stanza; l'impostazione della distanza dalla parete appiattisce la risposta quando il diffusore è situato in un angolo.

DIMENSIONI COMPLESSIVE: 35,88CM X 21,59CM X 8,26CM (A X L X P)  
RISPOSTA IN FREQUENZA COMPLESSIVA: 30Hz - 27kHz

VEDERE I DATI TECNICI PER INFORMAZIONI PIÙ DETTAGLIATE.

 BIANCO OPACO (VERNICIABILE)



LC65i

**CASSE SPECIALI PERFORMANCE ENCLOSURE**

Le casse Polk Audio Performance Enclosure sono costruite su misura per offrire la migliore qualità possibile del suono quando si installano diffusori non autoportanti Polk—specialmente i modelli da parete e da soffitto LCi e TCi—durante la costruzione o il restauro di una stanza. Il volume di queste casse è calcolato su misura per i diffusori che devono essere ospitati, mentre il materiale smorzante interno ottimizza i bassi. Fabbricate in MDF (pannelli di fibre a media densità) rigido e dotate di un gran numero di staffe per assicurare che tutta l'energia del diffusore sia convogliata nella produzione di bassi nitidi e a bassa distorsione, garantiscono il suono più coerente e dinamico nell'intera gamma di frequenze, con un'estensione superiore ai bassi e un maggiore isolamento acustico tra le varie stanze. Per ulteriori informazioni sulle casse Polk Performance Enclosure visitate il sito [www.polkaudio.com/catalog/technology/](http://www.polkaudio.com/catalog/technology/).



tecnologia  
polk

**LC80i**

Questo diffusore circolare da soffitto, che impiega un cono da 20,3 cm drogato con minerali in un driver a telaio rigido Casket Basket e un tweeter orientabile con irradiazione ad anello, offre il massimo livello di flessibilità e prestazioni. I diffusori da soffitto LCi consentono di realizzare un autentico impianto audio multicanale o Home Theater di alte prestazioni "invisibile". Tre comandi di facile uso permettono di adattare il suono alle esigenze dell'impianto.

- Il tweeter con irradiazione ad anello e snodo posizionato in modo innovativo—lo stesso tweeter adoperato nella serie LSi—offre il controllo diretto delle frequenze alte e un'eccellente immagine audio.
- Il tweeter girevole e con disassamento di 15° del driver offre una copertura uniforme, con prestazioni pari a quelle dei diffusori tradizionali, in un diffusore da soffitto praticamente invisibile.
- Il selettore di livello del tweeter permette di adattare i toni alti all'acustica della stanza; l'impostazione della distanza dalla parete appiattisce la risposta quando il diffusore è situato in un angolo, mentre il selettore per l'orientamento fuori asse amplifica le frequenze selezionate per assicurare una migliore immagine audio.

DIMENSIONI COMPLESSIVE: 26,99CM X 12,86CM (D X P)  
RISPOSTA IN FREQUENZA COMPLESSIVA: 30Hz-27kHz

VEDERE I DATI TECNICI PER INFORMAZIONI PIÙ DETTAGLIATE.



BIANCO OPACO (VERNICIABILE)



LC80i

**LC60i**

Questo diffusore LCi più piccolo non rinuncia a prestazioni elevate. Con il timbro adattato alla serie LSi, è ideale nelle stanze più piccole o in aree dove grandi diffusori da parete o soffitto o autoportanti non troverebbero spazio. È eccellente per offrire alte prestazioni nella seconda zona o come surround "invisibile" in un impianto Home Theater o audio multicanale LSi ad alte prestazioni. Una flangia e la griglia verniciabile permettono a questo compatto diffusore di passare pressoché inosservato.

- I telai dei driver in composito Casket Basket mantengono i componenti mobili perfettamente allineati e smorzano le risonanze che degraderebbero le prestazioni.
- Il tweeter con irradiazione ad anello offre il controllo diretto delle frequenze alte e un'eccellente immagine audio. Installazione facile e sicura con il sistema a camme girevoli Polk.
- Il selettore di livello del tweeter permette di adattare i toni alti all'acustica della stanza; l'impostazione della distanza dalla parete appiattisce la risposta quando il diffusore è situato in un angolo, mentre il selettore per l'orientamento fuori asse amplifica le frequenze selezionate per assicurare una migliore immagine audio.

DIMENSIONI COMPLESSIVE: 23,65CM X 12,7CM (D X P)  
RISPOSTA IN FREQUENZA COMPLESSIVA: 30Hz - 27kHz.

VEDERE I DATI TECNICI PER INFORMAZIONI PIÙ DETTAGLIATE.



BIANCO OPACO (VERNICIABILE)



LC60i

tecnologia  
polk

**CONO IN POLIPROPILENE "AERATO"**

Analogamente ai diffusori Polk Audio LCi primi nella loro classe, i modelli Polk Audio LCi sono dotati di coni in polipropilene aerato sorprendentemente leggeri, ben smorzanti, ultrarigidi. Sono più leggeri del 20% rispetto ai coni in polipropilene convenzionale e del 35% rispetto ai coni in alluminio. I materiali compositi a equilibrio dinamico eliminano la risonanza dei driver, mentre i vuoti d'aria del materiale spugnoso migliorano lo smorzamento senza aumentare la massa. Questi coni offrono chiarezza spettacolare alle frequenze midrange, bassi incisivi e alta efficienza. Per ulteriori informazioni sui coni in polipropilene "aerato" visitate il sito [www.polkaudio.com/catalog/technology/](http://www.polkaudio.com/catalog/technology/).

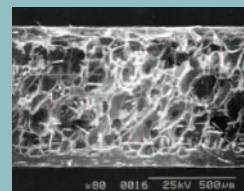


Immagine di un cono in polipropilene "aerato" ottenuta al microscopio a scansione elettronica, che mostra i vuoti d'aria.

**LC80F/x®**

Questo diffusore circolare da soffitto, che impiega un cono da 20,3 cm drogato con minerali in un driver a telaio rigido Casket Basket e un tweeter orientabile con irradiazione ad anello, offre il massimo livello di flessibilità e prestazioni. I diffusori da soffitto LC*i* permettono di realizzare un autentico impianto audio multicanale o Home Theater ad alte prestazioni "invisibile". Tre comandi di facile uso permettono di adattare il suono alle esigenze dell'impianto.

- Il tweeter con irradiazione ad anello e snodo posizionato in modo innovativo—lo stesso tweeter adoperato nella serie LS*i*—offre il controllo diretto delle frequenze alte e un'eccellente immagine audio.
- Il tweeter girevole e con disassamento di 15° del driver offre una copertura uniforme, con prestazioni pari a quelle dei diffusori tradizionali, in un diffusore da soffitto praticamente invisibile.
- Il selettore di livello del tweeter permette di adattare i toni alti all'acustica della stanza; l'impostazione della distanza dalla parete appiattisce la risposta quando il diffusore è situato in un angolo, mentre il selettore per l'orientamento fuori asse amplifica le frequenze selezionate per assicurare una migliore immagine audio.

DIMENSIONI COMPLESSIVE: 27,15CM X 13,49CM (D X P)  
RISPOSTA IN FREQUENZA COMPLESSIVA: 30Hz-27kHz

VEDERE I DATI TECNICI PER INFORMAZIONI PIÙ DETTAGLIATE.



BIANCO OPACO (VERNICIABILE)

**LC65F/x**

Permette di realizzare un impianto audio "invisibile," dal suono superiore, senza alcun ingombro a pavimento. I diffusori LC*i*, adattati per le voci ai modelli LS*i*, riescono a riprodurre tutti i dettagli audio di alta qualità. Sono disponibili casse speciali (Performance Enclosure) per l'installazione a parete, dal volume ottimizzato in base alle caratteristiche costruttive circostanti.

- Apertura PowerPort per una risposta più ampia ai bassi, migliore efficienza e distorsione ridotta.
- Il tweeter con irradiazione ad anello, girevole a 15°, offre il controllo diretto delle frequenze alte e un'eccellente immagine audio.
- Il cono in polipropilene "aerato", rigido ma al tempo stesso leggero—20% più leggero del polipropilene e 35% più leggero dell'alluminio—offre una chiarezza spettacolare alle frequenze midrange.
- Il selettore di livello del tweeter permette di adattare i toni alti all'acustica della stanza; l'impostazione della distanza dalla parete appiattisce la risposta quando il diffusore è situato in un angolo.

DIMENSIONI COMPLESSIVE: 36,32CM X 21,59CM X 9,53CM (A X L X P)  
RISPOSTA IN FREQUENZA COMPLESSIVA: 30Hz - 27kHz

VEDERE I DATI TECNICI PER INFORMAZIONI PIÙ DETTAGLIATE.



BIANCO OPACO (VERNICIABILE)



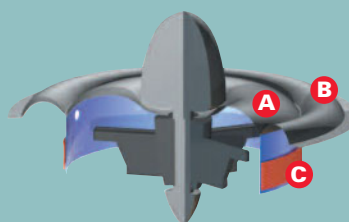
LC80F/x



LC65F/x

**TWEETER CON IRRADIAZIONE AD ANELLO**

Il tweeter con irradiazione ad anello, solitamente presente solo nei diffusori molto più costosi, permette ai modelli LC*i* di assicurare dettagli stupefacenti e una fedeltà straordinaria nella riproduzione di CD, dischi ad alta definizione ed LP. Il diaframma di irradiazione ad anello in tessuto leggerissimo è sostenuto in due punti di articolazione (A e B) ed è pilotato da una bobina mobile posizionata al centro (C). Grazie al rapporto più elevato di materiale supportato rispetto ai tweeter convenzionali, è più difficile che si sviluppino risonanze che riducono le prestazioni. Questo notevole tweeter offre fedeltà alle alte frequenze con dettagli accurati e ampia dispersione. Per ulteriori informazioni sull'irradiazione ad anello visitate il sito [www.polkaudio.com/catalog/technology/](http://www.polkaudio.com/catalog/technology/).



tecnologia  
polk

**LCi**

È un diffusore per canale centrale dedicato che offre prestazioni pari a quelle degli altri modelli LCi. Il tweeter con irradiazione ad anello crea un livello di dettagli senza precedenti, mentre i coni in polipropilene "aerati" Dynamic Balance nei rigidi driver Casket Basket creano un suono dai dettagli realistici. Con i modelli LCi è facile sostituire i diffusori già in uso per realizzare un impianto Home Theater all'avanguardia e non appariscente.

- Apertura per i bassi di riduzione della turbolenza dell'aria PowerPort brevettata.
- I comandi per l'ambiente acustico assicurano un suono perfetto indipendentemente dal punto di installazione.
- Sono disponibili casse speciali (Performance Enclosure) per l'installazione a parete, dal volume ottimizzato in base alle caratteristiche costruttive circostanti.

DIMENSIONI COMPLESSIVE: 22,7CM X 39,69CM (A X L)  
RISPOSTA IN FREQUENZA COMPLESSIVA: 30Hz - 27kHz

VEDERE I DATI TECNICI PER INFORMAZIONI PIÙ DETTAGLIATE.



BIANCO OPACO (VERNICIABILE)



LCi

tecnologia  
polk

**CASKET BASKET®**

I materiali in composito ad alta tecnologia rendono i telai per driver Polk Audio Casket Basket acusticamente inerti. I telai Casket Basket mantengono i componenti mobili perfettamente allineati e smorzano le risonanze che influirebbero negativamente sulle prestazioni. Per ulteriori informazioni sui telai Casket Basket visitate il sito [www.polkaudio.com/catalog/technology/](http://www.polkaudio.com/catalog/technology/).



**DIFFUSORI A INSTALLAZIONE PERSONALIZZATA**

	<b>LC265i-IP</b>	<b>LC80i-IP</b>	<b>LC265i</b>
Driver	Un driver per bassi Dynamic Balance in polipropilene "aerato" da 16,5 cm, un driver per bassi/midrange Dynamic Balance da 16,5 cm, un tweeter con irradiazione ad anello da 25 mm	Un driver per bassi/midrange Dynamic Balance da 20,3 cm, un tweeter con irradiazione ad anello da 25 mm	Un driver per bassi Dynamic Balance in polipropilene "aerato" da 16,5 cm, un driver per bassi/midrange Dynamic Balance da 16,5 cm, un tweeter con irradiazione ad anello da 25 mm
Forma	Rettangolare	Circolare	Rettangolare
Risposta in frequenza: complessiva / limiti a -3 dB	20Hz - 27kHz / 35Hz - 26Hz	25Hz - 27kHz / 40Hz - 26Hz	28Hz - 27kHz / 43Hz - 26kHz
Potenza dell'amplificatore (valore continuo nominale)	200 W potenza media continua 100 W rms su 8 ohm 75 W rms su 8 ohm 25 W rms tweeter 4 ohm	100 W potenza media continua 75 W rms su 4 ohm 25 W rms tweeter 4 ohm	Non pert.
Impedenza	Inclusa nell'amplificatore	Inclusa nell'amplificatore	Compatibile con uscite a 4 ohm
Amplificazione suggerita	Inclusa nell'amplificatore	Inclusa nell'amplificatore	10 - 200 W/canale
Efficienza	Inclusa nell'amplificatore	Inclusa nell'amplificatore	91dB
Finiture disponibili	Bianca opaca (verniciabile)	Bianca opaca (verniciabile)	Bianca opaca (verniciabile)
Peso del diffusore / Peso di spedizione	3,9 kg ciascuno / 5,3 kg ciascuno)	2,08 kg ciascuno / 3,62 kg ciascuno)	4,31 kgs ciascuno / 4,94 kgs ciascuno)
Dimensioni complessive (profondità misurata dal componente più lontano alla parte posteriore del diaframma)	52,86cm x 21,59cm x 8,73cm (A x L x P)	27cm x 12,9cm (D x P)	52,86cm x 21,59cm x 8,73cm (A x L x P)
Profondità con cartongesso da 12,7 mm	7,46cm	18,4cm	7,5cm
Dimensioni del foro	48,74cm x 18,41cm (A x L)	23,3cm diametro	48,74cm x 18,41cm
Caratteristiche	Autoamplificato, DSP incorporato, software Performance Optimization Wizard	Autoamplificato, DSP incorporato, software Performance Optimization Wizard	PowerPort, Casket Basket

**DIFFUSORI A INSTALLAZIONE PERSONALIZZATA**

	<b>LC65i</b>	<b>LC80i</b>	<b>LC60i</b>
Driver	Un driver per bassi/midrange Dynamic Balance in polipropilene "aerato" da 16,5 cm, un tweeter con irradiazione ad anello da 25 mm	Un driver per bassi/midrange Dynamic Balance da 20,3 cm, un tweeter con irradiazione ad anello da 25 mm	Un driver per bassi/midrange Dynamic Balance da 16,5 cm, un tweeter con irradiazione ad anello da 25 mm
Forma	Rettangolare	Circolare	Circolare
Risposta in frequenza: complessiva / limiti a -3 dB	30Hz - 27kHz / 45Hz - 26kHz	30Hz - 27kHz / 45Hz - 26kHz	30Hz - 27kHz / 45Hz - 26kHz
Impedenza	Compatibile con uscite a 4 ohm	Compatibile con uscite a 4 ohm	Compatibile con uscite a 4 ohm
Amplificazione suggerita	10 - 125 W/canale	10 - 125 W/canale	10 - 125 W/canale
Efficienza	90dB	90dB	90dB
Finiture disponibili	Bianca opaca (verniciabile)	Bianca opaca (verniciabile)	Bianca opaca (verniciabile)
Peso del diffusore / Peso di spedizione	2,04 kgs ciascuno / 4,94 kgs coppia)	2,04 kgs ciascuno / 4,94 kg coppia)	1,81 kgs ciascuno / 3,18 kg coppia)
Dimensioni complessive (profondità misurata dal componente più lontano alla parte posteriore del diaframma)	35,88cm x 21,59cm x 8,26cm (A x L x P)	26,99cm x 12,86cm (D x P)	23,65cm x 12,7cm (D x P)
Profondità con cartongesso da 12,7 mm	7,6cm	8,1cm	18,4cm
Dimensioni del foro	32,4cm x 18,4cm (A x L)	23,81cm diametro	20,48cm diametro
Caratteristiche	Tweeter con snodo di 15°, costruzione antiruggine Selettori livello e distanza dalla parete del tweeter	Disassamento del driver di 15°, comandi per l'utente	Disassamento del driver di 15°, comandi per l'utente

**DIFFUSORI A INSTALLAZIONE PERSONALIZZATA**

	<b>LC80F/x</b>	<b>LC65F/x</b>	<b>LCi</b>
Driver	Un driver per bassi/midrange Dynamic Balance in polipropilene "aerato" da 20,3 cm, un tweeter con irradiazione ad anello da 19 mm	Un driver Dynamic Balance in polipropilene "aerato" da 16,5 cm, due tweeter con irradiazione ad anello da 19 mm	Un driver per bassi Dynamic Balance da 16,5 cm, un driver per bassi/midrange Dynamic Balance da 16,5 cm, un tweeter con irradiazione ad anello Dynamic Balance da 25 mm
Forma	Circolare	Rettangolare	Rettangolare
Risposta in frequenza: complessiva / limiti a -3 dB	30Hz - 27kHz / 45Hz - 26kHz	30Hz - 27kHz / 45Hz - 26kHz	30Hz - 27kHz / 45Hz - 26kHz
Impedenza	Compatibile con uscite a 4 ohm	Compatibile con uscite a 4 ohm	Compatibile con uscite a 4 ohm
Amplificazione suggerita	10 - 125 W/canale	10 - 125 W/canale	10 - 150 W/canale
Efficienza	88dB	88dB	91dB
Finiture disponibili	Bianca opaca (verniciabile)	Bianca opaca (verniciabile)	Bianca opaca (verniciabile)
Peso del diffusore / Peso di spedizione	1,81kgs ciascuno / kgs coppia)	1,97 kg ciascuno / 5 kg coppia)	3,86 kgs ciascuno / kg ciascuno)
Dimensioni complessive (profondità misurata dal componente più lontano alla parte posteriore del diaframma)	27,15cm x 13,49cm (D x P)	36,32cm x 21,59cm x 9,53cm	22,7cm x 39,69cm
Profondità con cartongesso da 12,7 mm	12,22cm	8,25cm	8,89cm
Dimensioni del foro	23,81cm diametro	32,38cm x 18,41cm (A x L)	19,39cm x 33,34cm (A x L)
Caratteristiche	Disassamento del driver di 15°, comandi per l'ambiente acustico	Selettore "Solida/Diffusa", comandi per l'ambiente acustico	Costruzione antiruggine, comandi per l'ambiente acustico, fissabile tra montanti distanti almeno 41 cm tra di loro

*Facciamo quanto possibile per fornire informazioni utili e accurate che facilitino la valutazione dei nostri prodotti. Ma poiché possono sempre rendersi necessari ulteriori perfezionamenti, i dati tecnici prestazionali e le dimensioni dei prodotti sono soggetti a modifiche senza preavviso. Per i dati tecnici aggiornati vi preghiamo di visitare il nostro sito, [www.polkaudio.com/home](http://www.polkaudio.com/home).*

*Polk Audio è un'azienda Directed Electronics, quotata sul listino NASDAQ con il simbolo DEIX. Per informazioni di carattere finanziario visitare il sito <http://investor.directed.com>.*

*Polk Audio, Polk, PowerPort, Dynamic Balance, F/X, Atrium, Big Speaker Sound Without The Big Speaker, High Velocity Compression Drive, Acoustic Resonance Control, ARC Port, Casket Basket, I-Sonic, SurroundBar e SDA sono marchi registrati di Britannia Investment Corporation utilizzati su licenza da Polk Audio, Incorporated. Polk Audio Designs e miDock sono marchi registrati di Britannia Investment Corporation, utilizzati su licenza da Polk Audio, Incorporated.*

**POLK AUDIO**

5601 METRO DRIVE  
BALTIMORE, MD 21215

[WWW.POLKAUDIO.COM](http://WWW.POLKAUDIO.COM)

SERVIZIO CLIENTI:  
800-377-7655 (USA E CANADA)  
410-358-3600 (IN TUTTO IL MONDO)

COPYRIGHT© LUGLIO 2008  
TUTTI I DIRITTI RISERVATI.