

CAIXAS ACÚSTICAS DA SÉRIE LCi | SOM "INVISÍVEL" PARA ENTUSIASTAS DE ÁUDIO



CATÁLOGO DA | SÉRIE

polkaudio®

LC265i-IP, LC80i-IP

As caixas acústicas LCi-IP de desempenho ultra elevado da Polk Audio® para instalação embutida em parede e teto estão entre as primeiras unidades ativas compatíveis com IP deste tipo do mundo. Foram criadas para sistemas IP em rede, mas também são compatíveis com sistemas analógicos. Uma placa decodificadora de rede (vendida separadamente), o Digital Signal Processor (DSP—Processador de Sinais Digitais) e o software Performance Optimization Wizard (Assistente de Otimização de Desempenho), permitem a configuração de cada caixa acústica LCi-IP para maximizar seu desempenho em qualquer ambiente. Além disso, as caixas acústicas LCi-IP possuem a reputação de unidades premiadas, pois utilizam as mesmas tecnologias de alto-falantes das sofisticadas caixas premiadas da série LSi da Polk Audio.

LC265i-IP

DIMENSÕES GERAIS:

52,9 CM A X 21,6 CM L X 8,7 CM P

RESPOSTA DE FREQUÊNCIA GERAL: VARIÁVEL

PARA MAIS DETALHES SOBRE O PRODUTO, LEIA AS ESPECIFICAÇÕES.



BRANCO FOSCO (PODE SER PINTADA)



LC265i-IP

- Sinal digital puro ao longo de todo o processo, até as saídas do amplificador de potência, sem perdas e com fidelidade excepcional.
- O DSP permite uma equalização de otimização ambiental sem precedentes, produzindo uma qualidade de som que pode superar a de caixas acústicas independentes.
- Cones de espuma de polipropileno Dynamic Balance® (LC265i-IP): rígidos, mas surpreendentemente leves para proporcionar clareza espetacular na faixa de frequências médias, graves robustos e alta eficiência.
- Casket Basket®—alto-falantes com estrutura composta que mantém as partes móveis rigidamente alinhadas e atenua a ressonância prejudicial à reprodução fiel do som.
- A LC265i foi a primeira caixa acústica de parede produzida com o PowerPort®, um sistema de saída de ar (bass venting) patenteado que permite a reprodução superior de graves com baixa distorção.
- O modelo redondo (LC80i-IP) permite um ajuste de 15° do alto-falante para maior clareza dos meios-tons e da sonoridade em qualquer posição no ambiente.
- Tweeters com irradiador anelar (o mesmo tipo usado na série LSi) produzem agudos suaves e ampliados, com incrível precisão e detalhe impressionante.

LC80i-IP

DIMENSÕES GERAIS:

27 CM DE DIÂMETRO X 12,9 CM DE PROFUNDIDADE

RESPOSTA DE FREQUÊNCIA GERAL: VARIÁVEL

PARA MAIS DETALHES SOBRE O PRODUTO, LEIA AS ESPECIFICAÇÕES.



BRANCO FOSCO (PODE SER PINTADA)



LC80i-IP

tecnologia
polk

PERFORMANCE OPTIMIZATION WIZARD

O Performance Optimization Wizard (Assistente de Otimização de Desempenho) é uma interface de software para PC que permite o impecável posicionamento das caixas acústicas e otimização da acústica do ambiente. O programa permite ao usuário otimizar as características de desempenho das caixas acústicas LCi-IP especificamente para as posições que ocupam em um dado ambiente e para as características físicas de tal ambiente. O Performance Optimization Wizard (Assistente de Otimização de Desempenho) apresenta uma série de perguntas básicas de configuração das caixas acústicas e uma série de perguntas sobre o ambiente. Basta acessar o DSP usando um laptop com a plataforma Windows conectado através de uma mini porta USB no sonofletor frontal da caixa acústica, ou através de uma rede quando usado em uma rede IP. Leia mais sobre o Performance Optimization Wizard (Assistente de Otimização de Desempenho) em www.polkaudio.com/education/technology.

LC265i

As caixas acústicas da Série LC*i* da Polk são unidades de embutir em parede com o desempenho das caixas acústicas tradicionais. Elas têm tweeter com irradiador anelar para produzir detalhes sonoros sem precedentes e alto-falantes Dynamic Balance com cones de polipropileno aerado em Casket Basket (funis) rígidos para reproduzir sons detalhadamente realísticos. Troque suas caixas acústicas tradicionais sem sacrificar o desempenho e use as caixas acústicas LC*i* para configurar o que há de definitivo em termos de sistema de cinema em casa “invisível”!

- Sistema de pórticos para graves patenteado PowerPort.
- Controles de usuário duplos asseguram som perfeito em qualquer local de instalação.
- Compartimentos Performance para instalação em parede disponíveis para proporcionar desempenho em uma caixa de volume exato.

DIMENSÕES GERAIS:

52,9 CM A X 21,6 CM L X 8,7 CM P

RESPOSTA DE FREQUÊNCIA GERAL: 28 Hz A 27 kHz

PARA MAIS DETALHES SOBRE O PRODUTO, LEIA AS ESPECIFICAÇÕES.

 BRANCO FOSCO (PODE SER PINTADA)



LC265i

LC65i

Configure um sistema de áudio “invisível” que produz o som superior desejado, sem ocupar espaço algum no ambiente. As caixas acústicas da Série LC*i*, com equivalência de timbres com a Série LS*i*, não sacrificam nenhum aspecto quando o assunto é proporcionar emoções de áudio de alta potência e qualidade. Compartimentos Performance para instalação em parede da Série LC*i* estão disponíveis para proporcionar desempenho em uma caixa de volume exato em instalações feitas antes da construção final.

- Sistema de pórticos para graves PowerPort para resposta de grave ampliada, maior eficiência e menor distorção.
- Tweeter com irradiador anelar gira 15° para proporcionar controle direto das altas frequências e excelente imagem sonora.
- Cone de polipropileno aerado rígido e leve—20% mais leve que polipropileno e 35% mais leve que alumínio—proporciona clareza espetacular nas frequências médias.
- Chave de controle de nível do tweeter permite personalizar as altas frequências segundo a acústica do ambiente; chave de compensação de distância da parede neutraliza a resposta nos cantos.

DIMENSÕES GERAIS:

35,9 CM A X 21,6 CM L X 8,3 CM P

RESPOSTA DE FREQUÊNCIA GERAL: 30 Hz A 27 kHz

PARA MAIS DETALHES SOBRE O PRODUTO, LEIA AS ESPECIFICAÇÕES.

 BRANCO FOSCO (PODE SER PINTADA)



LC65i

COMPARTIMENTO PERFORMANCE

Os compartimentos Performance personalizados da Polk Audio oferecem a melhor qualidade de som possível em instalações de caixas acústicas de parede da Polk realizadas antes do término das construções e durante grandes reformas, especialmente os modelos da Série LC*i* e TC*i* de parede e de teto. São compartimentos com “volumes perfeitos” que proporcionam às caixas acústicas LC*i* e TC*i* da Polk o volume e o componente de amortecimento interno ideais para maximizar a reprodução de graves. Construídos de placas de MDF rígidas com várias braçadeiras para assegurar que toda a energia da caixa acústica seja direcionada para produzir graves precisos, claros e de baixa distorção, os compartimentos Performance da Polk garantem a reprodução sonora mais coerente, dinâmica em todo o espectro sonoro, com extensão de graves superior e isolamento sonoro superior entre os diversos ambientes. Leia mais sobre os compartimentos Performance da Polk em www.polkaudio.com/catalog/technology/.



tecnologia
polk

LC80i

Esta caixa acústica redonda de embutir em teto, com alto-falante de 8" (20,3 cm) com cone de polipropileno com carga mineral em um funil rígido e tweeter direcionável com irradiador anelar, proporciona o máximo em flexibilidade e alto desempenho. Use as caixas acústicas LCi de embutir em teto para configurar um sistema de cinema em casa ou musical de multicanais de alto desempenho realmente "invisível." Três controles fáceis de usar ajudam o usuário a personalizar o som segundo as exigências de cada instalação.

- Tweeter pivotante com irradiador anelar com posicionamento inovador; o mesmo tweeter usado na Série LS*i*, para proporcionar controle direto das altas frequências e excelente imagem sonora.
- Alto-falante com inclinação de 15° e tweeter pivotante proporcionam cobertura uniforme, produzindo desempenho equivalente a caixas acústicas tradicionais em unidades de teto praticamente "invisíveis."
- Chave de controle de nível do tweeter permite personalizar as altas frequências segundo a acústica do ambiente; chave de compensação de distância da parede neutraliza a resposta nos cantos e chave de direcionamento sonoro para áreas fora do eixo de reprodução de áudio reforça frequências específicas para produzir melhor imagem sonora fora do eixo da área de audição.

DIMENSÕES GERAIS:
27 CM DE DIÂMETRO X 12,9 CM DE PROFUNDIDADE
RESPOSTA DE FREQUÊNCIA GERAL: 30 Hz A 27 kHz

PARA MAIS DETALHES SOBRE O PRODUTO, LEIA AS ESPECIFICAÇÕES.



BRANCO FOSCO (PODE SER PINTADA)



LC80i

LC60i

Esta caixa acústica LCi mais compacta não economiza alto desempenho. Com equivalência de timbre com a Série LS*i*, use a LC60i em ambientes menores ou áreas onde não seja possível usar unidades de embutir em parede/teto ou caixas acústicas de piso tradicionais. Excelente para uso em zona secundária ou como surrounds discretos em um sistema musical multicanais ou de cinema em casa da Série LS*i* de alto desempenho. Com grade e borda que podem ser pintadas, esta pequena unidade de grande desempenho praticamente desaparece no ambiente!

- Funil Casket Basket com estrutura composta que mantém as partes móveis rigidamente alinhadas e atenua a ressonância prejudicial à reprodução fiel do som.
- Tweeter com irradiador anelar direcionável para proporcionar controle direto das altas frequências e excelente imagem sonora.
- Instalação fácil, segura e sem sujeira com o sistema de presilhas giratórias da Polk.
- Chave de controle de nível do tweeter permite personalizar as altas frequências segundo a acústica do ambiente; chave de compensação de distância da parede neutraliza a resposta nos cantos e chave de direcionamento sonoro para áreas fora do eixo de reprodução de áudio reforça frequências específicas para produzir melhor imagem sonora fora do eixo da área de audição.

DIMENSÕES GERAIS:
23,7 CM DE DIÂMETRO X 12,7 CM DE PROFUNDIDADE
RESPOSTA DE FREQUÊNCIA GERAL: 30 Hz A 27 kHz

PARA MAIS DETALHES SOBRE O PRODUTO, LEIA AS ESPECIFICAÇÕES.



BRANCO FOSCO (PODE SER PINTADA)



LC60i

tecnologia
polk

CONE DE POLIPROPILENO AERADO

As caixas acústicas da Série LCi da Polk Audio, assim como as caixas acústicas residenciais de alta categoria da Série LS*i*, têm cones de polipropileno aerado ultra rígidos e surpreendentemente leves. Eles são 20% mais leves que os cones de polipropileno convencionais e 35% mais leves que os cones de alumínio. Materiais compostos Dynamic Balance ajustam a ressonância dos alto-falantes e bolsas de ar com espuma adicionam amortecimento sem adicionar massa. Esses cones produzem clareza espetacular na faixa média de frequências, graves robustos e alta eficiência. Leia mais sobre cones de polipropileno aerados em www.polkaudio.com/education/technology.

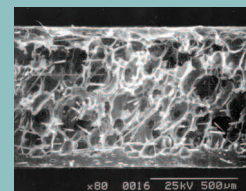


Imagem de microscópio eletrônico de varredura de cone de polipropileno aerado mostrando as bolsas de ar.

LC80F/x®

Esta caixa acústica redonda de embutir em teto, com alto-falante de 8" (20,3 cm) com cone de polipropileno com carga mineral em um funil rígido e tweeter direcionável com irradiador anelar, proporciona o máximo em flexibilidade e alto desempenho. Use as caixas acústicas LC*i* de embutir em teto para configurar um sistema de cinema em casa ou musical de multicanais de alto desempenho realmente "invisível." Três controles fáceis de usar ajudam o usuário a personalizar o som segundo as exigências de cada instalação.

- Tweeter pivotante com irradiador anelar com posicionamento inovador; o mesmo tweeter usado na Série LS*i*, para proporcionar controle direto das altas frequências e excelente imagem sonora.
- Alto-falante com inclinação de 15° e tweeter pivotante proporcionam cobertura uniforme, produzindo desempenho equivalente a caixas acústicas tradicionais em unidades de teto praticamente "invisíveis."
- Chave de controle de nível do tweeter permite personalizar as altas frequências segundo a acústica do ambiente; chave de compensação de distância da parede neutraliza a resposta nos cantos e chave de direcionamento sonoro para áreas fora do eixo de reprodução de áudio reforça frequências específicas para produzir melhor imagem sonora fora do eixo da área de audição.

DIMENSÕES GERAIS:
27,2 CM DE DIÂMETRO X 13,5 CM DE PROFUNDIDADE
RESPOSTA DE FREQUÊNCIA GERAL: 30 Hz A 27 kHz

PARA MAIS DETALHES SOBRE O PRODUTO, LEIA AS ESPECIFICAÇÕES.

 BRANCO FOSCO (PODE SER PINTADA)

LC65F/x

Configure um sistema de áudio "invisível" que produz o som superior desejado, sem ocupar espaço algum no ambiente. As caixas acústicas da Série LC*i*, com equivalência de timbres com a Série LS*i*, não sacrificam nenhum aspecto quando o assunto é proporcionar emoções de áudio de alta potência e qualidade. Compartimentos Performance para instalação em parede da Série LC*i* estão disponíveis para proporcionar desempenho em uma caixa de volume exato em instalações feitas antes da construção final.

- Sistema de pórticos para graves PowerPort para resposta de grave ampliada, maior eficiência e menor distorção.
- Tweeter com irradiador anelar gira 15° para proporcionar controle direto das altas frequências e excelente imagem sonora.
- Cone de polipropileno aerado rígido e leve—20% mais leve que polipropileno e 35% mais leve que alumínio—proporciona clareza espetacular nas frequências médias.
- Chave de controle de nível do tweeter permite personalizar as altas frequências segundo a acústica do ambiente; chave de compensação de distância da parede neutraliza a resposta nos cantos.

DIMENSÕES GERAIS:
36,3 CM A X 21,6 CM L X 9,5 CM P
RESPOSTA DE FREQUÊNCIA GERAL: 30 Hz A 27 kHz

PARA MAIS DETALHES SOBRE O PRODUTO, LEIA AS ESPECIFICAÇÕES.

 BRANCO FOSCO (PODE SER PINTADA)



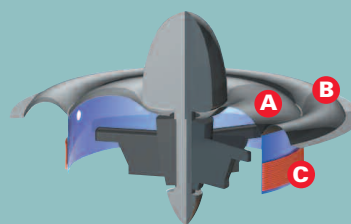
LC65F/x



LC80F/x

TWEETER COM IRRADIADOR ANELAR

O tweeter com irradiador anelar, geralmente encontrado apenas em caixas acústicas muito mais caras que as unidades da Polk Audio, confere à Série LC*i* sua incrível precisão e impressionante detalhe de reprodução, para revelar as nuances de seus CDs, discos e LPs de alta definição. O diafragma com irradiador anelar entrelaçado ultra leve é apoiado em dois pontos de articulação (A e B) e é acionado por uma bobina móvel com posicionamento centralizado (C). Com uma proporção maior de material apoiado do que em tweeters convencionais, a chance de ocorrer ressonância que afeta o desempenho é menor. Este tweeter formidável reproduz as altas frequências, detalhes e dispersão ampla com precisão. Leia mais sobre o irradiador anelar em www.polkaudio.com/education/technology.



tecnologia
polk

LCi

A LCi é uma caixa acústica para canal central dedicada com desempenho equivalente às unidades da Série LCi. Elas têm tweeter com irradiador anelar para produzir detalhes sonoros sem precedentes e alto-falantes Dynamic Balance com cones de polipropileno aerado em Casket Basket (funis) rígidos para reproduzir sons detalhadamente realísticos. Troque suas caixas acústicas tradicionais sem sacrificar o desempenho e use as caixas acústicas LCi para configurar o que há de definitivo em termos de sistema de cinema em casa "invisível"!

- Sistema de pôrticos para graves patenteado PowerPort.
- Controles de ajuste segundo as condições do ambiente asseguram som perfeito em qualquer local de instalação.
- Compartimentos Performance para instalação em parede disponíveis para proporcionar desempenho em uma caixa de volume exato.

DIMENSÕES GERAIS:

22,7 CM A X 39,7 CM L

RESPOSTA DE FREQUÊNCIA GERAL: 30 Hz A 27 kHz

PARA MAIS DETALHES SOBRE O PRODUTO, LEIA AS ESPECIFICAÇÕES.



BRANCO FOSCO (PODE SER PINTADA)



LCi

tecnologia
polk

CASKET BASKET®

Materiais compostos de alta tecnologia fazem com que os funis Casket Basket dos alto-falantes da Polk Audio sejam acusticamente inertes (ou seja, acusticamente "mortos"). A tecnologia Casket Basket mantém partes dos alto-falantes da Série LCi rigidamente alinhadas e atenua com êxito a ressonância prejudicial à reprodução fiel do som. Leia mais sobre a tecnologia Casket Basket em www.polkaudio.com/catalog/technology/.



CAIXAS ACÚSTICAS DA SÉRIE LC*i* | ESPECIFICAÇÕES DOS PRODUTOS

CAIXAS ACÚSTICAS PARA INSTALAÇÃO PERSONALIZADA

	LC265 <i>i</i> -IP	LC80 <i>i</i> -IP	LC265 <i>i</i>
Complemento do driver	1 alto-falante Dynamic Balance para graves de polipropileno aerado de 6 1/2" (16,5 cm), 1 alto-falante Dynamic Balance para frequências médias/graves de 6 1/2" (16,5 cm), 1 tweeter com irradiador anelar de 1" (2,5 cm)	1 alto-falante Dynamic Balance para frequências médias/graves de polipropileno aerado de 8" (20,3 cm) 1 tweeter com irradiador anelar de 1" (2,5 cm)	1 alto-falante Dynamic Balance para graves de polipropileno aerado de 6 1/2" (16,5 cm), 1 alto-falante Dynamic Balance para frequências médias/graves de 6 1/2" (16,5 cm), 1 tweeter com irradiador anelar de 1" (2,5 cm)
Formato	Retangular	Redondo	Retangular
Resposta de frequência: geral / -3 dB	20 Hz a 27 kHz / 35 Hz a 26 Hz	25 Hz a 27 kHz / 40 Hz a 26 Hz	28 Hz a 27 kHz / 43 Hz a 26 kHz
Potência do amplificador (Contínua)	Potência média contínua de 200 W Woofer – 100 W RMS a 8 Ohms Freq. médias – 75 W RMS a 8 Ohms Tweeter – 25 W RMS a 4 Ohms	Potência média contínua de 100 W Freq. médias – 75 W RMS a 4 Ohms Tweeter – 25 W RMS a 4 Ohms	N/D
Impedância	Amp. incluído	Amp. incluído	Compatível com saídas de 4 Ohms
Amplificação recomendada	Amp. incluído	Amp. incluído	10 a 200 W / canal
Eficiência	Amp. incluído	Amp. incluído	91 dB
Acabamento disponível	Branco fosco (pode ser pintada)	Branco fosco (pode ser pintada)	Branco fosco (pode ser pintada)
Peso do produto / peso na embalagem	3,9 kg cada / 5,3 kg cada	2,1 kg cada / 3,6 kg cada	4,3 kg cada / 4,9 kg cada
Dimensões gerais (profundidade medida a partir do componente mais saliente até a parte traseira do sonofletor)	52,9 cm A x 21,6 cm L x 8,7 cm P	27 cm de diâmetro x 12,9 cm de profundidade	52,9 cm A x 21,6 cm L x 8,7 cm P
Profundidade (parede de gesso acartonado de 1,3 cm)	7,5 cm	18,4 cm	7,5 cm
Dimensões da abertura	48,7 cm A x 18,4 cm L	23,3 cm de diâmetro	48,7 cm A x 18,4 cm L
Características	Amplificação independente, DSP embutido, Performance Optimization Wizard	Amplificação independente, DSP embutido, Performance Optimization Wizard	PowerPort, Casket Basket

CAIXAS ACÚSTICAS PARA INSTALAÇÃO PERSONALIZADA

	LC65 <i>i</i>	LC80 <i>i</i>	LC60 <i>i</i>
Complemento do driver	1 alto-falante Dynamic Balance para frequências médias/graves de polipropileno aerado de 6 1/2" (16,5 cm), 1 tweeter com irradiador anelar de 1" (2,5 cm)	1 alto-falante Dynamic Balance para frequências médias/graves de 8" (20,3 cm) 1 tweeter com irradiador anelar de 1" (2,5 cm)	1 alto-falante Dynamic Balance para frequências médias/graves de 6 1/2" (16,5 cm), 1 tweeter com irradiador anelar de 1" (2,5 cm)
Formato	Retangular	Redondo	Redondo
Resposta de frequência: geral / -3 dB	30 Hz a 27 kHz / 45 Hz a 26 kHz	30 Hz a 27 kHz / 45 Hz a 26 kHz	30 Hz a 27 kHz / 45 Hz a 26 kHz
Impedância	Compatível com 4 Ohms	Compatível com 4 Ohms	Compatível com 4 Ohms
Amplificação recomendada	10 a 125 W / canal	10 a 125 W / canal	10 a 125 W / canal
Eficiência	90 dB	90 dB	90 dB
Acabamento disponível	Branco fosco (pode ser pintada)	Branco fosco (pode ser pintada)	Branco fosco (pode ser pintada)
Peso do produto / peso na embalagem	2 kg cada / 4,9 kg o par	2 kg cada / 4,9 kg o par	1,8 kg cada / 3,2 kg o par
Dimensões gerais (profundidade medida a partir do componente mais saliente até a parte traseira do sonofletor)	35,9 cm A x 21,6 cm L x 8,3 cm P	27 cm de diâmetro x 12,9 cm de profundidade	23,7 cm de diâmetro x 12,7 cm de profundidade
Profundidade (parede de gesso acartonado de 1,3 cm)	7,6 cm	8,1 cm	18,4 cm
Dimensões da abertura	32,4 cm A x 18,4 cm L	23,8 cm de diâmetro	20,5 cm de diâmetro
Características	Tweeter pivotante (15°), ferragem resistente à corrosão, Chaves de ajuste do nível do tweeter e distância da parede	Alto-falante com inclinação de 15°, controles de usuário	Alto-falante com inclinação de 15°, controles de usuário

CAIXAS ACÚSTICAS PARA INSTALAÇÃO PERSONALIZADA	LC80F/x	LC65F/x	LCi
Complemento do driver	1 alto-falante Dynamic Balance para graves de polipropileno aerado de 8" (20,3 cm) 2 tweeters com irradiadores anelares de 3/4" (1,9 cm)	1 alto-falante Dynamic Balance de polipropileno aerado de 6 1/2" (16,5 cm), 2 tweeters com irradiadores anelares de 3/4" (1,9 cm)	1 alto-falante Dynamic Balance para graves de 6 1/2" (16,5 cm), 1 alto-falante Dynamic Balance para frequências médias/graves de 6 1/2" (16,5 cm), 1 tweeter Dynamic Balance com irradiador anelar de 1" (2,5 cm)
Formato	Redondo	Retangular	Retangular
Resposta de frequência: geral	30 Hz a 27 kHz / 45 Hz a 26 kHz	30 Hz a 27 kHz / 45 Hz a 26 kHz	30 Hz a 27 kHz / 45 Hz a 26 kHz
Impedância	Compatível com 4 Ohms	Compatível com 4 Ohms	Compatível com 4 Ohms
Amplificação recomendada	10 a 125 W / canal	10 a 125 W / canal	10 a 125 W / canal
Eficiência	88 dB	88 dB	91 dB
Acabamento disponível	Branco fosco (pode ser pintada)	Branco fosco (pode ser pintada)	Branco fosco (pode ser pintada)
Peso do produto / peso na embalagem	1,8 kg cada / 5 kg o par	2 kg cada / 5 kg o par	3,9 kg cada / 4,7 kg cada
Dimensões gerais (profundidade medida a partir do componente mais saliente até a parte traseira do sonofletor)	27,1 cm de diâmetro x 13,5 cm de profundidade	36,3 cm A x 21,6 cm L x 9,5 cm P	22,7 cm A x 39,7 cm L
Profundidade (parede de gesso acartonado de 1,3 cm)	12,2 cm	8,3 cm	8,9 cm
Dimensões da abertura	23,8 cm de diâmetro	32,4 cm A x 18,4 cm L	19,4 cm A x 33,3 cm L
Características	lto-falante com inclinação de 15°, controles de ajuste segundo as condições do ambiente	Chave de seleção sólida/difusa, controles de ajuste segundo as condições do ambiente	Ferragem resistente à corrosão, controles de ajuste segundo as condições do ambiente, encaixa-se entre vigas de 16" (41 cm) de distância entre si (medida a partir do centro das vigas)

Levamos muito a sério quando se trata de lhe fornecer informações úteis e precisas que possam ajudá-lo a avaliar nossos produtos. Porém, como todos sabemos, vivemos em um mundo imperfeito. Pelo menos alguns de nós. Isso explica porque as especificações e as dimensões dos produtos estão sujeitas a alterações sem prévio aviso. Para as especificações mais recentes, consulte nosso website: www.polkaudio.com/home.

A Polk Audio é uma empresa da Directed Electronics, negociada na NASDAQ com o símbolo DEIX. Informações para investidores estão disponíveis em <http://investor.directed.com>.

Polk Audio, Polk, PowerPort, Dynamic Balance, F/X, Atrium, Big Speaker Sound Without The Big Speaker, High Velocity Compression Drive, Acoustic Resonance Control, ARC Port, Casket Basket, I-Sonic, SurroundBar e SDA são marcas registradas da Britannia Investment Corporation usadas sob licença pela Polk Audio, Incorporated. Polk Audio Designs e miDock são marcas comerciais da Britannia Investment Corporation usadas sob licença pela Polk Audio, Incorporated.