

DIFFUSORI LS*i*

DIFFUSORI PER VERI AUDIOFILI



CATALOGO | MODELLI

**polk**audio®

**LSi25**

Grazie al subwoofer alimentato da 25 cm, ad apertura laterale, posto in ciascuna cassa con schiera "a specchio," il modello LSi25 si presenta come un diffusore in grado di riempire sale di grandi dimensioni con bassi profondi e ad alta definizione, e un suono dettagliato e dinamico. L'LSi25 è l'ideale per chi richiede accuratezza tonale, dettagli e immagini audio tridimensionali nonché la stessa gamma dinamica e l'impatto ai bassi di un diffusore da pavimento. Provatelo, e scoprirete una volta di più cosa significa amare la musica.

- Studiato per formati ad alta definizione come SACD e DVD Audio.
- Il subwoofer alimentato da 25 cm incorporato in ciascun diffusore assicura alte prestazioni nell'intera gamma.
- Due driver da 13 cm con coni in polipropilene "aerati" assicurano una risposta a larga banda e bassa distorsione.
- I tweeter con irradiazione ad anello, a risoluzione ultra-alta, garantiscono un livello superiore di trasparenza e dettagli.

**DIFFUSORE DA PAVIMENTO CON SUBWOOFER AUTOAMPLIFICATO**  
USCITA MEDIA CONTINUA DI 150 W PER CANALE

DIMENSIONI COMPLESSIVE:  
(126,36CM X 21,91CM X 43,18CM (A X L X P))  
RISPOSTA IN FREQUENZA COMPLESSIVA: 20HZ - 27KHZ.  
IL MODELLO LSi25 È DISPONIBILE SOLO NELLA VERSIONE A 110 VOLT.

VEDERE I DATI TECNICI PER INFORMAZIONI PIÙ DETTAGLIATE.



CILIEGIO EBANO

**LSi15**

Il modello LSi15 può diventare il cuore di un impianto multi-canale o stereo ad alte prestazioni. Presenta tutte le straordinarie tecnologie impiegate nel modello LSi25, in una cassa leggermente più piccola con un woofer ad apertura laterale non amplificato, da 20 cm.

- Coppie "a specchio" assicurano toni alti ben focalizzati e una vera immagine audio tridimensionale.
- Il woofer da 20 cm assicura alte prestazioni nell'intera gamma con qualunque sorgente audio.
- Due driver da 13 cm con coni in polipropilene "aerati" assicurano una risposta a larga banda e bassa distorsione.
- I tweeter con irradiazione ad anello, a risoluzione ultra-alta, garantiscono trasparenza e dettagli superiori.

DIMENSIONI COMPLESSIVE:  
115,57CM X 21,91CM X 33,02CM (A X L X P)  
RISPOSTA IN FREQUENZA COMPLESSIVA: 22HZ - 27KHZ.

VEDERE I DATI TECNICI PER INFORMAZIONI PIÙ DETTAGLIATE.



CILIEGIO EBANO

**LSi RICONOSCIMENTI**

Golden Ear,  
The Absolute  
Sound, 2002



tecnologia  
polk

**CASSA ANTIRISONANZA**

La risonanza che si genera in una cassa può compromettere la qualità del suono di un diffusore altrimenti ben progettato. L'ascoltatore non vuole sentire la cassa "canticchiare" insieme alla musica, ma solo il suono non colorato prodotto dai driver e dai tweeter. Per questo motivo i nostri ingegneri hanno messo a punto gli accorgimenti necessari a garantire l'assenza di risonanza. Tutti i diffusori Polk Audio con cassa in legno sono costruiti con costosi pannelli in MDF—fibre a media densità e a bassa risonanza—anziché con gli economici pannelli truciolari utilizzati da molte altre marche. I modelli LSi impiegano ulteriori sistemi antirisonanza, come staffe asimmetriche e pannelli laterali smorzanti (per uno spessore totale della cassa di 3,8 centimetri). Per ulteriori informazioni sulle casse antirisonanza visitate il sito [www.polkaudio.com/catalog/technology/](http://www.polkaudio.com/catalog/technology/).



---

“Sono rimasto colpito dal Polk LS/15...  
fedeltà, dettagli e sfumature straordinari ...”

---

The Absolute Sound,  
Aprile/Maggio 2002



LS/25



LS/15



#### CONO IN POLIPROPILENE “AERATO”

I diffusori Polk Audio LS/15 sono dotati di coni in polipropilene aerato sorprendentemente leggeri, ben smorzanti, ultrarigidi, più leggeri del 20% rispetto ai coni in polipropilene convenzionale e del 35% rispetto ai coni in alluminio. I materiali compositi a equilibrio dinamico eliminano la risonanza dei driver, mentre i vuoti d'aria del materiale spugnoso migliorano lo smorzamento senza aumentare la massa. Questi coni offrono chiarezza spettacolare alle frequenze midrange, bassi incisivi e alta efficienza. Per ulteriori informazioni sui coni in polipropilene “aerato” visitate il sito [www.polkaudio.com/catalog/technology/](http://www.polkaudio.com/catalog/technology/).

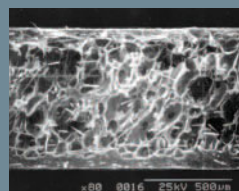


Immagine di un cono in polipropilene “aerato” ottenuta al microscopio a scansione elettronica, che mostra i vuoti d'aria.

tecnologia  
polk

**LS*i*9**

Il modello LS*i*9, da scaffale, offre le stesse caratteristiche prestazionali di un diffusore da pavimento di altissima qualità. Dettagli stupefacenti, fedeltà e gamma dinamica eccellenti (con apertura posteriore PowerPort® per una risposta profonda ai bassi), nonché il design e la finitura esemplari fanno dell'LS*i*9 la scelta obbligata per gli audiofili che non hanno molto spazio a disposizione.

- Fedeltà e impatto scenico superiori.
- Due driver Dynamic Balance® da 13 cm con coni in polipropilene "aerati" assicurano una risposta a larga banda e bassa distorsione.
- La schiera di crossover conici in serie assicura una risposta piatta nelle frequenze midrange, focalizzazione migliore dell'immagine audio e profondità del suono.
- I pannelli laterali acusticamente inerti hanno uno spessore di 3,8 cm.

BASI PER GENTILE CORTESIA DI SANUS SYSTEMS® (NON INCLUDE).  
ACQUISTABILI SEPARATAMENTE SUL SITO SHOPPOLKAUDIO.COM.

DIMENSIONI COMPLESSIVE:  
37,78CM X 21,91CM X 38,73CM (A X L X P)  
RISPOSTA IN FREQUENZA COMPLESSIVA: RESPONSE 38HZ - 27KHZ.

VEDERE I DATI TECNICI PER INFORMAZIONI PIÙ DETTAGLIATE.



CILIEGIO



EBANO

**LS*i*7**

Compatto ma potente, il modello LS*i*7 è stato studiato per offrire, a chi dispone di uno spazio limitato, gli stessi dettagli realistici, l'immagine audio e l'alta fedeltà dei diffusori più grandi della serie LS*i*.

- Il driver Dynamic Balance da 13 cm con cono in polipropilene "aerato" assicura una risposta a larga banda e bassa distorsione.
- I telai dei driver in alluminio pressofuso resistono alla flessione ed eliminano le sonorità eccessive, assicurando bassi nitidissimi e un suono non colorato nelle frequenze midrange.
- Il tweeter con irradiazione ad anello offre risposta in frequenza più ampia, dettagli e trasparenza superiori.
- L'apertura posteriore PowerPort garantisce bassi profondi e fedeli.

BASI PER GENTILE CORTESIA DI SANUS SYSTEMS® (NON INCLUDE).  
ACQUISTABILI SEPARATAMENTE SUL SITO SHOPPOLKAUDIO.COM.

DIMENSIONI COMPLESSIVE:  
34,61CM X 21,91CM X 26,04CM (A X L X P)  
RISPOSTA IN FREQUENZA COMPLESSIVA: 45HZ - 27KHZ.

VEDERE I DATI TECNICI PER INFORMAZIONI PIÙ DETTAGLIATE.



CILIEGIO

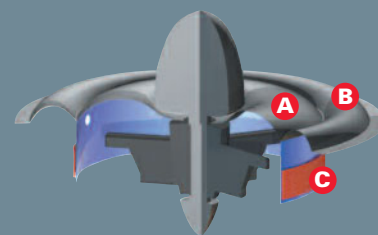


EBANO

tecnologia  
polk

**TWEETER CON IRRADIAZIONE AD ANELLO**

Il tweeter con irradiazione ad anello, solitamente presente solo nei diffusori molto più costosi, permette ai modelli LS*i* di assicurare dettagli stupefacenti e una fedeltà straordinaria nella riproduzione di CD, dischi ad alta definizione ed LP. Il diaframma di irradiazione ad anello in tessuto leggerissimo è sostenuto in due punti di articolazione (A e B) ed è pilotato da una bobina mobile posizionata al centro (C). Grazie al rapporto più elevato di materiale supportato rispetto ai tweeter convenzionali, è più difficile che si sviluppino risonanze che riducono le prestazioni. Questo notevole tweeter offre fedeltà alle alte frequenze con dettagli accurati e ampia dispersione. Per ulteriori informazioni sull'irradiazione ad anello visitate il sito [www.polkaudio.com/catalog/technology/](http://www.polkaudio.com/catalog/technology/).



---

"[Polk ha] fatto centro con l'LSi9. Non solo è un diffusore raffinato e di prima classe, ma offre specifiche caratteristiche sonore che lo distinguono tra i prodotti di prezzo comparabile."

---

SoundStage!.com,  
Aprile 2002

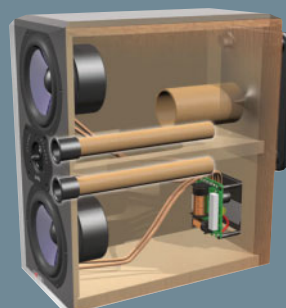


LSi9

LSi7

#### ARC® PORT

La risonanza generata all'interno di un diffusore dall'onda stazionaria può far diventare cavernoso il suono delle voci. Il sistema brevettato Polk Audio dell'apertura di regolazione della risonanza acustica (Acoustic Resonance Control Port) è sintonizzato in modo da annullare questa risonanza per assicurare straordinaria chiarezza, fedeltà e naturalezza alle frequenze midrange. Per ulteriori informazioni sulla tecnologia ARC Port visitate il sito [www.polkaudio.com/catalog/technology/](http://www.polkaudio.com/catalog/technology/).



tecnologia  
polk

### PSW1000

Il PSW1000 crea dettagli e musicalità superbi, con bassi potenti e nitidi, che creano emozioni forti. Le sospensioni concave rendono possibile un'escursione maggiore del cono e quindi bassi più potenti, che si avvertono in ogni fibra. Entrambi i driver presentano bobine mobili a lunga altezza di avvolgimento, a quattro strati, con apertura, espansioni polari anch'esse con apertura e supporti in alluminio. Queste caratteristiche assicurano una migliore dissipazione del calore e quindi stress termici inferiori e una maggiore durata. Dato che i driver a equilibrio dinamico, da 25 cm, sono schermati magneticamente, il PSW1000 può essere collocato vicino ad apparecchi video senza rischio di distorsioni dell'immagine.

- I driver a equilibrio dinamico da 25 cm presentano quasi il 40% in più di superficie rispetto a un singolo driver da 30 cm e un rapporto forza/massa molto più alto.
- Due tecnologie — "Slot Load Vent" e PowerPort®—elimano pressoché interamente il rumore e la turbolenza all'apertura.

- L'amplificatore BASH riunisce la fedeltà dei convenzionali amplificatori di Classe A/B e l'efficienza degli amplificatori di Classe D. Il risultato: funzionamento a potenza più alta ma senza surriscaldamento, affidabile, con grande definizione e bassa distorsione.
- Le numerose opzioni di collegamento—ingressi e uscite di linea filtrati, ingressi e uscite a livello di altoparlante, ingresso di linea con filtro regolabile e ingresso LFE non filtrato—assicurano più controllo e una flessibilità senza precedenti.
- La cassa in MDF (pannelli di fibre a media densità) per condizioni gravose con pannelli laterali spessi 4,5 cm e staffe interne rigide, riduce le vibrazioni e annulla quasi interamente gli effetti di risonanza.

DIMENSIONI COMPLESSIVE:  
(42,55CM X 42,86CM X 49,21CM (A X L X P))  
RISPOSTA IN FREQUENZA COMPLESSIVA: 20Hz - 160Hz

VEDERE I DATI TECNICI PER INFORMAZIONI PIÙ DETTAGLIATE.



CILIEGIO



EBANO

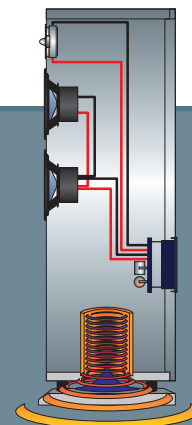


PSW1000

tecnologia  
polk

### POWERPORT®

I diffusori Polk Audio superano le normali barriere di risposta ai bassi con la tecnologia brevettata PowerPort dell'apertura. Le aperture convenzionali hanno varie limitazioni: la turbolenza dell'aria all'imboccatura può causare rumore e attenuazione all'uscita dei bassi sino a 3 dB (un'attenuazione di 3 dB significa che metà della potenza dell'amplificatore si perde a causa della turbolenza invece di essere trasferita ai bassi). La distintiva costruzione Polk Audio PowerPort rallenta gradualmente l'aria all'uscita dell'apertura, riducendo notevolmente la turbolenza, il rumore all'apertura e l'attenuazione, assicurando bassi che non solo si sentono ma si avvertono in ogni fibra, creando emozioni indimenticabili—sia quando si vede un film sia quando si ascolta musica. Per ulteriori informazioni sulla tecnologia Power Port visitate il sito [www.polkaudio.com/catalog/technology/](http://www.polkaudio.com/catalog/technology/).



**LSiF/x®**

Questo diffusore surround bidirezionale all'avanguardia crea effetti sorprendentemente realistici. Progettato per adattarsi alle prestazioni elevatissime di un impianto multicanale LSi, il modello LSiF/x impiega gli stessi driver da 13 cm e tweeter con irradiazione ad anello degli altri componenti della serie LSi, integrandosi senza problemi in un impianto surround di alto livello.

- Studiato per formati multicanale ad alta definizione come DVD, SACD, DVD-Audio, Dolby Digital e DTS.
- Le casse a triangolo assicurano una diffusione più ampia e realistica del fronte d'onda e un'immagine realistica del suono surround F/x.
- Configurazione bipolo/dipolo commutabile ai fini della flessibilità nella collocazione.
- Le aperture posteriori PowerPort servono anche da staffe di fissaggio alla parete; la risposta ai bassi ampliata garantisce prestazioni ottimali negli impianti a canali discreti.

## DIMENSIONI COMPLESSIVE:

38,10CM X 33,66CM X 25,40CM (A X L X P)

RISPOSTA IN FREQUENZA COMPLESSIVA: 40HZ - 27KHZ.

VEDERE I DATI TECNICI PER INFORMAZIONI PIÙ DETTAGLIATE.



NERO

**LSic**

Studiato per adattarsi ai componenti di altissima qualità impiegati nei diffusori LSi, il modello LSic assicura un'immagine audio perfettamente realistica allo stadio frontale di un impianto multicanale LSi. La tecnologia Superior Cascade Tapered Array, basata sui tweeter con irradiazione ad anello, fa sì che tutti gli ascoltatori si sentano in prima fila dovunque siano seduti.

- Massima fedeltà e impatto scenico per i più sofisticati impianti multicanale.
- Due driver da 13 cm con coni in polipropilene "aerati" assicurano una risposta a larga banda e bassa distorsione.
- Il timbro adattato alla serie LSi garantisce un suono surround realistico che avvolge l'intero ambiente di ascolto.
- Due aperture posteriori PowerPort offrono una sorprendente risposta ai bassi sul canale centrale.
- Il sistema brevettato dell'apertura Acoustic Resonance Control (ARC® Port) annulla la risonanza dell'onda stazionaria per offrire chiarezza e fedeltà alle frequenze midrange.

## DIMENSIONI COMPLESSIVE:

17,78CM X 55,24CM X 22,86CM (A X L X P)

RISPOSTA IN FREQUENZA COMPLESSIVA: 40HZ - 27KHZ.

VEDERE I DATI TECNICI PER INFORMAZIONI PIÙ DETTAGLIATE.



NERO



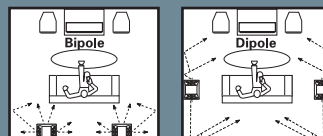
LSiF/x



LSic

**COMMUTATORE BIPOLO/DIPOLO**

I diffusori bidirezionali Polk Audio impiegano la tecnologia di personalizzazione del suono bipolo/dipolo per ottimizzare il suono surround secondo la disposizione dei sedili e la configurazione dell'Home Theater. L'impostazione Dipolo offre effetti più diffusi, che avvolgono anche gli spettatori seduti più indietro, mentre l'impostazione Bipolo crea un campo sonoro più localizzato per gli impianti a canali discreti. La possibilità di scegliere il diagramma polare azionando un comodo commutatore consente di ottenere agevolmente il suono migliore in base alla configurazione dell'ambiente di ascolto. Per ulteriori informazioni sulla tecnologia Bipolo/Dipolo visitate il sito [www.polkaudio.com/catalog/technology/](http://www.polkaudio.com/catalog/technology/).



tecnologia  
polk

### IMPIANTO LS/15

In questo impianto i diffusori da pavimento LS/15 si abbinano perfettamente al diffusore per canale centrale LS/c, ai diffusori surround bidirezionali LS/f/x e al subwoofer amplificato Polk Audio PSW1000. Il risultato è un impianto Home Theater e per musica multicanale di precisione e potenza insolite, perfetto per gli audiofili che dispongono di una sala di dimensioni medio-grandi.

LS/15 ILLUSTRATO CON PANNELLI LATERALI CON IMPIALLACCIATURA DI CILIEGIO. DISPONIBILE ANCHE CON PANNELLI LATERALI CON IMPIALLACCIATURA DI EBANO.

### IMPIANTI AUDIO MULTICANALE

Diffusore anteriore	Canale centrale	Surround	Subwoofer
LS/25	LS/c	LS/f/x or LS/9	PSW1000*
LS/15	LS/c	LS/f/x or LS/9	PSW1000
LS/9	LS/c	LS/f/x or LS/7	PSW1000
LS/7	LS/c	LS/7	PSW1000

\* IL DIFFUSORE LS/25 INCORPORA SUBWOOFER AMPLIFICATI; UN ULTERIORE SUBWOOFER È FACOLTATIVO MA SUGGERITO PER LE SALE PIÙ GRANDI.

VEDERE I DATI TECNICI PER INFORMAZIONI PIÙ DETTAGLIATE.



IMPIANTO LS/15

tecnologia  
polk

#### TECNOLOGIA A SCHIERA DI DRIVER CONICI IN SERIE

Quando due driver sono collocati l'uno accanto all'altro, l'interferenza reciproca genera errori nella risposta in frequenza (indicati con il termine "filtraggio a pettine") avvertiti dagli ascoltatori fuori asse: le persone sedute o in piedi ai lati della sala non sentono lo stesso equilibrio tonale avvertito dagli ascoltatori che si trovano esattamente al centro dell'area di ascolto. I diffusori multidriver Polk Audio compensano questo effetto mediante crossover che impiegano una tecnologia di schiere di driver conici in serie ("Cascade Tapered Array"): un driver è filtrato con un crossover a frequenza inferiore rispetto all'altro driver e quindi vengono bloccate le frequenze a cui si genererebbe l'interferenza. L'impiego di questa tecnologia nei diffusori Polk LS/c, LS/9, LS/15 e LS/25 garantisce un suono più chiaro e dettagliato nonché un equilibrio tonale uniforme nell'intera sala, per cui la fedeltà del suono è assicurata indipendentemente dal punto in cui si trova l'ascoltatore e dalla sua posizione -- seduta o in piedi. Per ulteriori informazioni sulla tecnologia Cascade Tapered Array visitate il sito [www.polkaudio.com/catalog/technology/](http://www.polkaudio.com/catalog/technology/).



## IMPIANTO LS7

Quando non si può rinunciare alla qualità del suono in un impianto di dimensioni più piccole, la soluzione è l'impianto multicanale LS7 in cui i diffusori da scaffale LS7 (utilizzati come diffusori principali e surround in questa configurazione) sono adattati al diffusore per canale centrale LS7c e al subwoofer amplificato PSW1000. Le prestazioni e il suono multicanale offerti da questo impianto non deluderanno gli audiofili che dispongono di una sala di dimensioni medio-piccole.

LS7 ILLUSTRATO CON PANNELLI LATERALI CON IMPIALLACCIATURA DI CILIEGIO. DISPONIBILE ANCHE CON PANNELLI LATERALI CON IMPIALLACCIATURA DI EBANO. VEDERE I DATI TECNICI PER INFORMAZIONI PIÙ DETTAGLIATE.

BASI PER GENTILE CORTESIA DI SANUS SYSTEMS® (NON INCLUDE).  
ACQUISTABILI SEPARATAMENTE SUL SITO SHOPPOLKAUDIO.COM.

---

“Un'autentica innovazione per gli impianti di alto livello a prezzo accessibile.”

---

The Absolute Sound,  
Aprile/Maggio 2002



IMPIANTO LS7

**DIFFUSORI DA PAVIMENTO**

	<b>LSi25*</b>	<b>LSi15*</b>
Driver	Un driver per bassi Dynamic Balance da 25 cm Due driver per midrange/bassi Dynamic Balance da 13 cm Un tweeter con irradiazione ad anello Dynamic Balance da 2,5 cm	Un driver per bassi Dynamic Balance da 20 cm Due driver per midrange/bassi Dynamic Balance da 13 cm Un tweeter con irradiazione ad anello Dynamic Balance da 2,5 cm
Risposta in frequenza: complessiva / limiti a -3dB	20Hz - 27kHz / 30Hz - 26kHz	22Hz - 27kHz / 30Hz - 26kHz
Impedenza	Compatibile con uscite a 4 Ohms	Compatibile con uscite a 4 Ohms
Amplificazione suggerita	20 - 300 W / canale	20 - 250 W / canale
Efficienza	88dB	88dB
Potenza media continua dell'amplificatore**	150 W su 8 Ohms <1% THD, 30 - 200 Hz (per cassa)	Non pert.
Potenza dinamica amplificatore subwoofer	300 W (per cassa)	Non pert.
Finiture disponibili	Pannelli laterali con impiallacciatura di ciliegio o ebano, o finitura nera lucida	Pannelli laterali con impiallacciatura di ciliegio o ebano, o finitura nera lucida
Peso di spedizione (+/- 1,4 kg)	45,4 kg ciascuno	36 kg ciascuno
Dimensioni cassa (griglia e terminali cilindrici inclusi)	126,36cm x 21,91cm x 43,18cm (A x L x P)	115,6cm x 21,9cm x 33,0cm (A x L x P)
Dimensioni base	24.6cm x 41.6cm (L x P)	24.6cm x 34cm (L x P)
Caratteristiche	PowerPort, due terminali cilindrici a 5 vie placcati in oro, apertura ARC, schermatura magnetica*	PowerPort, due terminali cilindrici a 5 vie placcati in oro, apertura ARC, terminali per cablaggio doppio/bi-amplificazione. schermatura magnetica*

**DIFFUSORI DA SCAFFALE**

	<b>LSi9*</b>	<b>LSi7*</b>
Driver	Due driver per midrange/bassi Dynamic Balance da 13 cm Un tweeter con irradiazione ad anello Dynamic Balance da 2,5 cm	Un driver per midrange/bassi Dynamic Balance da 13 cm Un tweeter con irradiazione ad anello Dynamic Balance da 2,5 cm
Risposta in frequenza: complessiva / limiti a -3dB	38Hz - 27kHz / 50Hz - 26kHz	45Hz - 27kHz / 53Hz - 26kHz
Impedenza	Compatibile con uscite a 4 Ohms	Compatibile con uscite a 4 Ohms
Amplificazione suggerita	20 - 200 W / canale	20 - 150 W / canale
Efficienza	88dB	88dB
Finiture disponibili	Pannelli laterali con impiallacciatura di ciliegio o ebano, o finitura nera lucida	Pannelli laterali con impiallacciatura di ciliegio o ebano, o finitura nera lucida
Peso di spedizione (+/- 1,4 kg)	27 kg a coppia	18 kg a coppia
Dimensioni	37,8cm x 21,9cm x 38,7cm (A x L x P)	34,61cm x 21,91cm x 26,04cm (A x L x P)
Caratteristiche	PowerPort, due terminali cilindrici a 5 vie placcati in oro, schermatura magnetica*, apertura ARC, terminali per cablaggio doppio/bi-amplificazione	PowerPort, due terminali cilindrici a 5 vie placcati in oro, schermatura magnetica*, apertura ARC, terminali per cablaggio doppio/bi-amplificazione

**DIFFUSORI SURROUND  
E PER CANALE CENTRALE**

	<b>LS/F/X*</b>	<b>LS/c*</b>
Driver	Due driver per midrange/bassi Dynamic Balance da 13 cm Due tweeter con irradiazione ad anello Dynamic Balance da 2,5 cm	Due driver per midrange/bassi Dynamic Balance da 13 cm Un tweeter con irradiazione ad anello Dynamic Balance da 2,5 cm
Risposta in frequenza: complessiva / limiti a -3dB	40Hz - 27kHz / 52Hz - 26kHz	40Hz - 27kHz / 52Hz - 26kHz
Impedenza	Compatibile con uscite a 4 Ohms	Compatibile con uscite a 4 Ohms
Amplificazione suggerita	20 - 200 W / canale	20 - 200 W / canale
Efficienza	88dB	88dB
Finiture disponibili	Nera lucida	Nera lucida
Peso di spedizione (+/- 1,4 kg)	25 kg a coppia	11,3 kg ciascuno
Dimensioni	38,1cm x 33,6cm x 25,4cm (A x L x P)	17,8cm x 55,2cm x 22,8cm (A x L x P)
Caratteristiche	Configurazione bipolo/dipolo commutabile, apertura PowerPort, due terminali cilindrici a 5 vie placcati in oro, terminali per cablaggio doppio/bi-amplificazione	Apertura PowerPort, schermatura magnetica*, due terminali cilindrici a 5 vie placcati in oro, due terminali per cablaggio doppio/bi-amplificazione

**SUBWOOFER ALIMENTATI**

	<b>PSW1000*</b>
Driver	Due woofer da 25 cm
Potenza media continua dell'amplificatore**	400 W su 2 Ohms with <1% THD, 20 - 145Hz
Potenza dinamica amplificatore subwoofer	825 W
Tipo di apertura	PowerPort "Slot Load"
Risposta in frequenza: complessiva / limiti a -3dB	20Hz - 160Hz / 30Hz - 125Hz
Frequenza di crossover	Regolabile da 50 Hz a 140 Hz
Ingressi	A livello di altoparlante, di linea e LFE
Uscite	A livello di altoparlante, passanti o con filtro passa alto a 80 Hz (commutabili). A livello di linea, con filtro passa alto fisso a 80 Hz.
Finiture disponibili	Pannelli laterali con impiallacciatura di ciliegio o ebano, o finitura nera lucida
Peso di spedizione (+/- 1,4 kg)	36,7 kg ciascuno
Dimensioni	42,5cm x 42,8cm x 49,2cm (A x L x P)
(griglia, terminali cilindrici e dissipatore di calore inclusi)	
Caratteristiche	Accensione/spegnimento automatico, ingresso LFE non filtrato PowerPort, schermatura magnetica*, ingressi a livello di altoparlante e a basso livello, comandi di crossover e volume sul pannello anteriore, due terminali cilindrici a 5 vie placcati in oro, amplificazione ai bassi di + 3 dB, diaframmi sulla cassa da 3,8 cm.

\* Componenti schermati magneticamente ai fini della collocazione sicura presso televisori o monitor.

\*\* Informazioni sui valori nominali di potenza:

L'ente statunitense Federal Trade Commission (FTC) ha emesso nuove norme riguardanti le potenze nominali di tutti gli amplificatori, compresi quelli autoalimentati. Polk Audio appoggia questa iniziativa volta a standardizzare i metodi di verifica della potenza e quindi a permettere ai consumatori di confrontare in modo oggettivo i prodotti di varie marche. Si tenga presente tuttavia che la classificazione FTC si basa sull'uscita di potenza continua dell'amplificatore. La potenza dei brani musicali e dei film raramente è continua; il suono viene emesso principalmente a "raffiche" brevi. Per questo motivo Polk fornisce anche il valore nominale della potenza dinamica, che indica la capacità dell'amplificatore di generare la potenza a raffiche brevi, simili a quelle delle canzoni e dei film. Un amplificatore con uscita di potenza dinamica più alta ha un suono più forte nella maggior parte delle condizioni, indipendentemente dalla potenza continua nominale.

Facciamo quanto possibile per fornire informazioni utili e accurate che facilitino la valutazione dei nostri prodotti. Ma poiché possono sempre rendersi necessari ulteriori perfezionamenti, i dati tecnici prestazionali e le dimensioni dei prodotti sono soggetti a modifiche senza preavviso. Per i dati tecnici aggiornati vi preghiamo di visitare il nostro sito, [www.polkaudio.com/home](http://www.polkaudio.com/home).

Polk Audio è un'azienda Directed Electronics, quotata sul listino NASDAQ con il simbolo DEIX. Per informazioni di carattere finanziario visitare il sito <http://investor.directed.com>.

Polk Audio, Polk, PowerPort, Dynamic Balance, F/X, Atrium, Big Speaker Sound Without The Big Speaker, High Velocity Compression Drive, Acoustic Resonance Control, ARC Port, Casket Basket, I-Sonic, SurroundBar e SDA sono marchi registrati di Britannia Investment Corporation utilizzati su licenza da Polk Audio, Incorporated. Polk Audio Designs e miDock sono marchi registrati di Britannia Investment Corporation, utilizzati su licenza da Polk Audio, Incorporated.

---

Polk Audio progetta e costruisce apparecchi audio ad alte prestazioni per i quali ha ottenuto diversi riconoscimenti, ed è il marchio principale per i prodotti audio di Directed Electronics, Inc. (NASDAQ, DEIX). Fondata nel 1972 da tre ingegneri laureatisi alla Johns Hopkins University, Polk Audio detiene oltre 50 brevetti nella tecnologia e progettazione degli apparecchi audio. I prodotti Polk includono diffusori e componenti elettronici per impianti domestici, per autoveicoli e per imbarcazioni, il primo sintonizzatore radio satellitare per uso domestico, il primo diffusore al mondo per alta fedeltà attivo e con indirizzo IP impostabile, il primo diffusore da soffitto con certificazione THX® Ultra2 e I-Sonic®—il primo impianto di intrattenimento con HD™ Radio, funzionalità XM® Connect & Play e lettore DVD. I prodotti Polk sono reperibili presso i rivenditori specializzati di elettronica di consumo in tutto il mondo. Per ulteriori informazioni e per i punti di vendita Polk visitate il sito [www.polkaudio.com](http://www.polkaudio.com) oppure chiamate il numero 1-800-377-7655 (da USA e Canada) o +1 (410) 358-3600 (da tutti gli altri Paesi).

---

**POLK AUDIO**

5601 METRO DRIVE  
BALTIMORE, MD 21215

[WWW.POLKAUDIO.COM](http://WWW.POLKAUDIO.COM)

SERVIZIO CLIENTI:  
800-377-7655 (USA E CANADA)  
410-358-3600 (IN TUTTO IL MONDO)

COPYRIGHT© LUGLIO 2008  
TUTTI I DIRITTI RISERVATI.