

PSW 시리즈 서브우퍼

영화와 음악을 위한 폭발적 성능



시리즈 | 카탈로그

**polk**audio®

**고성능 저음의 진보**

이들 3가지 파워드 서브우퍼들은 강력하고 정확하며 음역적인 저음을 놀라울 정도의 낮은 가격으로 제공합니다. 파워와 가치를 생각하여 제조된 이 모델들은 높이 평가되는 PSW 시리즈의 계속되는 진보를 상징하며 감정적인 홈 시어터 저음 성능에 좋은 보기가 됩니다.

**PSW1000**

PSW1000은 우수한 상세함과 실제로 느낄 수 있는 크고, 타이트하며, 감정적으로 만족할 수 있는 저음을 위한 음악성을 제공합니다.

하이 롤 서라운드(High roll surrounds)는 크고 뱃속까지 울릴 수 있는 저음을 위해 더욱 긴 콘 엑스컬션을 가능하게 합니다.

이중 드라이버에는 벤틀드, 4층의 길고 높게 감긴 보이스 코일, 벤틀드 폴 피스 및 알루미늄 포머 (Formers) 등이 큰저음의 오랜 기간 동안 계속 될 수 있도록 더 나은 열 발산과 낮은 열 누적을 보장 합니다.

PSW1000에 있는 10" 다이내믹 밸런스 드라이버들은 자장이 차단되어 비디오 영상이 왜곡되지 않으므로 비디오 장비 근처에 설치할 수 있음.

이중 10" (25cm) 다이내믹 밸런스 드라이버는 1개의 12" 드라이버보다 표면 면적이 거의 40% 이상 넓고 중량에 대한 힘 비율이 더욱 큼.

2개의 저음 벤팅 기술—슬랏 로드 벤트 및 파워벤트(PowerPort®)는 포트 교란과 잡음을 거의 제거함. BASH 앰프는 종래의 A/B급 클래스의 신뢰도와 D급 클래스 앰프의 효율을 견비하고 있습니다. 고출력의, 시원스럽고 신뢰할 수 있는 가동이 이루어져 선명도는 높고 왜곡율은 낮습니다.

필터된 라인 인 과 아웃, 스피커 레벨 인 과 아웃, 조정 가능한 필터된 인 과 아웃 및 필터 안된 LFE 등을 포함한 여러 종류의 연결 선택은 예전에 없던 연결 융통성과 더 많은 조정을 제공합니다.

제로에 가까운 캐비닛 공명 억제를 위한 1 3/4" (4.5cm) 측면 패널과 견고하게 내부 브레이싱이 구비된 매우 튼튼한 MDF 캐비닛.

이중 10" 드라이버 파워드 서브우퍼, 400 WATTS 연속 평균 출력  
전체 크기:  
16 3/4" H X 16 7/8" W X 19 3/8" D (42.55CM H X 42.86CM W X 49.21CM D)  
전체 주파수 응답: 20Hz - 160Hz

더 상세한 제품 정보를 원하시면 제품 명세서를 참조 하십시오.



체리색



흑단색

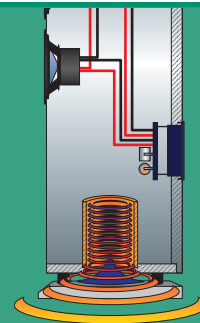


PSW1000



**파워포트(PowerPort®)**

폴크 오디오 스피커 특허 받은 파워포트 저음 벤팅 기술로 저음 응답의 한계를 깨뜨렸습니다. 재래의 포트들은 다음과 같은 제한 사항들이 있습니다: 포트의 입구에서의 공기의 난류는 “포트 잡음”의 원인이 되며 저음 출력이 3dB까지 손실됩니다. (3dB의 손실은 앰프파워의 반 이상이 저음에 사용되는 대신 손실됨을 의미합니다!). 폴크 오디오 파워포트의 독창적 설계로 포트에서 나오는 공기의 속도를 점차적으로 낮추어 난류, 포트 잡음 및 에너지 손실을 현격히 감소시킵니다. 그 결과는 영화나 음악의 완전한 감정적인 경험을 위한, 들을 뿐만 아니라 느낄 수 있는 저음, 그리고 널리 퍼지면서 당신을 사로 잡는 저음입니다. 파워 포트에 대해 더 상세한 사항을 보시려면 [www.polkaudio.com/education/technology.php](http://www.polkaudio.com/education/technology.php) 로 가십시오

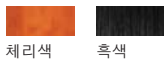


**PSW125**

- 12" 다이내믹 밸런스 콤포지트 우퍼 드라이버는 타이트하고 음악적인 저음을 제공함.
- 아래로 방산하는 포트는 더 큰 저음 효과를 위해 룸에 결합됨.
- 더 높은 BL 제품 (콘에 적용되는 동력의 측정) 위한 강력한 모터 구조는 같은 가격대에 있는 이전 폴크® 우퍼들 보다 더 크고, 깊고, 강한 저음을 제공함.
- 클립퍼 최적화된 우퍼 (Klippel Optimized Woofer)—폴크 엔지니어들이 극한 청취 역에서도 최대로 가능한 성능을 위해 우퍼의 모터 구조, 보이스 코일 얼라인먼트 및 서스펜션들을 최적화 할 수 있었음.
- 땅을 흔드는 볼륨 레벨에서도 왜곡을 제한하는 압축 회로.
- 내재된 고 전류 앰프는 큰 저음에 필요한 양질의 깨끗한 파워를 공급함. PSW125는 Class A/B 앰프가 있는 것이 특징임.

12" 드라이버 파워드 서브우퍼, 150 WATTS 연속 평균 출력  
 전체 크기:  
 16 1/2" H X 16 1/4" W X 19 1/8" D (41.91CM H X 41.28 CM W X 48.57CM D)  
 전체 주파수 응답: 60Hz - 110Hz

더 상세한 제품 정보를 원하시면 제품 명세서를 참조 하십시오.



체리색      흑색

**PSW111**

- 12 1/8" H x 11" W x 13" D의 크기로, PSW111의 눈에 띄이지 않는 사이즈는 정말 큰 저음을 발산한다는 사실을 감춤. 폴크 RM 시리즈와 SurroundBar® 모델에 안전하게 보완.
- 8" 다이내믹 밸런스 콤포지트 우퍼 드라이버는 타이트하고 음악적인 저음을 제공함.
- 아래로 방산하는 포트는 더 큰 저음 효과를 위해 룸에 결합됨. 더 높은 BL 제품 (콘에 적용되는 동력의 측정) 위한 강력한 모터 구조는 같은 가격대에 있는 이전 폴크® 우퍼들 보다 더 크고, 깊고, 강한 저음을 제공함.
- 클립퍼 최적화된 우퍼 (Klippel Optimized Woofer)—폴크 엔지니어들이 극한 청취 역에서도 최대로 가능한 성능을 위해 우퍼의 모터 구조, 보이스 코일 얼라인먼트 및 서스펜션들을 최적화 할 수 있었음.
- 땅을 흔드는 볼륨 레벨에서도 왜곡을 제한하는 압축 회로.
- 내재된 고 전류 앰프는 집에서 생생한 경험에 필요한 저음 볼륨과 넓은 다이내믹 레인지에 필요한 양질의 깨끗한 파워를 공급함.

8" 드라이버 파워드 서브우퍼, 150 WATTS 연속 평균 출력  
 전체 크기:  
 12 1/8" H X 11" W X 13" D (30.79CM H X 27.94 CM W X 33.02CM D)  
 전체 주파수 응답: 36Hz - 250Hz

더 상세한 제품 정보를 원하시면 제품 명세서를 참조 하십시오.



흑색



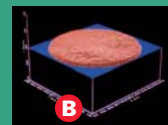
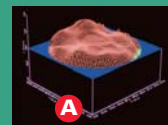
PSW125



PSW111

**다이내믹 밸런스(DYNAMIC BALANCE®)**

발전된 레이저 이미징 기술로 인해 폴크 오디오 엔지니어들이 드라이버와 트위터의 전체적 진동 표면을 볼 수 있게 됨에 따라 그들은 실제로 스피커에 형성되는 공명현상을 볼 수 있었습니다. 공명은 스피커 왜곡의 근본 원인입니다(A). 공명이 발생하는 것을 목격하게 됨으로써 그들은 방해가 되는 공명을 효과적으로 조정 제거하는 첨단기술재료의 다이내믹 밸런스, 기하학 및 제조법을 결정하였습니다(B). 독자적인 다이내믹 밸런스 콤포지트 재료기술은 볼륨을 생생하게 높여도 깨끗하고 명백한 음향을 제공합니다. 다이내믹 밸런스에 대해 더욱 상세한 정보를 원하시면 [www.polkaudio.com/education/technology.php](http://www.polkaudio.com/education/technology.php) 로 가십시오.



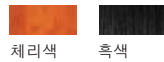
polk 테크놀로지

### PSW110

- 10" 다이내믹 밸런스 콤포지트 우퍼 드라이버는 타이트하고 음악적 저음을 제공함.
- 아래로 방산하는 포트는 더 큰 저음 효과를 위해 룸에 결합됨.
- 더 높은 BL 제품(콘에 적용되는 동력의 측정) 위한 강력한 모터 구조는 같은 가격대에 있는 이전 폴크® 우퍼들 보다 더 크고, 깊고, 강한 저음을 제공함.
- 클립퍼 최적화된 우퍼 (Klippel Optimized Woofer)—폴크 엔지니어들이 극한 청취 역에서도 최대로 가능한 성능을 위해 우퍼의 모터 구조, 보이스 코일 얼라인먼트 및 서스펜션들을 최적화 할 수 있었음.
- 땅을 흔드는 볼륨 레벨에서도 왜곡을 제한하는 압축 회로.
- 내재된 고 전류 앰프는 큰 저음에 필요한 양질의 깨끗한 파워를 공급함.
- PSW125 는 Class A/B 앰프가 있는 것이 특징임.

10" 드라이버 파워드 서브우퍼, 100 WATTS 연속 평균 출력  
 전체 크기:  
 14 1/2" H X 14 1/4" W X 17" D (36.83CM H X 36.19 CM W X 43.18CM D)  
 전체 주파수 응답: 32Hz - 250Hz

더 상세한 제품 정보를 원하시면 제품 명세서를 참조 하십시오.



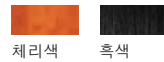
PSW110

### PSW10

- 작거나 중간 크기의 룸에, 음악적 깊이나 홈 시어터 효과를 위해, 이 작지만 강력한 제품은 전형적인 폴크 오디오의 가치를 갖고 있습니다. TS/시리즈에 보완되는 깨끗하고 멋진 모양 (어떤 스피커의 조합에도 보기가 좋음)을 가지고 낮은 왜곡과 널리 퍼지는다이내믹 밸런스 드라이버를 가진 PSW10은 실제적인 저음 영향과 무게를 위해 빠르고 정확한 반응을 제공합니다.
- 낮은 캐비닛 공명이 있는 견고하게 만들어진 서브우퍼 인클로저.
- 다양한 연결 선택으로 PSW10는 실제로 어떤 장비와도 호환됨.
- 자동 ON/OFF 보호 회로가 내재된 고 전류 파워 앰프.
- 넓은 레인지의 쉬운 조정기능을 이용하여 조화를 이루도록 조정하십시오.

10" 파워드 서브우퍼, 50 WATTS 연속 평균 출력  
 전체 크기:  
 14 3/8" H X 14" W X 16 1/8" D (36.51CM H X 35.56CM W X 40.96CM D)  
 전체 주파수 응답: 35Hz - 200Hz

더 상세한 제품 정보를 원하시면 제품 명세서를 참조 하십시오.



PSW10

# PSW 시리즈 서브우퍼 | 제품 명세서

파워드 서브우퍼	PSW1000	PSW125t	PSW111t
드라이버 보완	2 - 10" (25cm) 우퍼	1 - 12" (30.5cm) 다이나믹 밸런스 콤포지트 콘	1 - 8" (20.32cm) 다이나믹 밸런스 콤포지트 콘
포트 형태	슬랏 로우디드 파워 포트	아래로 방산함	아래로 방산함
주파수 응답: 전체 / -3dB 제한	20Hz - 160Hz / 30Hz - 125Hz	30Hz - 225Hz / 38Hz - 125Hz	36Hz - 250Hz / 42Hz - 180Hz
CEA 2010* 극 저/저	해당 않됨	90.5dB / 118dB	75.4dB / 115.5dB
연속 파워 (평균 파워))	400 Watts 2 Ohms	150 Watts	150 Watts
다이나믹 파워	825 Watts	300 Watts	300 Watts
크로스오버 주파수	조정가능 50Hz - 140Hz	60Hz - 110Hz	80Hz - 200Hz
입력	스피커, 라인 레벨 & LFE	스피커 레벨, 라인 레벨 좌측 과 우측 및 LFE (필터안됨)	스피커 레벨, 라인 레벨 좌측 과 우측 및 LFE (필터안됨)
출력	스피커 레벨, 패스 스루 또는 80Hz 하이 패스 필터 (스위치가가능). 라인 레벨, 80Hz 에 고정된하이 패스 필터.	스피커 레벨	스피커 레벨
전자 차단	없음	없음	없음
시판되는 색깔	고광도 흑색, 흑단색 혹은 체리색 측면패널	흑색 또는 체리색	흑색
제품 중량/ 적재 중량 (+/- 3 lbs/ 1.36 kgs)	76 lbs 1개 / 81 lbs 1개 (34.47 kg 1개 / 36.74 kg 1개)	40.1 lbs 1개 / 44 lbs 1개 (18.2kg 1개 / 19.95kg 1개)	20.3 lbs 1개 / 23lbs 1개 (9.2kg 1개 / 10.43kg 1개)
크기	16 3/4" H x 16 7/8" W x 19 3/8" D 42.5cm H x 42.8cm W x 49.2cm D	16 1/2" H x 16 1/4" W x 19 1/8" D 41.91cm H x 41.27cm W x 48.58cm D	12 1/8" H x 11" W x 13" D 30.79cm H x 27.94 cm W x 33.02cm D

파워드 서브우퍼	PSW110t	PSW10
드라이버 보완	1 - 10" (25.4cm) 다이나믹 밸런스 콤포지트 콘	1 - 10" (25.4cm) 다이나믹 밸런스 콤포지트 콘
포트 형태	아래로 방산함	아래로 방산함
주파수 응답: 전체 / -3dB 제한	32Hz - 250Hz / 38Hz - 160Hz	32Hz - 200Hz / 40Hz - 160Hz
CEA 2010* 극 저/저	86.7dB / 114.6dB	
연속 파워 (평균 파워))	100 Watts	50 Watts
다이나믹 파워	200 Watts	100 Watts
크로스오버 주파수	60Hz - 160Hz	80Hz - 160Hz
입력	스피커 레벨, 라인 레벨 LFE (필터안됨)	스피커 레벨, 라인 레벨 및 LFE (필터안됨)
출력	스피커 레벨	스피커 레벨
전자 차단	없음	없음
시판되는 색깔	흑색 또는 체리색	흑색 또는 체리색
제품 중량/ 적재 중량 (+/- 3 lbs/ 1.36 kgs)	33.5 lbs 1개 / 37 lb 1개 (15.2kg 1개 / 16.78kg 1개)	26 lbs 1개 / 30 lbs 1개 (11.79kg 1개 / 13.61kg 1개)
크기	14 1/2" H x 14 1/4" W x 17" D 36.83cm H x 36.19cm W x 43.18cm D	14 3/8" H x 14" W x 16 1/8" D 36.51cm H x 35.56cm W x 40.96cm D
특징	자동 on/off	

† 220 VAC 용도로 시판됨.

\* CEA 2010에 대한 설명은 [Http://www.polkaudio.com/partners/paper.php?id=12](http://www.polkaudio.com/partners/paper.php?id=12) 로 가십시오

폴크 오디오는 다수의 수상 경력이 있는 고성능 오디오 제품 설계 및 제조업체이며 Directed Electronics, Inc. (NASDAQ, DEIX)의 가장 큰 오디오 브랜드입니다. 폴크 오디오는 1972년 존스 합킨스 대학 졸업생 3 명이 모여 창설된 회사로서 진보적 오디오 디자인 및 기술에 50개 이상의 특허를 소지하고 있습니다. 폴크 제품들에는 스피커 및 가정용 전자 제품, 자동차 및 해상용 용품, 최초의 위성 라디오 홈 컴포넌트 튜너, 전 세계 최초의 오디오필 등급의 IP-어드레서블 스피커, 최초의 THX® Ultra2 인정 받은 천장용 스피커 및 I-Sonic®—HD™ 라디오, XM® 연결 및 플레이능력과 DVD 플레이어 및 갖춘 최초의 엔터테인먼트 시스템 등이 포함 되어 있습니다. 폴크 제품들은 전 세계의 소비자 전자 제품 전문 대리점을 통해 구입할 수 있습니다. 더욱 상세한 정보와 가까운 지역의 폴크 판매점 및 총판업자의 위치를 아시려면 [www.polkaudio.com](http://www.polkaudio.com) 을 참조 하시거나 1-800-377-7655 (미국 및 캐나다)로 전화를 하시면 됩니다. 미국 및 캐나다 이외의 지역에서는 +1 (410) 358-3600로 전화를 하십시오.

저희 제품들을 평가하는데 도움을 줄 수 있는 유용하고 정확한 정보를 제공하는 일이라 하면, 저희는 열성을 다합니다. 그러나, 우리 모두가 아는 바와 같이, 우리는 불완전한 세상에서 살고 있습니다. 최소한 우리들 중 일부는 그렇습니다. 이러한 이유로 성능 제품 명세서와 제품 크기는 통지 없이 변경될 수 있습니다. 가장 최근의 제품 명세서를 보시려면, 우리 웹사이트 [www.polkaudio.com/home](http://www.polkaudio.com/home)을 참조하십시오.

Polk Audio는 나즈닥(NASDAQ)에서 DEIX 심볼로 주식이 거래되고 있는 Directed Electronics Company입니다. 투자 정보는 <http://investor.directed.com>에서 찾을 수 있습니다.

폴크 오디오, 폴크, 파워포트, 다이내믹 발란스, F/X, Atrium, Big Speaker Sound Without The Big Speaker, High Velocity Compression Drive, Acoustic Resonance Control, ARC Port, Casket Basket, I-Sonic, SurroundBar & SDA는 Polk Audio, Incorporated가 라이선스에 의거하여 사용하는 Britannia Investment Corporation의 등록상표입니다. Polk Audio Designs 및 miDock은 Polk Audio, Incorporated가 라이선스에 의거하여 사용하는 Britannia Investment Corporation의 등록상표입니다.

**POLK AUDIO**5601 METRO DRIVE  
BALTIMORE, MD 21215

WWW.POLKAUDIO.COM

CUSTOMER SERVICE (고객 서비스부):

800-377-7655 (미국 및 캐나다)

410-358-3600 (전세계)

저작권 © 2008년 4월

제반 권리는 당사자가 보유합니다.