

RCi 시리즈 스피커

당신이 원하는 곳 어디서나 들을 수 있는 훌륭한 음



시리즈 | 카탈로그

**polk**audio®

**RC85i, RC65i & RC55i**

RCi 시리즈는 음질을 희생하지 않고 스피커가 보이지 않기를 원할 때 이전 보다 훨씬 뛰어난 융통성과 성능을 제공합니다. 여러 가지의 크기와 폴크의 회전 캠 시스템을 이용하여 RCi 시리즈 인-월(In-Wall) 스피커는 당신의 모든 룸에 놀라운 음을 전달합니다. 실내 장식에 맞게 페인트 칠하면 사실상 눈에 띄지 않습니다!

- 직접적인 고주파수 조절을 위한 방향 조정 가능한 트위터; 중앙에서 벗어난 위치에도 우수한 이미징 제공.
- 알루미늄 그릴 및 스테인리스 등 견고하고 습기를 저항하는 재료 사용으로, 화장실 부엌 사우나 또는 외부 차양 밑에 설치해도 안전한 녹스는 것에 강한 하드웨어.
- 더 큰 룸에 전체에 음을 전달할 수 있도록 광범위한 분산을 위한 설계.
- 폴크 회전 캠 시스템을 이용하여 “박스에서 꺼내 바로 벽으로(Out of the box, into the wall)” 설치가능.

**RC85i**

전체 크기:  
14 1/8" H X 10 1/16" W X 3 7/16" D  
(35.88CM H X 25.56CM W X 8.73CM D)  
전체 주파수 응답: 30Hz - 20kHz.

**RC65i**

전체 크기:  
12 1/6" H X 8 5/8" W X 2 7/8" D  
(30.64CM H X 22.91CM W X 7.3CM D)  
전체 주파수 응답: 32Hz - 20kHz.

**RC55i**

전체 크기:  
11" H X 7 9/16" W X 2 1/2" D  
(27.94CM H X 19.21CM W X 6.35CM D)  
전체 주파수 응답: 67Hz - 20kHz.

더 상세한 제품 정보를 원하시면 제품 명세서를 참조 하십시오.



무 광택 백색 (도장 가능)



RC85i



RC65i

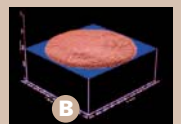
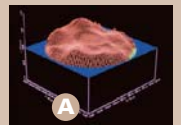


RC55i



**다이나믹 밸런스(DYNAMIC BALANCE-)**

발전된 레이저 이미징 기술로 인해 폴크 오디오 엔지니어들이 드라이버와 트위터의 전체적 진동 표면을 볼 수 있게 됨에 따라 그들은 실제로 스피커에 형성되는 공명현상을 볼 수 있었습니다. 공명은 스피커 왜곡의 근본 원인입니다(A). 공명이 발생하는 것을 목격하게 됨으로써 그들은 방해가 되는 공명을 효과적으로 조정 제거하는 첨단기술재료의 다이나믹 밸런스, 기하학 및 제조법을 결정하였습니다(B). 독자적인 다이나믹 밸런스 콤포지트 재료기술은 볼륨을 생생하게 높여도 깨끗하고 명백한 음향을 제공합니다. 다이나믹 밸런스에 대해 더욱 상세한 정보를 원하시면 [www.polkaudio.com/education/technology.php](http://www.polkaudio.com/education/technology.php) 로 가십시오.



**RC80i & RC60i**

원형으로 주변의 벽면과 같은 높이로 디자인된 RCi 인-실링(In-Ceiling) 스피커는 매입형 조명기기의 모습을 흉내 내었습니다. 실내 장식에 맞게 페인트 칠하면 실제적으로 보이지 않으면서 음을 제공합니다. 목표 설정을 할 수 있는 트위터는 직접적인 방향 조정 가능한 트위터로 중앙에서 벗어난 위치에서도 우수한 이미지를 제공할 수 있도록 고주파수 조절을 가능하게 하며, 쉽게 넣을 수(drop-in) 있는 설치방법으로 아주 힘든 곳에도 튼튼하게 설치 할 수 있습니다.

- 직접적인 고주파수 조절을 위한 방향 조정 가능한 트위터; 중앙에서 벗어난 위치에서도 우수한 이미지.
- 화장실 부엌 사우나 또는 외부 차양 밑에 설치할 수 있는 습기에 강한 재료.
- 회전 캠 시스템을 이용하여 “박스에서 꺼내 벽으로(Out of the box, into the wall)” 바로 설치 가능.

**RC80i**

전체 크기:  
10 3/4" 직경 X 3 5/8" 깊이 (27.31CM 직경 X 9.207CM 깊이)  
전체 주파수 응답 35Hz - 20kHz.

**RC60i**

전체 크기:  
9" 직경 X 2 7/8" 깊이 (22.86CM 직경 X 7.302CM 깊이)  
전체 주파수 응답: 40Hz - 20kHz.

더 상세한 제품 정보를 원하시면 제품 명세서를 참조 하십시오.



무 광택 백색 (도장 가능)

**RC6s**

RC6 는 스피커 2개 사용이 현실적이지 않은 곳에서 넓은 음역을 제공합니다. 이 스피커는 혁신적인 이중 트위터 디자인과 얇게 설치된 이중 보이스 코일 드라이버를 갖추고 있으므로 코너나, 복도, 또는 샤워장에도 적합합니다.

- 벤트드 이중 보이스 코일이 스테레오 이미지를 위해 자동적으로 좌우채널 미드 레인지의 “합(sums)”을 전달하는 동안 이중 트위터는 좌우측 채널의 고음을 제공합니다.
- 화장실 부엌 사우나 또는 외부 차양 밑에 설치해도 안전한 견고하고 습기에 강한 재료, 알루미늄 그릴 및 스테인리스, 녹스는 것에 강한 하드웨어.
- 원형으로 주변의 벽면과 같은 높이의 디자인은 매입형 조명기기의 모습을 흉내냄.
- 다이내믹 밸런스(Dynamic Balance<sup>®</sup>) 콤포지트 콘 드라이버는 다른 폴크 오디오 스피커의 목재와 매칭됩니다.
- 폴크 회전 캠 시스템을 이용하여 신속하고 용이한 설치.

**RC6s**

전체 크기:  
8 15/16" 직경 X 3 1/8" 깊이 (22.7CM 직경 X 7.94CM 깊이)  
전체 주파수 응답: 40Hz - 20kHz.

더 상세한 제품 정보를 원하시면 제품 명세서를 참조 하십시오.



무 광택 백색 (도장 가능)



RC80i



RC60i



RC6s

**커스텀 인스톨 스피커**

	<b>RC85i</b>	<b>RC65i</b>	<b>RC55i</b>
드라이버 보완	1- 8" (20.3cm) 다이내믹 밸런스 미네랄 차있는 폴리머 콘 드라이버, 1- 1" (2.5cm) 회전 가능한 마운트에 있는 소프트 도움 트위터	1- 6 1/2" (16.5cm) 다이내믹 밸런스 미네랄 차있는 폴리머 콘 드라이버, 1- 3/4" (1.9cm) 회전 가능한 마운트에 있는 소프트 도움 트위터	1- 5 1/4" (13.3cm) 다이내믹 밸런스 미네랄 차있는 폴리머 콘 드라이버, 1- 3/4" (1.9cm) 회전 가능한 마운트에 있는 소프트 도움 트위터
모양	직사각형	직사각형	직사각형
주파수 응답: 전체적 / -3dB 제한	30Hz - 20kHz / 50Hz - 20kHz	32Hz - 20kHz / 60Hz - 20kHz	67Hz - 20kHz / 70Hz - 20kHz
임피던스	8 Ohms 출력과 호환	8 Ohms 출력과 호환	8 Ohms 출력과 호환
추천할 증폭	20 - 100 Watts / 채널	20 - 100 Watts / 채널	20 - 100 Watts / 채널
효율	90dB	89dB	90dB
시판되는 색깔	무 광택 백색(도장 가능)	무 광택 백색(도장 가능)	무 광택 백색(도장 가능)
제품 중량/ 적재 중량	5.05 lbs 1개 / 12 lbs 1조 (2.3 kg 1개 / 5.44 kg 1조)	2.4 lbs 1개 / 8 lbs 1조 (1.1 kg 1개 / 3.63 kg 1조)	3 lbs 1개 / 8 lbs 1조 (1.4 kg 1개 / 3.63 kg 1조)
전체 크기 (깊이는 제일 깊은 부품에서)	14 1/8" H x 10 1/16" W x 3 7/16" D	12 1/16" H x 8 5/8" W x 2 7/8" D	11" H x 7 9/16" W x 2 1/2" D
패널의 뒷면까지 측정)	35.88cm H x 25.56cm W x 8.73cm D	30.64cm H x 21.91cm W x 7.3cm D	27.94cm H x 19.21cm W x 6.35cm D
깊이 (1/2" 드라이 휠의 경우)	2 15/16" (7.5cm)	2 3/8" (6.1cm)	2" (5.1cm)
컷아웃 크기	12 3/4" H x 8 5/8" W (32.38cm H x 21.9cm W)	10 3/4" H x 7 1/4" W (27.3cm H x 18.41cm W)	9 5/8" H x 6 1/4" W (24.45cm H x 15.87cm W)
특징	방향 조정 가능한 트위터, 회전 캠 설치	방향 조정 가능한 트위터, 회전 캠 설치	방향 조정 가능한 트위터, 회전 캠 설치

**커스텀 인스톨 스피커**

	<b>RC80i</b>	<b>RC60i</b>	<b>RC6s</b>
드라이버 보완	1- 8" (20cm) 다이내믹 밸런스 미네랄 차있는 폴리머 콘 드라이버, 1- 1" (2.5cm) 회전 가능한 마운트에 있는 소프트 도움 트위터	1- 6 1/2" (16.5cm) 다이내믹 밸런스 미네랄 차있는 폴리머 콘 드라이버, 1- 3/4" (1.9cm) 회전 가능한 마운트에 있는 소프트 도움 트위터	1- 6 1/2" (16.5cm) 다이내믹 밸런스 미네랄 차있는 폴리머 콘 드라이버, 2- 3/4" (1.9cm) 소프트 도움 트위터
모양	원형	원형	원형
주파수 응답: 전체적 / -3dB 제한	35Hz - 20kHz / 50Hz - 20kHz	40Hz - 20kHz / 60Hz - 20 kHz	40Hz - 20kHz / 55Hz - 20kHz
임피던스	8 Ohms 출력과 호환	8 Ohms 출력과 호환	8 Ohms 출력과 호환
추천할 증폭	20 - 100 Watts / 채널	20 - 100 Watts / 채널	20 - 100 Watts / 채널
효율	90dB	89dB	89dB
시판되는 색깔	무 광택 백색(도장 가능)	무 광택 백색(도장 가능)	무 광택 백색(도장 가능)
제품 중량/ 적재 중량	4.04 lbs 1개 / 10 lbs 1조 (1.8 kg 1개 / 4.54 kg 1조)	2.5 lbs 1개 / 6 lbs 1조 (2.72 kg) (1.1 kg 1개 / 2.72 kg 1조)	2.4 lbs 1개 / 4 lbs 1개 (1.1 kg 1개 / 1.81 kg 1조)
전체 크기	10 3/4" 직경 (27.3cm) x 3 5/8" 깊이 (9.2cm)	9" 직경 (22.86cm) x 2 7/8" 깊이(7.3cm)	8 15/16" 직경 (22.5cm) x 3 1/8" 깊이 (7.9cm)
깊이 (1/2" 드라이 휠의 경우)	3 1/8" (7.9cm)	2 3/8" (6cm)	2 5/8" (6.7cm)
컷아웃 크기	9 3/8" (23.8cm)	7 5/8" (19.4cm)	7 9/16" (19.21cm)
특징	방향 조정 가능한 트위터, 회전 캠 설치	방향 조정 가능한 트위터, 회전 캠 설치	방향 조정 가능한 트위터, 회전 캠 설치

저희 제품들을 평가하는데 도움을 줄 수 있는 유용하고 정확한 정보를 제공하는 일이라 하면, 저희는 열성을 다합니다. 그러나, 우리 모두가 아는 바와 같이, 우리는 불안정한 세상에서 살고 있습니다. 최소한 우리들 중 일부는 그렇습니다. 이러한 이유로 성능 제품 설명서과 제품 크기는 통지 없이 변경될 수 있습니다. 가장 최근의 제품 설명서를 보시려면, 우리 웹사이트 [www.polkaudio.com/home](http://www.polkaudio.com/home)를 참조하십시오.

폴크 오디오는 나스닥(NASDAQ)에서 DEIX 심볼로 주식이 거래되고 있는 Directed Electronics Company 입니다.  
투자 정보는 <http://investor.directed.com>에서 찾을 수 있습니다.

폴크 오디오, 폴크, 파워포트, 다이내믹 발런스, F/X, Atrium, Big Speaker Sound Without The Big Speaker, High Velocity Compression Drive, Acoustic Resonance Control, ARC Port, Casket Basket, 1-Sonic, SurroundBar & SDA는 Polk Audio, Incorporated가 라이선스에 의거하여 사용하는 Britannia Investment Corporation의 등록상표입니다. Polk Audio Designs 및 miDock은 Polk Audio, Incorporated가 라이선스에 의거하여 사용하는 Britannia Investment Corporation의 등록상표입니다.

**POLK AUDIO**

5601 METRO DRIVE  
BALTIMORE, MD 21215

WWW.POLKAUDIO.COM

CUSTOMER SERVICE (고객 서비스부):  
800-377-7655 (미국 및 캐나다)  
410-358-3600 (전세계)

저작권 © 2008년 4월  
제반 권리는 당사가 보유합니다.