

ENCEINTES DE LA SÉRIE RM | LE SON DES GROSSES ENCEINTES SANS LES GROSSES ENCEINTES



CATALOGUE | DE LA SÉRIE

**polk**audio®

**LA NOUVELLE SÉRIE RM A ÉTÉ CONÇU  
POUR S'HARMONISER AUX TÉLÉVISEURS  
À ÉCRAN PLAT ET AUX COMPOSANTS  
AUDIO DE POINTE**

Notre nouvelle Série RM, des RM8 et RM7 aux systèmes RM complets, combine un design minimaliste dernier cri à une sonorité impressionnante. Les élégantes enceintes RM, grâce à leur fini lustré ultrabrillant, rehausseront superbement votre décor tandis que la technologie Polk® de pointe vous assurera la performance éblouissante des grosses enceintes —sans les grosses enceintes.

**ENCEINTE SATELLITE RM8  
«WIDE-DISPERSION ARRAY»**

L'enceinte satellite RM8 offre une vaste dispersion sonore et vous permet de régler sa configuration directionnelle, vous assurant une polyvalence d'installation incomparable. Une enceinte de canal central est fournie avec les systèmes «5 pack» (subwoofer vendu séparément—voir le tableau en page 7). Les satellites RM8 sont également disponibles individuellement (noir ou blanc) et s'harmonisent avec tous les systèmes de la Série RM700, vous permettant de personnaliser votre ambiophonie.



RM8 «WIDE-DISPERSION ARRAY»

technologie  
polk

**«WIDE-DISPERSION ARRAY»**

Les satellites RM8 pour canaux avant sont dotés de deux transducteurs de médiums de 6,35 cm (2 1/2") et d'un tweeter à dôme de 1,90 cm (3/4"). Un des médiums et le tweeter sont montés sur un même écran acoustique tandis que l'autre médium est monté sur un écran adjacent. Ce montage assure une vaste dispersion sonore, créant un champ de diffusion plus enveloppant et moins localisable. Même les auditeurs qui sont situés hors de l'axe focal d'écoute entendent un son parfaitement équilibré. La technologie «Wide-Dispersion Array» offre plusieurs configurations de dispersion sonore assurant une polyvalence d'installation incomparable.



### SATELLITE RM8

Le satellite RM8 assure des effets ambiophoniques plus enveloppants, moins localisables. Les transducteurs sont montés sur des écrans acoustiques à angles contigus pour assurer un champ sonore plus vaste et une ambiophonie plus immersive et plus dimensionnelle.

- L'utilisation de deux transducteurs permet plusieurs configurations de dispersion sonore, assurant une polyvalence d'installation incomparable. Les enceintes sont vendues spécifiquement en paire gauche/droite pour une performance optimale. (Pour des conseils sur l'installation, visitez: [www.polkaudio.com/homeaudio/products/individual/surround/rm8/](http://www.polkaudio.com/homeaudio/products/individual/surround/rm8/))
- Les caissons robustes fabriqués de composite inerte fini ultrabrillant sont d'une élégance raffinée qui rehaussera votre décor.
- Les transducteurs en composite et la technologie «Dynamic Balance®» assurent une vaste réponse en fréquences et un réalisme étonnant avec un minimum de distorsion.

- Les satellites RM8 sont dotés de tweeters 19 mm (3/4") haute performance en composite de soie/polymère pour des aigus soyeux et une imagerie supérieure.
- Satellites individuels disponibles pour systèmes 6.1 et 7.1. Supports muraux (inclus) pour l'enceinte de canal central et pour les satellites.
- Un support tripode (inclus) permet encore plus d'options d'installation.
- Blindés magnétiquement pour permettre l'installation à proximité des télévisions et moniteurs vidéo CRT sans risque de distorsion vidéo.
- Satellites disponibles individuellement ou faisant partie de systèmes «5-pack.»

#### DIMENSIONS :

7 1/2" H X 4 1/4" L X 4 1/4" P (19,05CM H X 10,79CM L X 10,79CM P)

RÉPONSE EN FRÉQUENCES: 95HZ - 24KHZ

VOIR LA FICHE TECHNIQUE POUR PLUS DE DÉTAILS.



NOIR  
ULTRA-  
BRILLANT



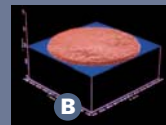
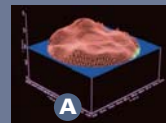
BLANC  
ULTRA-  
BRILLANT



SATELLITE RM8

### DYNAMIC BALANCE®

La technologie avancée de l'imagerie au laser permet aux ingénieurs de Polk Audio de discerner le comportement de toute la surface vibrante d'un transducteur et d'un tweeter. Ils pouvaient visualiser en temps réel le développement des résonances sur le cône des transducteurs—ces résonances qui sont la cause fondamentale de la distorsion des haut-parleurs (A). Capables de distinguer ces résonances, ils purent déterminer avec justesse «l'équilibre dynamique» des matériaux de haute technologie, de la géométrie et des techniques de construction qui élimineraient ces résonances nuisibles (B). La technologie «Dynamic Balance» des matériaux de composite, exclusive à Polk Audio, garantit un son toujours clair, précis et naturel, même à volume élevé. Pour plus de détails sur la technologie «Dynamic Balance», visitez: [www.polkaudio.com/catalog/technology/](http://www.polkaudio.com/catalog/technology/).



technologie  
polk

**RM7 SATELLITE**

- Caissons robustes en composite non-résonant.
- Le caisson triangulaire minimise l'impact visuel sur un mur ou sur une étagère.
- Transducteurs en composite «Dynamic Balance» pour une vaste réponse et un réalisme étonnant avec un minimum de distorsion.
- Tweeters haute performance 12 mm (1/2") en composite de soie/polymère pour des aigus soyeux et une imagerie supérieure.
- Supports muraux flexibles inclus.
- Blindés magnétiquement pour permettre l'installation à proximité des télévisions et moniteurs vidéo CRT.
- Le socle FS-RM7 optionnel transforme le RM7 en mini-colonne sensationnelle.
- Le socle pour plancher SA3 avec adaptateur RM est compatible avec les satellites RM7 ou RM8.
- Satellites RM7 individuels disponibles en blanc.

## DIMENSIONS:

6 1/8" H X 3 4/5" L X 3 3/4" P (9,53CM H X 23,97CM L X 9,68CM P)

RÉPONSE EN FRÉQUENCES: 95HZ - 22KHZ

VOIR LA FICHE TECHNIQUE POUR PLUS DE DÉTAILS.

NOIR  
ULTRA-  
BRILLANTBLANC  
ULTRA-  
BRILLANT**SATELLITE RM7 AVEC  
SOCLE FS-RM7 OPTIONNEL****RM7 SATELLITE**

### RM8 CENTER

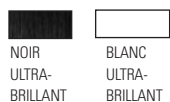
- Le caisson robuste fabriqué de composite inerte fini ultrabrillant est d'une élégance raffinée qui rehaussera votre décor.
- Deux transducteurs de 6,35 cm (2 1/2") en composite «Dynamic Balance» assurent une vaste réponse et un réalisme étonnant avec un minimum de distorsion.
- Tweeter haute performance 19 mm (3/4") en composite de soie/polymère pour des aigus soyeux et une imagerie supérieure.
- Satellites individuels disponibles pour systèmes 6.1 et 7.1.
- Support mural/étagère (inclus).
- Blindé magnétiquement pour permettre l'installation à proximité des télé et moniteurs vidéo CRT sans risque de distorsion vidéo.

#### DIMENSIONS:

3 3/4" H X 9 7/16" L X 3 13/16" P (9,53CM H X 23,97CM L X 9,68CM P)

RÉPONSE EN FRÉQUENCES: 95HZ - 22KHZ

VOIR LA FICHE TECHNIQUE POUR PLUS DE DÉTAILS.



### RM7 CENTER

- Caisson robuste fabriqué de composite non-résonant.
- Le caisson triangulaire minimise l'impact visuel de l'enceinte sur un mur ou sur une étagère.
- Deux transducteurs de 6,35 cm (2 1/2") en composite «Dynamic Balance» assurent une vaste réponse et un réalisme étonnant avec un minimum de distorsion.
- Tweeters haute performance 1/2" (12 mm) en composite de soie/polymère pour des aigus soyeux et une imagerie supérieure.
- Disponible avec fini noir ultrabrillant.
- Support mural/étagère flexible.
- Blindé magnétiquement pour permettre son installation à proximité des télé et moniteurs vidéo CRT.

#### DIMENSIONS:

RM7 CENTRAL: 3 4/5" H X 9 7/16" L X 3 3/4" P (9,65CM H X 23,97CM L X 9,53CM P)

RÉPONSE EN FRÉQUENCES: 95HZ - 22KHZ

VOIR LA FICHE TECHNIQUE POUR PLUS DE DÉTAILS.



RM8 CENTRAL



RM7 CENTRAL

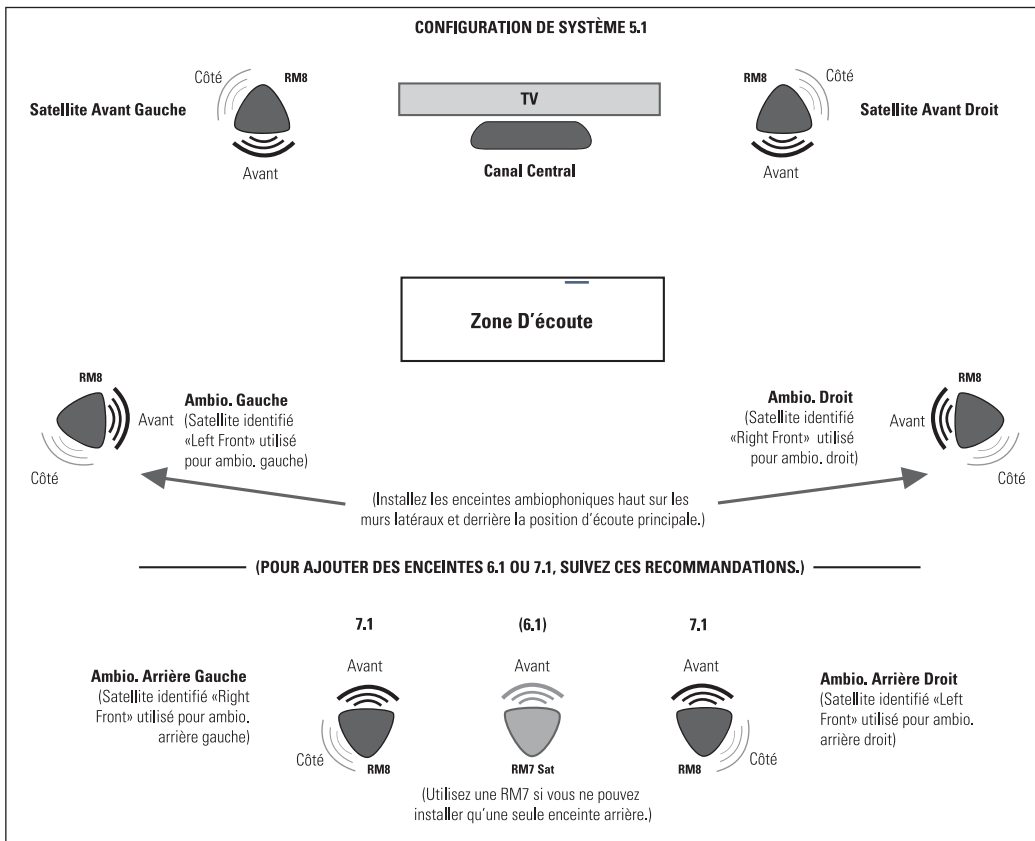
**CONFIGURATIONS DES SYSTÈMES «5-PACK»**

Les systèmes RM «5-pack» vous proposent plusieurs configurations de cinéma maison. Ils sont composés de divers modèles de satellites RM7 et RM8, vous permettant de personnaliser votre ambiophonie. Ajoutez un subwoofer RM705 et vous obtenez un système de cinéma maison de performance vraiment spectaculaire.

Modèle	Description	Fini
RM95	4 RM8 Satellites (gauches/droits) 1 RM8 Central 5 supports muraux 1 support de canal central	noir brillant seul
RM85	2 RM8 Satellites (gauches/droits) 2 RM7 Satellites 1 RM8 Central 5 supports muraux 1 support de canal central	noir brillant seul
RM75	4 RM7 Satellites 1 RM7 Central 5 supports muraux 1 support de canal central	noir brillant seul



SYSTÈME RM85



**AGENCEMENT DES ENCEINTES POUR SYSTÈMES 5.1, 6.1 OU 7.1**





### SYSTÈME DE CINÉMA MAISON RM705— DU SON PRODIGIEUX POUR VOTRE TÉLÉ À ÉCRAN PLAT

Le nouveau système de cinéma maison RM705 est un système 5.1 complet. Ses six composants assurent une performance prodigieuse et une valeur incomparable pour les nouveaux venus dans l'univers du cinéma maison. Le système RM705 fait partie de notre Série 700 et est aussi disponible en configuration 6.1 et 7.1.

- Un système de cinéma maison 5.1 complet incluant 4 RM7 satellites, 1 RM7 central et un subwoofer amplifié.
- Caisson robuste fabriqué de composite non-résonant.
- Le caisson triangulaire minimise l'impact visuel de l'enceinte sur un mur ou sur une étagère.
- Toutes les enceintes RM ont un élégant fini ultrabrillant.
- Des supports muraux flexibles pour toutes les enceintes et un support/berceau d'étagère pour l'enceinte centrale sont inclus.

- Subwoofer amplifié à diffusion vers le sol—un caisson compact à évent doté d'un transducteur 20 cm (8") en composite de polymère «Dynamic Balance» L'excursion étendue et linéaire du cône assure des graves puissants et musicaux.
- Amplificateur intégré avec séparateur actif offrant le contrôle requis pour optimiser la performance de votre cinéma maison.
- Subwoofer doté d'un amplificateur intégré avec séparateur actif réglable pour des graves précis, musicaux et toujours bien équilibrés.
- Les satellites et l'enceinte centrale sont blindés magnétiquement pour permettre leur installation à proximité des télévisions et moniteurs vidéo CRT.

VOIR LA FICHE TECHNIQUE POUR PLUS DE DÉTAILS.

 NOIR ULTRA- BRILLANT	 BLANC ULTRA- BRILLANT (SATELLITE RM7 SEUL)
--	---



SYSTÈME RM705

## SYSTÈME D'ENCEINTES DE CINÉMA MAISON RM6750

Voici le système de cinéma maison d'entrée de gamme qui vous permet de vous offrir le son légendaire Polk Audio à prix abordable. Le RM6750 surpasse le niveau de performance de tout autre système sub/sat dans cette catégorie de prix. Le système complet inclut un subwoofer doté d'un transducteur de 20 cm (8") à longue excursion assurant des graves de cinéma maison sensationnels.

- Les satellites sont dotés de transducteurs de 8,25 cm (3 1/4") en composite de polymère; légers et efficaces, ils assurent des médiums clairs et précis avec un minimum de distorsion.
- L'enceinte centrale est dotée de deux de ces superbes transducteurs pour une capacité de puissance accrue.
- L'intégration de la grille et de l'écran acoustique permet une dispersion sonore maximale avec un minimum de diffraction pour une imagerie supérieure.
- Tweeters haute performance 12 mm (1/2") à dôme de soie pour des aigus soyeux et une imagerie supérieure.

- Les caissons en polypropylène à charge minérale éliminent la résonance pour un son plus naturel.
- Satellites disponibles avec fini noir ou titane.
- Satellites individuels disponibles pour systèmes 6.1 et 7.1.
- Supports muraux en trou de serrure intégrés pour une installation des plus faciles.
- Subwoofer doté d'un transducteur de 20 cm (8") en polycomposite «Dynamic Balance» à longue excursion pour des graves linéaires, puissants et musicaux.
- Le subwoofer est doté d'un amplificateur intégré (50 Watts continu/100 Watts dynamiques) avec séparateur actif réglable assurant des graves sensationnels et toujours bien équilibrés.
- Les satellites sont blindés magnétiquement pour permettre leur installation à proximité des télé et moniteurs vidéo CRT.

VOIR LA FICHE TECHNIQUE POUR PLUS DE DÉTAILS.



SYSTÈME RM6750

<b>RM8</b>	<b>AMBIO/SAT</b>	<b>CENTRE</b>
Transducteurs	2 - 2 1/2" méd/graves «Dynamic Balance» 1 - 3/4" (2,5cm) Tweeter	2 - 2 1/2" méd/graves «Dynamic Balance» 1 - 3/4" (2,5cm) Tweeter
Réponse En Fréquences: Globale / Limites -3dB	95Hz - 24kHz / 130Hz - 20kHz	95Hz - 22kHz / 130Hz - 20kHz
Impédance	8 Ohms	8 Ohms
Amplification Recommandée	20 - 125 Watts / canal	20 - 125 Watts / canal
Capacité De Puissance (continue)	50 Watts / 125 Watts	50 Watts / 125 Watts
Efficacité	89 dB	89 dB
Blindage Magnétique	oui	oui
Finis Disponibles	noir ou blanc brillant	noir ou blanc brillant
Poids (+/- 3 lbs/kgs)	3 lb ch (1,36 kg)	4,6 lb ch (2,08 kg)
Dimensions	7 1/2" H x 4 1/4" L x 4 1/4" P 19,05cm H x 10,79cm L x 10,79cm P	3 3/4" H x 9 7/16" L x 3 13/16" P 9,53cm H x 23,97cm L x 9,68cm P
<b>RM7</b>	<b>AMBIO/SAT</b>	<b>CENTRE</b>
Transducteurs	1 - 2 1/2" transduc. cône en composite «Dynamic Balance» 1 - 1/2" (2,5cm) Tweeter	2 - 2 1/2" transduc. cône en composite «Dynamic Balance» 1-1/2" (1,27cm) Tweeter
Réponse En Fréquences: Globale / Limites -3dB	120Hz - 22kHz / 140Hz - 20kHz	95Hz - 22kHz / 130Hz - 20kHz
Impédance	8 Ohms	8 Ohms
Amplification Recommandée	20 - 100 Watts / canal	20 - 125 Watts / canal
Capacité De Puissance (continue)	50 Watts / 100 Watts	50W / 100 Watts
Efficacité	89dB	89 dB
Blindage Magnétique	oui	oui
Finis Disponibles	noir ou blanc brillant	noir ou blanc brillant
Poids (+/- 3 lb/kg)	2 lb ch (0,90 kg)	3,8 lb ch (1,72 kg)
Dimensions	6 1/8" H x 3 13/16" L x 3 13/16" P 15,56cm H x 9,68cm L x 9,53cm P	3 4/5" H x 9 7/16" L x 3 3/4" P 9,65cm H x 23,97cm L x 9,53cm P

<b>SYSTÈME RM705</b>	<b>AVANT</b>	<b>AMBIO</b>	<b>CENTRE</b>	<b>SUBWOOFER</b>
Transducteurs	1 - 2 1/2" (6,35cm) transducteur médiums «Dynamic Balance» 1 - 1/2" (1,27cm) Tweeter	1 - 2 1/2" (6,35cm) transducteur médiums «Dynamic Balance» 1 - 1/2" (1,27cm) Tweeter	2 - 2 1/2" (6,35cm) transducteur médiums «Dynamic Balance» 1 - 1/2" (1,27cm) Tweeter	1 - 8" (20,32cm) woofer
Type De Caisson	scellé	scellé	scellé	radiation directe avec évent
Réponse En Fréquences—Système Globale / Limites -3dB	40Hz - 22kHz / 45Hz - 20kHz			
Impédance	8 Ohms	8 Ohms	8 Ohms	
Amplification Recommandée	20 - 100 Watts / canal	20 - 100 Watts / canal	20 - 125 Watts / canal	100 Watts puissance dynamique
Efficacité	89 dB	89 dB	89 dB	
Blindage Magnétique	oui	oui	oui	non
Finis Disponibles	noir ou blanc brillant	noir ou blanc brillant	noir brillant	noir
Dimensions	6 1/8" H x 3 4/5" L x 3 3/4" P 15,56cm H x 9,65cm L x 9,53cm P	6 1/8" H x 3 4/5" L x 3 3/4" P 15,56cm H x 9,65cm L x 9,53cm P	3 4/5" H x 9 7/16" L x 3 3/4" P 9,65cm H x 23,97cm L x 9,53cm P	13 7/8" H x 12 1/2" L x 12 1/2" P 35,25cm H x 31,75cm L x 31,75cm P

<b>RM6750</b>	<b>AVANT</b>	<b>AMBIO</b>	<b>CENTRE</b>	<b>SUBWOOFER</b>
Transducteurs	1 - 3 1/2" (8,89cm) transducteur médiums «Dynamic Balance» 1 - 1/2" (1,27cm) Tweeter	1 - 3 1/2" (8,89cm) transducteur médiums «Dynamic Balance» 1 - 1/2" (1,27cm) Tweeter	2 - 3 1/2" (8,89cm) transducteur médiums «Dynamic Balance» 1 - 3/4" (1,91cm) Tweeter	1 - 8" (20,32cm) transducteur
Type De Caisson	à évent PowerPort arrière	à évent PowerPort arrière	à évent PowerPort arrière	évent «direct radiating»
Réponse En Fréquences—Système Globale / Limites -3dB	40Hz - 24kHz / 45Hz - 20kHz			
Impédance	8 Ohms	8 Ohms	8 Ohms	
Amplification Recommandée	20 - 200 Watts / canal	20 - 200 Watts / canal	20 - 200 Watts / canal	100 Watts puissance dynamique
Capacité De Puissance (cont./crête)	50 Watts / 100 Watts	50 Watts / 100 Watts	50 Watts / 100 Watts	
Efficacité	89 dB	89 dB	89 dB	
Blindage Magnétique	oui	oui	oui	non
Finis Disponibles	noir ou titane	noir ou titane	noir ou titane	noir ou titane
Dimensions	6 1/2" H x 4 1/16" L x 5" P 16,51cm H x 10,32cm L x 12,70cm P	6 1/2" H x 4 1/16" L x 5" P 16,51cm H x 10,32cm L x 12,70cm P	4 5/16" H x 11 3/16" L x 5 3/16" P 10,95cm H x 28,42cm L x 14,76cm P	15 7/8" H x 11" L x 13 1/2" P 40,32cm H x 27,94cm L x 34,3cm P
Caractéristiques	Supports en trous de serrure intégrées et douille taraudée pour supports articulés comme Omni Mount	Supports en trous de serrure intégrées et douille taraudée pour supports articulés comme Omni Mount	Supports en trous de serrure intégrées et douille taraudée pour supports articulés comme Omni Mount	
Poids Du Système À L'expédition	46 lb ch (20,87 kg)			

*Il nous tient à cœur de vous fournir toute l'information qui vous permettra d'évaluer nos produits. Nous vivons cependant dans un monde imparfait—du moins la plupart d'entre nous. C'est pourquoi les spécifications et les dimensions de nos produits pourraient changer sans préavis. Pour les spécifications les plus récentes, visitez notre site web: [www.polkaudio.com/home](http://www.polkaudio.com/home)*

*Polk Audio est une compagnie de la Directed Electronics inscrite à la NASDAQ sous le symbole DEIX. Pour des informations boursières visitez: <http://investor.directed.com>.*

*Polk Audio, Polk, PowerPort, Dynamic Balance, F/X, Atrium, Big Speaker Sound Without The Big Speaker, High Velocity Compression Drive, Acoustic Resonance Control, ARC Port, Casket Basket, I-Sonic, SurroundBar & SDA sont des marques de commerces déposées de la Britannia Investment Corporation utilisées sous licence par Polk Audio, Incorporated. Polk Audio Designs et miDock sont des marques de commerce de la Britannia Investment Corporation utilisées sous licence par Polk Audio, Incorporated.*

---

Polk Audio est une compagnie spécialisée dans la conception et la fabrication de produits audio de haute performance. Elle est la marque de produits audio la plus importante de Directed Electronics, Inc. (NASDAQ, DEIX). Fondée en 1972 par trois diplômés de l'Université Johns Hopkins, Polk Audio détient plus de 50 brevets pour ses innovations en technologie et design audio. Les produits Polk primés comprennent des haut-parleurs et composants électroniques pour la maison, l'automobile et le bateau, le premier syntoniseur radio satellite pour la maison, le premier haut-parleur actif de qualité audiophile adressable par IP, le premier haut-parleur encastrable pour plafond certifié THX® Ultra2, et I-Sonic®—le premier système multimédia comprenant la Radio HD™, la compatibilité au «XM® Connect & Play» et un lecteur DVD. Les produits Polk sont disponibles universellement chez les revendeurs agréés spécialisés dans la revente de composants électroniques pour consommateurs. Pour plus d'information et l'adresse d'un revendeur ou distributeur Polk Audio dans votre région, visitez [www.polkaudio.com](http://www.polkaudio.com) ou communiquez avec nous au 1-800-377-7655 (Canada et É.-U. seul.). À l'extérieur des É.-U. et du Canada, composez le +1(410)-358-3600.

---

**POLK AUDIO**5601 METRO DRIVE  
BALTIMORE, MD 21215[WWW.POLKAUDIO.COM](http://WWW.POLKAUDIO.COM)SERVICE À LA CLIENTÈLE  
800-377-7655 (USA ET CANADA)  
410-358-3600 (INTERNATIONAL)COPYRIGHT© SEPTEMBRE 2008  
TOUS DROITS RÉSERVÉS.