

ALTAVOCES DE LA SERIE RM

SONIDO DE ALTAVOZ GRANDE SIN EL ALTAVOZ GRANDE



**polk**audio®

CATÁLOGO | DE LA SERIE

**LA NUEVA SERIE RM COMPLEMENTA LOS ELEGANTES TELEVISORES DE PANTALLA PLANA Y COMPONENTES ELECTRÓNICOS DE SONIDO DE HOY EN DÍA**

Desde los satélites RM8 y RM7 hasta los sistemas completos de la serie RM, nuestros nuevos altavoces RM reflejan lo más reciente en diseño minimalista y producen un sonido impresionantemente grande. Las cajas tienen un elegante acabado altamente lustroso que crea un realce de decorado ideal. La tecnología de altavoces de Polk® asegura un rendimiento de sistema de alta calidad que crea el sonoro e intenso "sonido de altavoz grande sin el altavoz grande."

**ALTAVOZ SATÉLITE RM8 CON DISPOSICIÓN DE DISPERSIÓN AMPLIA**

La Disposición de Dispersión Amplia del altavoz satélite RM8 da más opciones de patrón de dispersión para lograr el máximo de flexibilidad de colocación. El satélite se ofrece con un altavoz de canal central en sistemas de altavoces en paquete de 5 (el subwoofer se vende por separado). (Vea la tabla en la página 7.) Los satélites RM8 también se pueden comprar individualmente (en blanco o negro) para integrarlos a cualquier configuración de altavoces de la serie RM700 a fin de organizar el tipo de sonido surround que usted prefiere.



ALTAVOZ RM8 CON DISPOSICIÓN DE DISPERSIÓN AMPLIA

tecnología  
polk

**DISPOSICIÓN DE DISPERSIÓN AMPLIA**

Los altavoces satélite de canal frontal RM8 tienen dos excitadores de frecuencias medias de 2 1/2 plg. y un tweeter de domo de 3/4 de plg. En uno de los bafles va uno de los excitadores de frecuencias medias y el tweeter; el otro excitador de frecuencias medias va en el baffle adyacente. Este diseño de Disposición de Dispersión Amplia crea un campo de sonido más envolvente y menos localizable para los oyentes en toda la sala. Hasta los oyentes alejados del eje central de audición oyen sonido perfectamente balanceado y articulado. La Disposición de Dispersión Amplia da más opciones de patrón de dispersión para lograr el máximo de flexibilidad de colocación



## SATÉLITE RM8

El satélite RM8 crea un efecto de sonido más envolvente y menos localizable. Los excitadores van montados en baffles opuestos para producir un campo de sonido de escenario frontal más amplio y grande y un campo surround de mayor inmersión y atmósfera.

- El diseño de satélite con dos excitadores da más opciones de patrón de dispersión para lograr lo máximo en flexibilidad de colocación. Los altavoces se venden como altavoces "izquierdos" o "derechos" para lograr un rendimiento optimizado. (En <http://www.polkaudio.com/homeaudio/products/individual/surround/rm8/> hay una tabla de colocación.)
- Las cajas de material compuesto no resonante de servicio pesado tienen un acabado elegante altamente lustroso que crea un realce de decorado ideal.
- La tecnología de excitador de material compuesto Dynamic Balance crea una respuesta de amplia gama de frecuencias y baja distorsión para producir sonido verdaderamente realista.
- Los satélites RM8 tienen tweeters de domo de material compuesto de seda y polímero de alto rendimiento de 3/4 de plg. (19 mm) que forman imágenes de sonido de alta calidad y frecuencias altas uniformes.

- Hay satélites individuales para sistemas 6.1 y 7.1.
- Soportes de montaje en la pared (incluidos) para altavoces satélite y altavoces de canal central.
- Soportes de estantería de trípode (incluidos) que permiten aún más opciones de colocación.
- Blindaje magnético para colocarlos con seguridad junto a los televisores y monitores de video de vanguardia de hoy en día.
- Hay satélites individuales y en configuraciones de paquete de 5.

### DIMENSIONES GENERALES:

7 1/2 PLG. DE ALTO X 4 1/4 PLG. DE ANCHO X 4 1/4 PLG. DE FONDO  
(19.05 CM DE ALTO X 10.79 CM DE ANCHO X 10.79 CM DE FONDO)  
RESPUESTA GENERAL DE FRECUENCIAS: 95 HZ A 24 KHZ

VEA LAS ESPECIFICACIONES PARA OBTENER INFORMACIÓN MÁS DETALLADA SOBRE EL PRODUCTO.



NEGRO  
ALTAMENTE  
LUSTROSO



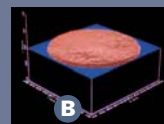
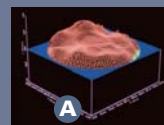
BLANCO  
ALTAMENTE  
LUSTROSO



SATÉLITE RM8

## DYNAMIC BALANCE®

La avanzada tecnología láser de formación de imágenes permitió a los ingenieros de Polk Audio ver toda la superficie vibratoria de un excitador y un tweeter; pudieron realmente ver el desarrollo de la resonancia en los conos del altavoz, la cual es la causa fundamental de la distorsión de altavoz (A). Poder ver el desarrollo de la resonancia les permitió determinar el "equilibrio dinámico" (Dynamic Balance) de la geometría, la estructura y los materiales de alta tecnología que eliminan eficazmente la resonancia (B). La exclusiva tecnología de materiales compuestos Dynamic Balance produce un sonido limpio y claro sin esfuerzo, incluso a un volumen muy realista. Vea más detalles sobre Dynamic Balance en [www.polkaudio.com/catalog/technology/](http://www.polkaudio.com/catalog/technology/).



tecnología  
polk

### SATÉLITE RM7

- Cajas de material compuesto no resonante de servicio pesado.
- El diseño de caja de tres lados minimiza el impacto visual en las paredes y las estanterías.
- La tecnología de excitador de material compuesto Dynamic Balance crea una respuesta de amplia gama de frecuencias y baja distorsión para producir sonido verdaderamente realista.
- Los tweeters de domo de material compuesto de seda y polímero de 1/2 plg. (1.27 cm) de alto rendimiento forman imágenes de sonido de la más alta calidad y frecuencias altas uniformes.
- Entre los accesorios se encuentran los soportes de pared flexibles.
- Blindaje magnético para colocarlos con seguridad junto a los televisores y monitores de video de vanguardia de hoy en día.
- El pedestal FS-RM7 opcional integra visualmente el satélite RM7 para crear una impresionante "minitorre."
- El pedestal opcional SA 3 con adaptador RM funciona con los satélites RM7 o RM8.
- Hay satélites individuales RM7 de color blanco.

#### DIMENSIONES GENERALES:

6 1/8 PLG. DE ALTO X 3 4/5 PLG. DE ANCHO X 3 3/4 PLG. DE FONDO  
(9.53 CM DE ALTO X 23.97 CM DE ANCHO X 9.68 CM DE FONDO)  
RESPUESTA GENERAL DE FRECUENCIAS: 95 HZ A 22 KHZ

VEA LAS ESPECIFICACIONES PARA OBTENER INFORMACIÓN  
MÁS DETALLADA SOBRE EL PRODUCTO.

	
NEGRO	BLANCO
ALTAMENTE LUSTROSO	ALTAMENTE LUSTROSO



**SATÉLITE RM7 CON PEDESTAL OPCIONAL FS-RM7**



**SATÉLITE RM7**

### ALTAVOZ DE CANAL CENTRAL RM8

- Las cajas de material compuesto no resonante de servicio pesado tienen un acabado elegante altamente lustroso que crea un realce de decorado ideal.
- Los dos excitadores de material compuesto Dynamic Balance de 2 1/2 plg. crean una respuesta de amplia gama de frecuencias y baja distorsión para producir sonido verdaderamente realista.
- El tweeter de domo de material compuesto de seda y polímero de 3/4 de plg. (19 mm) forma imágenes de sonido de la más alta calidad y frecuencias altas uniformes.
- Hay satélites individuales para sistemas 6.1 y 7.1.
- Se incluye el soporte de montaje en estantería o en la pared. Blindaje magnético para poder colocarlos junto a los televisores y monitores de video de vanguardia de hoy en día sin riesgo de distorsión del video.

#### DIMENSIONES GENERALES:

3 3/4 PLG. DE ALTO X 9 7/16 PLG. DE ANCHO X 3 13/16 PLG. DE FONDO  
(9.53 CM DE ALTO X 23.97 CM DE ANCHO X 9.68 CM DE FONDO)  
RESPUESTA GENERAL DE FRECUENCIAS: 95 HZ A 22 KHZ

VEA LAS ESPECIFICACIONES PARA OBTENER INFORMACIÓN  
MÁS DETALLADA SOBRE EL PRODUCTO.



### ALTAVOZ DE CANAL CENTRAL RM7

- Cajas de material compuesto no resonante de servicio pesado.
- El diseño de caja de tres lados minimiza el impacto visual en las paredes y las estanterías.
- Los dos excitadores de material compuesto Dynamic Balance de 2 1/2 plg. crean una respuesta de amplia gama de frecuencias y baja distorsión para producir sonido verdaderamente realista.
- El tweeter de domo de material compuesto de seda y polímero de 1/2 plg. (1.27 cm) de alto rendimiento forma imágenes de sonido de la más alta calidad y frecuencias altas uniformes.
- Viene en un elegante acabado negro altamente lustroso.
- Se incluye el soporte de montaje en estantería o en la pared. Blindaje magnético para poder colocarlo con seguridad junto a los televisores y monitores de video de vanguardia de hoy en día.

#### DIMENSIONES GENERALES:

ALTAVOCES CENTRALES RM7: 3 4/5 PLG. DE ALTO X 9 7/16 PLG. DE ANCHO X 3 3/4 PLG.  
DE FONDO (9.65 CM DE ALTO X 23.97 CM DE ANCHO X 9.53 CM DE FONDO)  
RESPUESTA GENERAL DE FRECUENCIAS: 95 HZ A 22 KHZ

VEA LAS ESPECIFICACIONES PARA OBTENER INFORMACIÓN  
MÁS DETALLADA SOBRE EL PRODUCTO.



ALTAVOZ CENTRAL RM8



ALTAVOZ CENTRAL RM7

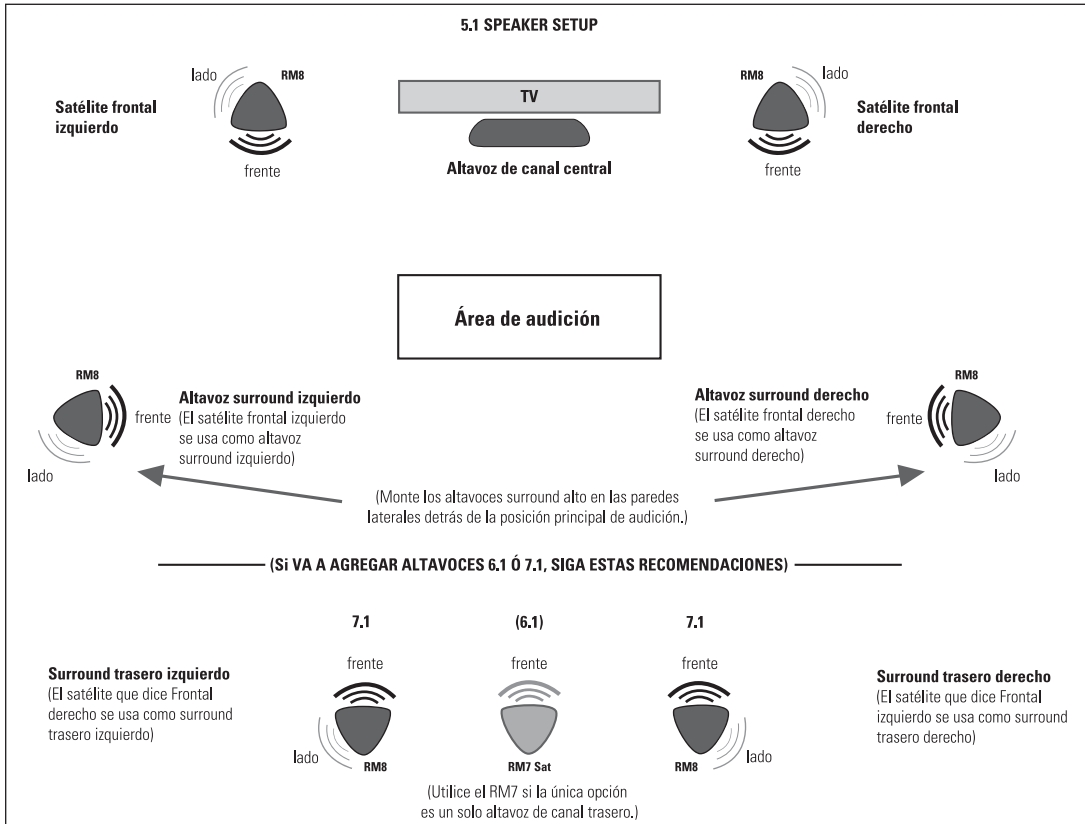
## CONFIGURACIONES DE SISTEMAS EN PAQUETES DE 5

Los paquetes de 5 de la serie RM le ofrecen varias opciones de configuración para diseñar su propio sistema de cine en casa. En los sistemas hay diferentes combinaciones de nuestros altavoces satélite RM7 y RM8, lo cual le permite a usted crear el tipo de sonido surround que desea. Agregue un subwoofer RM705 y tiene un sistema de cine en casa completo que puede hacerle sentir emociones aún más intensas al ver sus películas.

Modelo	Descripción	Acabado
RM 95	4 altavoces satélite RM8 izq. y der. 1 altavoz de canal central RM8 5 soportes de montaje en la pared 1 soporte de altavoz de canal central	sólo negro lustroso
RM85	2 altavoces satélite RM8 izq. y der. 2 altavoces satélite RM7 1 altavoz central RM8 5 soportes de montaje en la pared 1 soporte de altavoz de canal central	sólo negro lustroso
RM75	4 altavoces satélite RM7 1 altavoz de canal central RM7 5 soportes de montaje en la pared 1 soporte de altavoz de canal central	sólo negro lustroso



SISTEMA RM85



COLOCACIÓN DE ALTAVOCES PARA SISTEMAS 5.1, 6.1 Ó 7.1



**SISTEMA DE CINE EN CASA RM705—  
SU TELEVISOR DE PANEL PLANO DE ALTA  
TECNOLOGÍA NUNCA HA SONADO MEJOR**

El nuevo sistema de cine en casa RM705 es un sistema completo de 5.1 canales con seis piezas que presenta un rendimiento realmente impresionante y un muy buen precio para toda persona que acaba de entrar al emocionante mundo del cine en casa. El RM705 forma parte de nuestra serie 700 y también viene en configuraciones 6.1 y 7.1.

- Sistema 5.1 completo de cine en casa con 4 altavoces satélite RM7, 1 altavoz de canal central RM7 y un subwoofer alimentado.
- Cajas de servicio pesado de material compuesto no resonante.
- El diseño de caja de tres lados minimiza el impacto visual en las paredes y las estanterías.
- Todos los altavoces RM vienen con un elegante acabado negro altamente lustroso.
- Entre los accesorios se encuentran los soportes de pared flexibles para todos los altavoces y la base de estantería para el altavoz de canal central.

- Subwoofer alimentado de salida hacia abajo: caja compacta ventilada con un excitador de largo alcance de material compuesto de polímero Dynamic Balance de 8 plg. El gran desplazamiento lineal del excitador y su excelente linealidad producen bajos grandes y musicales.
- El amplificador de potencia integrado con crossover activo ofrece el control que usted necesita para producir las verdaderas emociones del cine en casa.
- El amplificador de potencia del subwoofer integrado con crossover activo ofrece el control que usted necesita para producir bajos grandes, musicales y precisos.
- Los altavoces satélite y altavoces de canal central tienen blindaje magnético para colocarlos con seguridad cerca de los monitores de video y televisores de vanguardia de hoy en día.

VEA LAS ESPECIFICACIONES PARA OBTENER INFORMACIÓN  
MÁS DETALLADA SOBRE EL PRODUCTO.

 NEGRO ALTAMENTE LUSTROSO	 BLANCO ALTAMENTE LUSTROSO (SÓLO SATELITE RM7)
--	---



RM705 SYSTEM

## SISTEMA DE ALTAVOCES DE CINE EN CASA RM 6750

Este es el sistema de cine en casa para principiantes que puso a disposición de una mayor cantidad de público el legendario sonido Polk. El RM 6750 elevó considerablemente la norma de rendimiento de cualquier otro sistema de subwoofer y satélite en este intervalo de precios. Como sistema completo, el RM 6750 viene con su propio módulo de subwoofer, un excitador de largo alcance de 8 plg. y un amplificador de potencia de alta intensidad para producir verdaderas emociones de bajos de cine en casa.

- Los altavoces satélite tienen un excitador de cono compuesto de polímero de 3 1/4 plg. (8.25 cm) liviano y eficiente para producir frecuencias medias claras y sin distorsión.
- El altavoz central tiene dos excitadores de la misma calidad para rendir aún más.
- El diseño de rejilla y baffle integrado permite una máxima dispersión de sonido con una mínima difracción para formar imágenes de sonido de la más alta calidad.
- Los tweeters de domo de material compuesto de seda de 1/2 plg. (1.27 cm) forman imágenes de sonido de la más alta calidad y frecuencias altas uniformes.
- Las cajas de polipropileno rellenas de mineral eliminan la resonancia para producir un sonido natural.
- Los altavoces satélite vienen en acabado negro o titanio.
- Hay satélites individuales que se adaptan a sistemas de 6.1 ó 7.1 canales.

- Soportes integrados de ranura en forma de ojo de cerradura para montaje fácil en la pared.
- El subwoofer tiene un excitador de material compuesto de polímero Dynamic Balance de 8 plg. y largo alcance con mayor desplazamiento lineal del excitador y mejor linealidad a fin de producir bajos grandes y musicales.
- El amplificador integrado de subwoofer (50 W potencia continua / 100 W potencia dinámica) con crossover ofrece el control que usted necesita para disfrutar de verdaderas emociones de cine en casa.
- Los satélites tienen blindaje magnético para colocarlos con seguridad cerca de los monitores de video y los televisores de vanguardia de hoy en día.

VEA LAS ESPECIFICACIONES PARA OBTENER INFORMACIÓN  
MÁS DETALLADA SOBRE EL PRODUCTO.



RM 6750 SISTEMA

<b>RM8</b>	<b>SURROUND/SAT</b>	<b>CENTRAL</b>
Dotación De Excitadores	2 excitadores de frecuencias medias Dynamic Balance de 2 1/2 plg. (6.35 cm) 1 tweeter de 3/4 plg. (1.9 cm)	2 excitadores de frecuencias medias Dynamic Balance de 2 1/2 plg. (6.35 cm) 1 tweeter de 3/4 plg. (1.9 cm)
Respuesta De Frecuencias: General / Límites a -3 dB	95 Hz a 24 kHz / 130 Hz a 20 kHz	95 Hz a 22 kHz / 130 Hz a 20 kHz
Impedancia	8 $\Omega$	8 $\Omega$
Amplificación Recomendada	20 a 125 W/canal	20 a 125 W/canal
Procesamiento De Potencia (continua/máxima)	50 W / 125 W	50 W / 125 W
Eficiencia	89 dB	89 dB
Blindaje Magnético	sí	sí
Acabado	blanco o negro altamente lustroso	blanco o negro altamente lustroso
Peso Del Producto (+/- 3 lbs./kg)	3 lbs. (1.36 kg) c/u	4.6 lbs. (2.08 kg) c/u
Dimensiones	7 1/2 plg. de alto x 4 1/4 plg. de ancho x 4 1/4 plg. de fondo 19.05 cm de alto x 10.79 cm de ancho x 10.79 cm de fondo	3 3/4 plg. de alto x 9 7/16 plg. de ancho x 3 13/16 plg. de fondo 9.53 cm de alto x 23.97 cm de ancho x 9.68 cm de fondo
<b>RM7</b>	<b>SURROUND/SAT</b>	<b>CENTRAL</b>
Dotación De Excitadores	1 excitador Dynamic Balance con cono de material compuesto de 2 1/2 plg (6.35 cm) 1 tweeter de 1/2 plg. (1.27 cm)	2 excitadores Dynamic Balance con cono de material compuesto de 2 1/2 plg (6.35 cm) 1 tweeter de 1/2 plg. (1.27 cm)
Respuesta De Frecuencias: General / Límites a -3 dB	120 Hz a 22 kHz / 140 Hz a 20 kHz	95 Hz a 22 kHz / 130 Hz a 20 kHz
Impedancia	8 $\Omega$	8 $\Omega$
Amplificación Recomendada	20 a 100 W/canal	20 a 125 W/canal
Procesamiento De Potencia (continua/máxima)	50 W / 100 W	50 W / 100 W
Eficiencia	89 dB	89 dB
Blindaje Magnético	sí	sí
Acabado	blanco o negro altamente lustroso	negro altamente lustroso
Peso Del Producto (+/- 3 lbs./kg)	2 lbs. (0.90 kg) c/u	3.8 lbs. (1.72 kg) c/u
Dimensiones	6 1/8 plg. de alto x 3 13/16 plg. de ancho x 3 13/16 plg. de fondo 15.56 cm de alto x 9.68 cm de ancho x 9.53 cm de fondo	3 4/5 plg. de alto x 9 7/16 plg. de ancho x 3 3/4 plg. de fondo 9.65 cm de alto x 23.97 cm de ancho x 9.53 cm de fondo

<b>SISTEMA RM705</b>	<b>FRONTALES</b>	<b>SURROUNDS</b>	<b>CENTRALES</b>	<b>SUBWOOFERS</b>
Dotación De Excitadores	1 excitador de frecuencias medias Dynamic Balance de 2 1/2 plg (6.35 cm), 1 tweeter de 1/2 plg. (1.27 cm)	1 excitador de frecuencias medias Dynamic Balance de 2 1/2 plg (6.35 cm) 1 tweeter de 1/2 plg. (1.27 cm)	2 excitadores de frecuencias medias Dynamic Balance de 2 1/2 plg. (6.35 cm) 1 tweeter de 1/2 plg. (1.27 cm)	1 excitador de 8 plg. (20.32 cm)
Tipo De Caja	sellada	sellada	sellada	radiación directa, ventilada
Respuesta De Frecuencias Del Sistema:	40 Hz a 22 kHz / 45 Hz a 20 kHz			
General / Límites a -3 dB				
Impedancia	8 Ω	8 Ω	8 Ω	
Amplificación Recomendada	20 a 100 W/canal	20 a 100 W/canal	20 a 125 W/canal	100 W potencia dinámica
Eficiencia	89 dB	89 dB	89 dB	
Blindaje Magnético	sí	sí	sí	no
Acabado	blanco o negro altamente lustroso	blanco o negro altamente lustroso	negro altamente lustroso	negro
Dimensiones	6 1/8 plg. de alto x 3 4/5 plg. de ancho x 3 3/4 plg. de fondo 15.56 cm de alto x 9.65 cm de ancho x 9.53 cm de fondo	6 1/8 plg. de alto x 3 4/5 plg. de ancho x 3 3/4 plg. de fondo 15.56 cm de alto x 9.65 cm de ancho x 9.53 cm de fondo	3 4/5 plg. de alto x 9 7/16 plg. de ancho x 3 3/4 plg. de fondo 9.65 cm de alto x 23.97 cm de ancho x 9.53 cm de fondo	13 7/8 plg. de alto x 12 1/2 plg. de ancho x 12 1/2 plg. de fondo 35.25 cm de alto x 31.75 cm de ancho x 31.75 cm de fondo
Peso De Envío Del Sistema	37 lbs. (16.78 kg) c/u			

<b>RM 6750</b>	<b>FRONTALES</b>	<b>SURROUNDS</b>	<b>CENTRALES</b>	<b>SUBWOOFERS</b>
Dotación De Excitadores	1 excitador de frecuencias medias Dynamic Balance de 3 1/2 plg. (8.89 cm) 1 tweeter de 1/2 plg. (1.27 cm)	1 excitador de frecuencias medias Dynamic Balance de 3 1/2 plg. (8.89 cm) 1 tweeter de 1/2 plg. (1.27 cm)	2 excitadores de frecuencias medias Dynamic Balance de 3 1/2 plg. (8.89 cm) 1 tweeter de 1/2 plg. (1.27 cm)	1 excitador de 8 plg. (20.32 cm)
Tipo De Caja	ventilada por PowerPort montado atrás	ventilada por PowerPort montado atrás	ventilada por PowerPort montado atrás	radiación directa, ventilada
Respuesta De Frecuencias Del Sistema:	40 Hz a 24 kHz / 45 Hz a 20 kHz			
General / Límites a -3 dB				
Impedancia	8 Ω	8 Ω	8 Ω	
Amplificación Recomendada	20 a 200 W/canal	20 a 200 W/canal	20 a 200 W/canal	100 W potencia dinámica
Procesamiento De Potencia (continua/máxima)	50 W / 100 W	50 W / 100 W	50 W / 100 W	
Eficiencia	89 dB	89 dB	89 dB	
Blindaje Magnético	sí	sí	sí	no
Acabado	negro o titanio	negro o titanio	negro o titanio	negro o titanio
Dimensiones	6 1/2 plg. de alto x 4 1/16 plg. de ancho x 5 plg. de fondo 16.51 cm de alto x 10.32 cm de ancho x 12.70 cm de fondo	6 1/2 plg. de alto x 4 1/16 plg. de ancho x 5 plg. de fondo 16.51 cm de alto x 10.32 cm de ancho x 12.70 cm de fondo	4 5/16 plg. de alto x 11 3/16 plg. de ancho x 5 3/16 plg. de fondo 10.95 cm de alto x 28.42 cm de ancho x 14.76 cm de fondo	15 7/8 plg. de alto x 11 plg. de ancho x 13 1/2 plg. de fondo 40.32 cm de alto x 27.94 cm de ancho x 34.3 cm de fondo
Características	ranura en forma de ojo de cerradura integrada con inserto roscado para aceptar soportes articulados tales como el Omni Mount	ranura en forma de ojo de cerradura integrada con inserto roscado para aceptar soportes articulados tales como el Omni Mount	ranura en forma de ojo de cerradura integrada con inserto roscado para aceptar soportes articulados tales como el Omni Mount	
Peso De Envío Del Sistema	46 lbs. (20.87 kg) c/u			

Somos fanáticos en cuanto a darle a usted información útil y precisa que le permita evaluar nuestros productos. Pero como todos sabemos, vivimos en un mundo imperfecto. Por lo menos algunos de nosotros. Por eso es que las dimensiones de los productos y las especificaciones de rendimiento están sujetas a cambios sin previo aviso. Para obtener las especificaciones más actuales, vaya a [www.polkaudio.com/home](http://www.polkaudio.com/home).

Polk Audio es una empresa de Directed Electronics que se cotiza en el índice NASDAQ con el símbolo DEIX. Se puede encontrar información para inversionistas en <http://investor.directed.com>.

Polk Audio, Polk, PowerPort, Dynamic Balance, F/X, Atrium, Big Speaker Sound Without The Big Speaker, High Velocity Compression Drive, ARC Port, Casket Basket, I-Sonic, SurroundBar y SDA son marcas comerciales registradas de Britannia Investment Corporation usadas por Polk Audio Inc. bajo licencia. Polk Audio Designs y miDock son marcas comerciales de Britannia Investment Corporation usadas por Polk Audio Inc. bajo licencia.

---

Polk Audio es un fabricante y diseñador galardonado de productos de sonido de alto rendimiento y la mayor marca de sonido de Directed Electronics, Inc. (NASDAQ, DEIX). Polk Audio fue fundada en 1972 por tres graduados de la Johns Hopkins University y tiene más de 50 patentes por avances de diseño y tecnología de altavoces. Entre los productos de Polk se encuentran altavoces y componentes electrónicos para aplicaciones en el hogar, el automóvil y la embarcación, el primer sintonizador componente residencial de radio por satélite, el primer altavoz del mundo con dirección de protocolo de Internet activo y calidad audiófila, el primer altavoz empotrado en cielo raso con certificación THX® Ultra2 y el I-Sonic®, primer sistema de entretenimiento con capacidad para HD™ Radio y XM® Connect & Play y un reproductor de DVD. Los productos de Polk están a su disposición a través de minoristas especialistas autorizados de productos electrónicos para el consumidor en todo el mundo. Para obtener más información y la ubicación de un distribuidor o minorista de Polk local, vaya a [www.polkaudio.com](http://www.polkaudio.com) o llame al 1-800-377-7655 (Estados Unidos y Canadá). Fuera de Estados Unidos y Canadá, llame al +1 (410) 358-3600.

---