

ALTAVOCES DE LA SERIE RTS

RENDIMIENTO DE CINE EN CASA DE REITERADA ALTA CALIDAD



CATÁLOGO | DE LA SERIE

polkaudio®

LCi-RTS105, LCi-RTS100

Tanto los LCi-RTS105 como los LCi-RTS100 tienen una caja integrada de alto rendimiento de "volumen perfecto" para garantizar siempre un rendimiento de alta calidad. Como las cajas de alto rendimiento son del mismo tamaño que el corte que necesitan, los dos altavoces se instalan fácilmente después de terminada la construcción.

- El sistema de montaje Stud-Lock™ (patente pendiente, se vende por separado) establece una plataforma rígida para el LCi-RTS105, aumenta el rendimiento de bajos y la claridad y reduce la vibración no deseada de la estructura.
- La certificación THX® Ultra 2 garantiza un magnífico rendimiento de sonido surround y una excepcional gama dinámica.
- Los conos Dynamic Balance® de polipropileno aireado (dos excitadores de 5 1/4 plg.) tienen menores tasas de desplazamiento y por lo tanto menos distorsión para producir mejor sonido. Estos conos son rígidos pero livianos para producir una claridad espectacular en la gama de frecuencias medias, bajos sólidos y alta eficiencia. Son 20% más livianos que los conos convencionales de polipropileno y 35% más livianos que los conos de aluminio.

- Los tweeters de radiador anular que se encuentran en los altavoces de piso producen frecuencias altas uniformes y extensas con increíble precisión y asombroso detalle. La geometría de la cara frontal ha sido rediseñada para refinar las características de excentricidad.

LCi-RTS105

DIMENSIONES GENERALES:

21 3/4 PLG. DE ALTO X 12 PLG. DE ANCHO X 3 11/16 PLG. DE FONDO

(55.2 CM DE ALTO X 30.4 CM DE ANCHO X 9.4 CM DE FONDO)

RESPUESTA GENERAL DE FRECUENCIAS: 50 HZ A 27 KHZ.

LCi-RTS100

DIMENSIONES GENERALES:

14 PLG. DE DIÁM. X 8 3/4 PLG. DE FONDO

(35.6 CM DE DIÁM. X 22.2 CM DE FONDO)

RESPUESTA GENERAL DE FRECUENCIAS: 50 HZ A 27 KHZ.

VEA LAS ESPECIFICACIONES PARA OBTENER INFORMACIÓN MÁS DETALLADA SOBRE EL PRODUCTO.



BLANCO MATE (SE PUEDE PINTAR)



LCi-RTS105

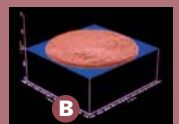
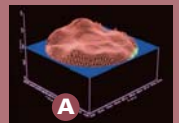


LCi-RTS100

tecnología
polk

DYNAMIC BALANCE®

La avanzada tecnología láser de formación de imágenes permitió a los ingenieros de Polk Audio ver toda la superficie vibratoria de un excitador y un tweeter; pudieron realmente ver el desarrollo de la resonancia en los conos del altavoz, la cual es la causa fundamental de la distorsión de altavoz (A). Poder ver el desarrollo de la resonancia les permitió determinar el "equilibrio dinámico" (Dynamic Balance) de la geometría, la estructura y los materiales de alta tecnología que eliminan eficazmente la resonancia (B). La exclusiva tecnología de materiales compuestos Dynamic Balance produce un sonido limpio y claro sin esfuerzo, incluso a un volumen muy realista. Vea más detalles sobre Dynamic Balance en www.polkaudio.com/education/technology.php



LCi-RTS_{F/X}, LCi-RTSc

Tal como los otros modelos de altavoz empotrado de la serie LCi-RTS, estos nuevos altavoces han sido "diseñados para producir un rendimiento de cine en casa de calidad previsiblemente alta." Los dos modelos tienen tecnologías que se usan en la altamente aclamada serie LS_i de altavoces de piso, lo cual les permite producir un sonido cuya calidad es igual a la calidad de sonido de los modelos independientes.

- Caja de rendimiento integrada LCi-RTS_{F/X}. Esta es la misma caja de rendimiento integrada de "volumen perfecto" y calidad comprobada que se encuentran en el LCi-RTS105.
- El sistema de montaje Stud-Lock™ (LCi-RTS_{F/X}) establece una plataforma rígida, aumenta el rendimiento de bajos y la claridad y reduce la vibración no deseada de la estructura.
- La certificación THX® Ultra 2 garantiza un magnífico rendimiento de sonido surround y una excepcional gama dinámica.
- Los conos Dynamic Balance de polipropileno aireado tienen una combinación ideal de rigidez, atenuación y poca masa que les permite producir claridad, detalle y alta eficiencia espectaculares.
- Los tweeters de radiador anular, que se encuentran en los altavoces de piso, producen frecuencias altas uniformes y extensas con excelente claridad y asombroso detalle.
- La disposición ahusada en cascada (LCi-RTSc) emplea dos conos de polipropileno aireado de 5 1/4 plg. Uno de los excitadores produce sólo frecuencias bajas y el otro frecuencias bajas y frecuencias medias para cubrir de sonido amplia y uniformemente hasta las posiciones alejadas del eje central de audición.
- La caja de rendimiento de Panel de Fibra de Densidad Media (Medium Density Fiberboard, MDF) rígida (que viene con el LCi-RTSc) contribuye a garantizar un rendimiento previsiblemente alto y maximizar el aislamiento de sonido con respecto a las salas adyacentes.
- Dos rejillas. Una de tela para máximo rendimiento de sonido y una de aluminio para que el altavoz tenga un aspecto tradicional.
- Controles de ambiente de sala. Distancia a la pared refinada (LCi-RTS_{F/X}) que reduce la salida sólo en la gama de frecuencias medias bajas y bajos altos para eliminar el "estruendo."
- El conmutador de atenuación de tweeter (LCi-RTS_{F/X} y LCi-RTSc) activa un filtro de pasabandas para compensar las salas excesivamente reflexivas, con lo cual se reduce el resplandor y la estridencia no deseados sin disminuir las frecuencias de alto extremo.
- El conmutador sólido/difuso (LCi-RTS_{F/X}) da mayor flexibilidad de colocación para lograr los efectos de sonido surround que usted desea.

LCi-RTS_{F/X}

DIMENSIONES GENERALES:

21 13/16 PLG. DE ALTO X 12 PLG. DE ANCHO X 4 1/4 PLG. DE FONDO
(55.3 CM DE ALTO X 30.5 CM DE ANCHO X 10.8 CM DE FONDO)
RESPUESTA GENERAL DE FRECUENCIAS: 50 HZ A 27 KHZ.

LCi-RTSc

DIMENSIONES GENERALES:

8 15/16 PLG. DE ALTO X 15 5/8 PLG. DE ANCHO X 4 PLG. DE FONDO
(22.60 CM DE ALTO X 39.7 CM DE ANCHO X 9.4 CM DE FONDO)
RESPUESTA GENERAL DE FRECUENCIAS: 50 HZ A 27 KHZ.

VEA LAS ESPECIFICACIONES PARA OBTENER INFORMACIÓN
MÁS DETALLADA SOBRE EL PRODUCTO.



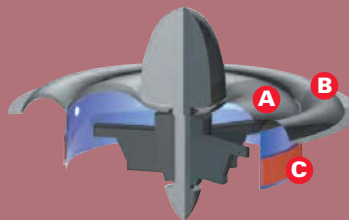
BLANCO MATE (SE PUEDE PINTAR)

LCi-RTS_{F/X}

LCi-RTSc

TWEETER DE RADIADOR ANULAR

El tweeter de radiador anular, que por lo general se encuentra sólo en altavoces que cuestan miles de dólares más que los altavoces Polk, le da a la serie LCi su increíble precisión y el asombroso detalle que le permite revelar los matices de sus CD, discos de alta definición y LP favoritos. El diafragma de radiador anular entretrejado ultraliviano se apoya en dos puntos articulados (A y B) y es energizado por una bobina de voz al centro (C). Con una proporción de material apoyado mayor que la de los tweeters convencionales, hay menos posibilidades de que se produzca la resonancia que reduce el rendimiento. Este notable tweeter produce frecuencias altas exactas con detalles precisos y amplia dispersión. Hay más detalles sobre el tweeter de radiador anular en www.polkaudio.com/education/technology.php



tecnología
polk

ALTAVOCES DE INSTALACIÓN PERSONALIZADA

	LCi-RTS105	LCi-RTS100
Dotación De Excitadores	2 excitadores Dynamic Balance de polipropileno aireado de frecuencias medias y bajas de 5 1/4 plg. (13.3 cm), 1 tweeter de radiador anular de 1 plg. (2.5 cm)	2 excitadores Dynamic Balance de polipropileno aireado de frecuencias medias y bajas de 5 1/4 plg. (13.3 cm), 1 tweeter de radiador anular de 1 plg. (2.5 cm)
Forma	rectangular	redondo
Respuesta De Frecuencias: General / -3 dB	50 Hz a 27 kHz / 80 Hz a 26 kHz	50 Hz a 27 kHz / 80 Hz a 26 kHz
Impedancia	compatible con salidas de 4 Ω	compatible con salidas de 4 Ω
Amplificación Recomendada	10 a 250 W/canal	10 a 200 W/canal
Eficiencia	92 dB	92 dB
Acabado	blanco mate (se puede pintar)	blanco mate (se puede pintar)
Peso Del Producto / Peso Del Envío	12.5 lbs. /16.60 lbs. c/u (5.7 kg / 7.5 kg c/u)	12.5 lbs. /17.0 lbs. c/u (5.7 kg / 7.7 kg c/u)
Dimensiones Generales (fondo medido desde el componente más al fondo hasta la parte de atrás del baffle)	21 7/8 plg. de alto x 12 plg. de ancho x 3 11/16 plg. de fondo (55.56 cm de alto x 30.4 cm de ancho x 9.4 cm de fondo)	14 plg. de diám. x 8 3/4 plg. de fondo (35.6 cm de diám. x 22.2 cm de fondo)
Fondo Suponiendo Panel De Plancha de yeso de 1/2 plg.	3 1/4 plg. (8.25 cm)	8 1/4 plg. (20.6 cm)
Dimensiones Del Corte	20 1/8 plg. de alto x 10 5/8 plg. de ancho (51.12 cm de alto x 27 cm de ancho)	12 1/2 plg. de diám. x 8 3/4 plg. de fondo (31.8 cm de diám. x 22.2 cm de fondo)
Características	Sistema de montaje Stud-Lock, certificación THX Ultra 2, controles de ambiente de sala	Sistema de montaje Stud-Lock, certificación THX Ultra 2, controles de ambiente de sala

ALTAVOCES DE INSTALACIÓN PERSONALIZADA

	LCi-RTS _{F/X}	LCi-RTS _c
Dotación De Excitadores	2 excitadores Dynamic Balance de 3 1/2 plg. de diám. (8.89 cm) con cono de polipropileno aireado, 1 excitador Dynamic Balance, 2 tweeters de radiador anular de 3/4 plg. de diám. (1.91 cm)	2 excitadores Dynamic Balance de 5 1/4 plg. de diám. con de 6 1/2 plg. con conos de polipropileno aireado, cono de polipropileno aireado, 1 tweeter de radiador anular de 1 plg. (2.5 cm) de diám.
Respuesta De Frecuencias: General / -3 dB	50 Hz a 27 kHz / 80 Hz a 26 Hz	50 Hz a 27 kHz / 80 Hz a 26 Hz
Impedancia	4 Ω	4 Ω
Amplificación Recomendada	10 a 250 W/canal	10 a 250 W/canal
Eficiencia	88 dB	92 dB
Acabado	blanco mate (se puede pintar)	blanco mate (se puede pintar)
Peso Del Producto / Peso Del Envío	10.75 lbs. c/u / 36.8 lbs. el par (4.88 kg c/u/ 16.69 kg el par)	8.7 lbs. / 36.65 lbs. c/u (3.97 kg / 10.73 kg c/u)
Dimensiones Generales (fondo medido desde el componente más al fondo hasta la parte de atrás del baffle)	12 plg. de ancho x 21 13/16 plg. de alto (30.5 cm de ancho x 55.3 cm de alto)	5 5/8 plg. de ancho x 8 15/16 plg. de alto (39.7 cm de ancho x 22.60 cm de alto)
Fondo Suponiendo Panel De Plancha De Yeso De 1/2 plg.	3 3/4 plg. (9.5 cm)	2 7/8 plg. (7.3 cm)
Dimensiones Del Corte	10 3/4 plg. de ancho x 20 1/4 plg. de alto (27.31 cm de ancho x 51.5 cm de alto)	13 1/8 plg. de ancho x 7 5/8 plg. de alto (33.34 cm de ancho x 19.5 cm de alto)
Fondo General	4 1/4 plg. (10.8 cm)	3 3/8 plg. (8.57 cm)
Entradas	terminales de servicio pesado cargadas por resorte	terminales de servicio pesado cargadas por resorte

Somos fanáticos en cuanto a darle a usted información útil y precisa que le permita evaluar nuestros productos. Pero como todos sabemos, vivimos en un mundo imperfecto. Por lo menos algunos de nosotros. Por eso es que las dimensiones de los productos y las especificaciones de rendimiento están sujetas a cambios sin previo aviso. Para obtener las especificaciones más actuales, vaya a www.polkaudio.com/home.

Polk Audio es una empresa de Directed Electronics que se cotiza en el índice NASDAQ con el símbolo DEIX. Se puede encontrar información para inversionistas en <http://investor.directed.com>.

Polk Audio, Polk, PowerPort, Dynamic Balance, F/X, Atrium, Big Speaker Sound Without The Big Speaker, High Velocity Compression Drive, ARC Port, Casket Basket, I-Sonic, SurroundBar y SDA son marcas comerciales registradas de Britannia Investment Corporation usadas por Polk Audio Inc. bajo licencia. Polk Audio Designs y miDock son marcas comerciales de Britannia Investment Corporation usadas por Polk Audio Inc. bajo licencia.



POLK AUDIO

5601 METRO DRIVE
BALTIMORE, MD 21215

WWW.POLKAUDIO.COM

SERVICIO AL CLIENTE:
800-377-7655 (EE.UU. Y CANADÁ)
410-358-3600 (EN TODO EL MUNDO)

COPYRIGHT © JULIO 2008
RESERVADOS TODOS LOS DERECHOS.