

DIFFUSORI RTS

PRESTAZIONI "HOME THEATER" COSTANTEMENTE SUPERIORI



CATALOGO | MODELLI

polkaudio®

LCi-RTS105, LCi-RTS100

Entrambi i modelli LCi-RTS105 e LCi-RTS100 presentano una cassa a "volume adattato," che assicura costantemente prestazioni straordinarie. Poiché la cassa ha le stesse dimensioni del foro, è installabile facilmente anche in una costruzione già esistente.

- Il sistema di fissaggio ai montanti Stud-Lock Mounting System™ (in corso di brevetto, venduto separatamente) crea una piattaforma rigida per l'LCi-RTS105 che aumenta la potenza e la chiarezza del suono ai bassi, e riduce le vibrazioni indesiderate causate dalla struttura.
- La certificazione THX® Ultra 2 assicura uno straordinario suono surround e una gamma dinamica eccezionale.
- I coni Dynamic Balance® in polipropilene "aerati" (due driver da 13,3 cm) hanno escursioni inferiori e quindi una distorsione ridotta che garantisce un suono migliore. Rigidi ma leggeri, offrono chiarezza spettacolare alle frequenze midrange, bassi incisivi e alta efficienza; sono più leggeri del 20% rispetto ai coni in polipropilene convenzionale e del 35% rispetto ai coni in alluminio.

- Il tweeter con irradiazione ad anello, solitamente presente nei diffusori autoportanti, offre toni alti regolari, più ampi, con fedeltà eccellente e dettagli sbalorditivi. La geometria ridisegnata della parte anteriore perfeziona le caratteristiche fuori asse.

LCi-RTS105

DIMENSIONI COMPLESSIVE:
55 CM X 30 CM X 9 CM (A X L X P)
RISPOSTA IN FREQUENZA COMPLESSIVA: 50 HZ – 27 KHZ

LCi-RTS100

DIMENSIONI COMPLESSIVE:
36 CM X 22 CM (D X P)
RISPOSTA IN FREQUENZA COMPLESSIVA: 50 HZ – 27 KHZ

VEDERE I DATI TECNICI PER INFORMAZIONI PIÙ DETTAGLIATE.



BIANCO OPACO (VERNICIABILE)



LCi-RTS105

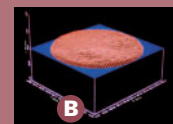
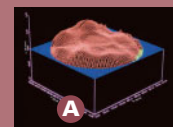


LCi-RTS100

tecnologia
polk

DYNAMIC BALANCE®

Grazie a una tecnologia all'avanguardia di generazione laser delle immagini, gli ingegneri Polk Audio hanno potuto visualizzare l'intera superficie vibrante di un driver e del tweeter e vedere effettivamente come nei coni del diffusore si sviluppa la risonanza (B), ossia la causa principale della distorsione generata da un diffusore (A). Ciò ha permesso di determinare l'equilibrio dinamico dei materiali di alta tecnologia, della geometria e della costruzione necessari per eliminarla. Questa esclusiva tecnologia ("Dynamic Balance") dei materiali compositi assicura un suono nitido e limpido anche ai volumi più alti. Per ulteriori informazioni sulla tecnologia Dynamic Balance visitate il sito www.polkaudio.com/catalog/technology/



LCi-RTSf/x®, LCi-RTSc

Come tutti gli altri modelli da incasso LCi-RTS, questi nuovi diffusori sono stati studiati per assicurare prestazioni "Home Theater" costantemente superiori. Entrambi i modelli si basano sulle tecnologie impiegate nei rinomati diffusori autoportanti Polk LSi, per offrire la stessa qualità del suono.

- La cassa Performance Enclosure integrata (LCi-RTSf/x) è la stessa dal "volume adattato" impiegata nel modello LCi-RTS105.
 - Il sistema di fissaggio ai montanti Stud-Lock Mounting System™ (LCi-RTSf/x) crea una piattaforma rigida che aumenta la potenza e la chiarezza del suono ai bassi, e riduce le vibrazioni indesiderate.
 - La certificazione THX® Ultra2 assicura uno straordinario suono surround e una gamma dinamica eccezionale.
 - I coni Dynamic Balance in polipropilene "aerati" raggiungono l'equilibrio ideale di rigidità, caratteristiche di smorzamento e massa ridotta per assicurare chiarezza, dettagli straordinari ed efficienza.
 - Il tweeter con irradiazione ad anello, solitamente presente nei diffusori autoportanti, offre toni alti regolari, più ampi, con fedeltà e dettagli eccellenti.
- La tecnologia Cascade Tapered Array (LCi-RTSc) impiega due driver con coni in polipropilene "aerati" da 13,3 cm; un driver riproduce solo i bassi, l'altro sia i bassi che le frequenze midrange, per assicurare un copertura uniforme che include anche gli ascoltatori fuori asse.
 - La cassa Performance Enclosure in MDF (pannelli di fibre a media densità) rigido (fornita con l'LCi-RTSc) assicura prestazioni elevate riducendo al minimo la propagazione del suono nelle stanze adiacenti.
 - Due griglie, una in tessuto per ottimizzare il suono, l'altra in rete di alluminio per un aspetto più tradizionale. Tra i comandi per l'ambiente acustico, Refined Wall Distance (LCi-RTSf/x) riduce l'uscita solo nei bassi superiori e alle frequenze intermedie inferiori per eliminare i rimbombi.
 - I selettori di attenuazione del tweeter (LCi-RTSf/x e LCi-RTSc) inseriscono un filtro passa banda per compensare eventuali riflessioni eccessive della stanza ed eliminare i suoni aspri senza ridurre le frequenze più alte.
 - Il selettore di immagine audio "solida" o "diffusa" (LCi-RTSf/x) assicura più flessibilità di collocazione per ottenere l'effetto surround desiderato

LCi-RTSf/x

DIMENSIONI COMPLESSIVE:
55 CM X 31 CM X 11 CM (A X L X P)
RISPOSTA IN FREQUENZA COMPLESSIVA: 50 HZ – 27 KHZ

LCi-RTSc

DIMENSIONI COMPLESSIVE:
23 CM X 40 CM X 9 CM (A X L X P)
RISPOSTA IN FREQUENZA COMPLESSIVA: 50 HZ – 27 KHZ

VEDERE I DATI TECNICI PER INFORMAZIONI PIÙ DETTAGLIATE.



BIANCO OPACO (VERNICIABILE)



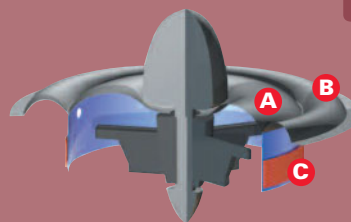
LCi-RTSf/x



LCi-RTSc

TWEETER CON IRRADIAZIONE AD ANELLO

Il tweeter con irradiazione ad anello, solitamente presente solo nei diffusori che costano migliaia di euro in più dei diffusori Polk, permette ai modelli LCi di assicurare dettagli stupefacenti e fedeltà straordinaria, per rivelare le sfumature dei vostri CD, dischi ad alta definizione ed LP preferiti. Il diaframma di irradiazione ad anello in tessuto leggerissimo è sostenuto in due punti di articolazione (A e B) ed è pilotato da una bobina mobile posizionata al centro (C). Con un rapporto più elevato di materiale supportato rispetto ai tweeter convenzionali, è più difficile che si sviluppino risonanze che riducono le prestazioni. Questo notevole tweeter offre fedeltà alle alte frequenze con dettagli accurati e ampia dispersione. Per ulteriori informazioni sull'irradiazione ad anello visitate il sito www.polkaudio.com/catalog/technology/.



tecnologia
polk

DIFFUSORI A INSTALLAZIONE PERSONALIZZATA

	LCi-RTS105	LCi-RTS100
Driver	Un driver per bassi/midrange Dynamic Balance in polipropilene "aerato" da 13,3 cm, un tweeter con irradiazione ad anello da 25 mm	Un driver per bassi/midrange Dynamic Balance in polipropilene "aerato" da 13,3 cm, un tweeter con irradiazione ad anello da 25 mm
Forma	Rettangolare	Circolare
Risposta in frequenza: complessiva / limiti a -3db	50 Hz - 27 kHz / 80 Hz - 26 kHz	50 Hz - 27 kHz / 80 Hz - 26 kHz
Impedenza	Compatibile con uscite a 4 ohm	Compatibile con uscite a 4 ohm
Amplificazione suggerita	10 - 250 W/canale	10 - 200 W/canale
Efficienza	92dB	92dB
Finiture disponibili	Bianca opaca (verniciabile)	Bianca opaca (verniciabile)
Peso del diffusore / Peso di spedizione	5,7 kg / 7,5 kg ciascuno	5,7 kg / 7,7 kg ciascuno
Dimensioni complessive (profondità misurata dal componente più lontano alla parte posteriore del diaframma)	56 cm x 30 cm x 9 cm (A x L x P)	36 cm x 22 cm (D x P)
Profondità con cartongesso da 12,7 mm	8,3 cm	20,6 cm
Dimensioni del foro	51 cm x 27 cm (A x L)	32 cm x 22 cm (D x P)
Caratteristiche	Sistema di fissaggio ai montanti Stud-Lock Mounting System, certificazione THX Ultra2, comandi per l'ambiente acustico	Sistema di fissaggio ai montanti Stud-Lock Mounting System, certificazione THX Ultra2, comandi per l'ambiente acustico

DIFFUSORI A INSTALLAZIONE PERSONALIZZATA

	LCi-RTSf/x	LCi-RTSc
Driver	Due driver Dynamic Balance con coni in polipropilene "aerato" da 8,9 cm, un driver con cono Dynamic Balance in polipropilene "aerato" da 16,5 cm, due tweeter con irradiazione ad anello da 19 mm di diametro	Un driver Dynamic Balance con cono in polipropilene "aerato" da 13,3 cm, un tweeter con irradiazione ad anello da 25 mm di diametro
Risposta in frequenza: complessiva / limiti a -3db	50Hz - 27kHz / 80Hz - 26Hz	50Hz - 27kHz / 80Hz - 26Hz
Impedenza	4 Ohms	4 Ohms
Amplificazione suggerita	10 - 250 W/canale	10 - 250 W/canale
Efficienza	88 dB	92 dB
Finiture disponibili	Bianca opaca (verniciabile)	Bianca opaca (verniciabile)
Peso del diffusore / Peso di spedizione	4,9 kg ciascuno / 16,7 kg per coppia	3,97 kg / 10,7 kg ciascuno
Dimensioni complessive (profondità misurata dal componente più lontano alla parte posteriore del diaframma)	31 cm x 55 cm (A x L)	40 cm x 23 cm (A x L)
Profondità con cartongesso da 12,7 mm	9,5 cm	7,3 cm
Dimensioni del foro	27,3 cm x 51,5 cm (A x L)	33,3 cm x 19,5 cm (A x L)
Profondità complessiva	10,8 cm	8,57 cm
Ingressi	Terminali precaricati a molla per servizio gravoso	Terminali precaricati a molla per servizio gravoso

Facciamo quanto possibile per fornire informazioni utili e accurate che facilitino la valutazione dei nostri prodotti. Ma poiché possono sempre rendersi necessari ulteriori perfezionamenti, i dati tecnici prestazionali e le dimensioni dei prodotti sono soggetti a modifiche senza preavviso. Per i dati tecnici aggiornati vi preghiamo di visitare il nostro sito, www.polkaudio.com/home.

Polk Audio è un'azienda Directed Electronics, quotata sul listino NASDAQ con il simbolo DEIX. Per informazioni di carattere finanziario visitare il sito <http://investor.directed.com>.

Polk Audio, Polk, PowerPort, Dynamic Balance, F/X, Atrium, Big Speaker Sound Without The Big Speaker, High Velocity Compression Drive, Acoustic Resonance Control, ARC Port, Casket Basket, I-Sonic, SurroundBar e SDA sono marchi registrati di Britannia Investment Corporation utilizzati su licenza da Polk Audio, Incorporated. Polk Audio Designs e miDock sono marchi registrati di Britannia Investment Corporation, utilizzati su licenza da Polk Audio, Incorporated.