

ENCEINTES DE LA SÉRIE RTi | VRAI BOIS, VRAIE HAUTE PERFORMANCE



CATALOGUE | DE LA SÉRIE

polkaudio®

ENCEINTES DE LA SÉRIE RT*i*

La nouvelle Série RT*i* incorpore nos tout derniers transducteurs «Dynamic Balance®» et des tweeters de 2,54 cm (1") dans des caissons contemporains superbement redessinés. Cette ligne très populaire offre une performance digne de Polk Audio® à son meilleur. Les transducteurs de médiums/graves utilisés dans tous les modèles des Séries RT*i*, CS*i*, F/X®*i* sont dotés de cônes en composite de polymère à charge minérale avec suspensions en caoutchouc. Les séparateurs utilisent des condensateurs de contournement au Mylar pour optimiser la réponse en hautes fréquences et améliorer le détail et la transparence. Le timbre de la Série RT*i* est apparié à celui de la Série TC*i* «in-ceiling/wall» vous permettant de créer un système multi-canal cohérent et harmonieux.

RT*i* TOWERS

- Tweeter 2,54 cm (1") à dôme en composite de polymère pour une réponse plus linéaire, plus détaillée.
- L'aimant néodyme, le refroidissement au ferrofluide à basse viscosité et un dissipateur thermique assurent une meilleure capacité de puissance et plus de fiabilité.
- La technologie d'évent brevetée «PowerPort® Plus» optimise la performance en basses fréquences.
- Blindage magnétique permettant l'installation à proximité de télévisions et moniteurs vidéo CRT.
- Les bornes «cinq façons» jumelées permettent la bi-amplification et le bi-câblage et acceptent une variété de connecteurs.
- Technologie de caisson «Damped Asymmetric Hex Laminate Isolation» (DAHLI) pour un son fidèle et précis.
- Placage de vrai bois de chêne noir ou de cerisier.
- Grilles anti-diffraction pour une imagerie tridimensionnelle spacieuse et précise.

RT*i*A9

- La virtuose de la Série RT*i*.
- Trois woofers de 17,78 cm (7") combinent les avantages de la gamme dynamique étendue d'un seul gros woofer avec les graves précis et percutants de petits woofers. Grâce à la technologie d'évent «PowerPort Plus,» ces multiples woofers assurent des graves profonds mieux contrôlés, plus fermes et plus précis.
- Deux transducteurs de médiums 13,3 cm (5 1/4") montés dans leur propre caisson interne assurent des médiums fidèles d'une clarté remarquable.
- Amplification recommandée: 50-500 Watts par canal.

DIMENSIONS:
48 5/8" H X 8 7/8" L X 21 3/8" P (123,51CM H X 22,54CM L X 54,29CM P)
RÉPONSE EN FRÉQUENCES: 18Hz - 27KHz

VOIR LA FICHE TECHNIQUE POUR PLUS DE DÉTAILS.



CERISIER



CHÊNE NOIR



RT*i*A9

technologie
polk

DAHLI

La technologie de caisson «Damped Asymmetric Hex Laminate Isolation» (DAHLI), assure un son pur et précis. Sa construction asymétrique, composée de stratifié à 6 lamelles avec 5 couches d'amortissement visqueux, est dotée du système «Optimal Shear Damping» (OSD) développé exclusivement pour Polk Audio. Les parois courbées du caisson, en plus d'offrir un style de grande élégance, assurent une intégrité structurelle plus rigide et plus inerte tout en écartant les résonances qui peuvent provoquer de la coloration.



RTiA7

- Se rapproche de la performance de la RTiA9.
- Le transducteur de 16,5 cm (6 1/2") avec évent «ARC® (Acoustic Resonance Control)» prévient le «gonflement» des fréquences médianes pour des médiums plus clairs et naturels.
- Deux woofers de 17,78 cm (7") à longue excursion pour des graves percutants et articulés.
- Amplification recommandée: 20-300 Watts par canal.

DIMENSIONS:

42 1/4" H X 8 7/8" L X 17 7/8" P (107,31CM H X 22,54CM L X 45,40CM P)

RÉPONSE EN FRÉQUENCES: 20Hz - 27kHz

VOIR LA FICHE TECHNIQUE POUR PLUS DE DÉTAILS.



CERISIER



CHÊNE NOIR

RTiA5

- La colonne la plus élancée de la Série RTi.
- Deux transducteurs méd/graves 16,5 cm (6 1/2") en composite de polymère «Dynamic Balance» avec suspension en caoutchouc.
- L'évent «ARC (Acoustic Resonance Control)» prévient le «gonflement» des fréquences médianes pour des médiums plus clairs, plus naturels.
- Amplification recommandée: 20-250 watts par canal.

DIMENSIONS:

40 1/4" H X 8 7/16" L X 15 3/4" P (102,23CM H X 21,43CM L X 40,01CM P)

RÉPONSE EN FRÉQUENCES: 30Hz - 27kHz

SVOIR LA FICHE TECHNIQUE POUR PLUS DE DÉTAILS.



CERISIER



CHÊNE NOIR



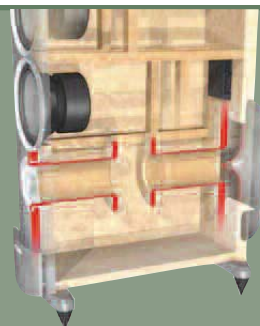
RTiA7



RTiA5

POWERPORT® PLUS

Les modèles de type colonne RTiA9, RTiA7 et RTiA5 sont dotées de la technologie «PowerPort Plus», une version améliorée du PowerPort. «PowerPort Plus» utilise deux évents (avant et arrière) et des «plaques» internes pour réduire la turbulence de l'air et augmenter l'efficacité des basses fréquences. Le plateau radial du tweeter modelé par ordinateur, le caisson profilé et le pourtour radial de l'écran acoustique contribuent à minimiser la diffraction pour une imagerie plus ouverte, plus spacieuse.



technologie
polk

ENCEINTES D'ÉTAGÈRE

- Tweeter 2,54 cm (1") à dôme en composite de polymère pour une réponse plus linéaire, plus détaillée. L'aimant néodyme, le refroidissement au ferrofluide à basse viscosité et un dissipateur thermique assurent une meilleure capacité de puissance et plus de fiabilité.
- La technologie PowerPort réduit la turbulence à la bouche de l'évent tandis que le support mural intégré simplifie l'installation au mur.
- L'évent «ARC® (Acoustic Resonance Control)» prévient le «gonflement» des fréquences médianes pour des médiums plus clairs, plus naturels.
- Blindage magnétique pour installation à proximité de télévisions et moniteurs vidéo CRT.
- Les bornes «cinq façons» jumelées permettent la bi-amplification et le bi-câblage et acceptent une variété de connecteurs.
- Le caisson est doté de la technologie «DAHLI» (Damped Asymmetric Hex Laminate Isolation) pour un son précis et fidèle.
- Placage de vrai bois de chêne noir ou de cerisier.
- Grilles anti-diffraction pour une imagerie tridimensionnelle spacieuse et précise.

RT/A3

- Enceinte d'étagère haute performance.
- Transducteur méd/graves 16,5 cm (6 1/2") en composite de polymère «Dynamic Balance» avec suspension en caoutchouc.
- Amplification recommandée: 20-125 Watts par canal.

DIMENSIONS:
14 3/4" H X 8 7/16" L X 14" P (37,47CM H X 21,43CM L X 35,56CM P)
RÉPONSE EN FRÉQUENCES: 40Hz - 27kHz

VOIR LA FICHE TECHNIQUE POUR PLUS DE DÉTAILS.



RT/A1

- Enceinte d'étagère compacte
- Transducteur méd/graves 13,3 cm (5 1/4") en composite de polymère «Dynamic Balance» avec suspension en caoutchouc.
- Amplification recommandée: 20-125 Watts par canal.

DIMENSIONS:
12" H X 7 3/8" L X 11 1/2" P (30,48CM H X 18,73CM L X 29,21CM P)
RÉPONSE EN FRÉQUENCES: 50Hz - 27kHz

VOIR LA FICHE TECHNIQUE POUR PLUS DE DÉTAILS.



RT/A3

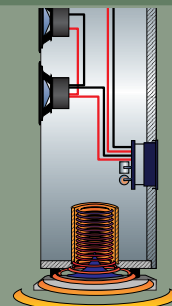


RT/A1

technologie
polk

POWERPORT®

Les enceintes de Polk Audio étendent les limites de la gamme des basses fréquences grâce à leur technologie d'évent brevetée «PowerPort.» Les événements conventionnels ont leurs limites; en effet, la turbulence de l'air à l'embouchure des événements crée un bruit d'évent et occasionne une perte de puissance pouvant atteindre 3dB (une perte de 3dB signifie que jusqu'à la moitié de la puissance de votre amplificateur est gaspillée en turbulence!). La conception distinctive du «PowerPort» de Polk Audio permet de ralentir graduellement l'air sortant de l'évent, réduisant ainsi considérablement la turbulence et le bruit d'évent—et freinant la perte de puissance. Le résultat: une extension surprenante de la gamme des basses fréquences. Vous pourrez enfin ressentir toute l'émotion d'un film ou d'une prestation musicale. Pour plus de détails sur le «PowerPort», visitez: www.polkaudio.com/catalog/technology/.



ENCEINTES CENTRALES

- Tweeter 2,54 cm (1") à dôme en composite de polymère pour une réponse plus linéaire, plus détaillée. L'aimant néodyme, le refroidissement au ferrofluide à basse viscosité et un dissipateur thermique assurent une meilleure capacité de puissance et plus de fiabilité.
- L'événement «ARC® (Acoustic Resonance Control)» prévient le «gonflement» des fréquences médianes pour des médiums plus clairs, plus naturels.
- Blindage magnétique pour installation à proximité de télévisions et moniteurs vidéo CRT.
- L'enceinte peut être renversée pour la diriger soit vers le bas ou vers le haut.
- Le caisson est doté de la technologie «DAHLI» pour un son précis et fidèle.
- Placage de bois fini chêne noir ou de cerisier.
- Grilles anti-diffraction pour une imagerie tridimensionnelle spacieuse et précise.

CS/A6

- L'ultime enceinte centrale de la Série RTi.
- Événements «PowerPort» jumelés pour réduire la turbulence.
- Deux transducteurs méd/graves de 16,5 cm (6 1/2") en composite de polymère «Dynamic Balance» avec suspension en caoutchouc.
- La technologie de séparateur «Cascade tapered array» minimise l'interférence entre les deux transducteurs méd/graves assurant plus de précision et de présence.
- Une béquille supporte l'arrière de l'enceinte permettant son installation à angle sur un téléviseur à projection.
- Les bornes «cinq façons» jumelées permettent la bi-amplification et le bi-câblage et acceptent une variété de connecteurs.
- Amplification recommandée: 20-200 Watts par canal.

DIMENSIONS:
7 3/4" H X 24" L X 14" P (19,68CM H X 60,96CM L X 35,56CM P)
RÉPONSE EN FRÉQUENCES: 45Hz - 27kHz

VOIR LA FICHE TECHNIQUE POUR PLUS DE DÉTAILS.



CS/A4

- Enceinte centrale compacte CSi.
- Deux transducteurs méd/graves 13,3 cm (5 1/4") en composite de polymère «Dynamic Balance» avec suspension en caoutchouc.
- Taille compacte pour installation polyvalente.
- Les bornes «5 façons» acceptent une variété de connecteurs et du câble de haut-parleur jusqu'au calibre 10 AWG.
- Amplification recommandée: 20-180 Watts par canal.

DIMENSIONS:
6 7/8" H X 20" L X 8 3/4" P (17,46CM H X 50,80CM L X 22,23CM P)
RÉPONSE EN FRÉQUENCES: 55Hz - 27kHz

VOIR LA FICHE TECHNIQUE POUR PLUS DE DÉTAILS.



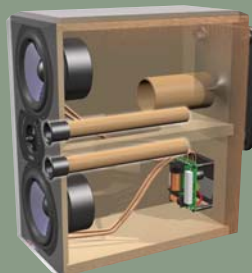
CS/A6



CS/A4

ÉVÉNEMENT ARC

Les ondes stationnaires pouvant se développer à l'intérieur de l'enceinte peuvent «feutrer» ou «gonfler» les voix. Le système breveté «Acoustic Resonance Control Port System» de Polk Audio est conçu pour éliminer ces résonances. Les médiums sont ainsi plus clairs, précis et naturels. Pour plus de détails sur l'événement «ARC», visitez: www.polkaudio.com/catalog/technology/.



technologie
polk

ENCEINTES AMBIOPHONIQUES

- Deux tweeters 2,54 cm (1") à dôme en composite par enceinte pour une réponse plus linéaire et détaillée.
- L'aimant néodyme, le refroidissement au ferrofluide à basse viscosité et un dissipateur thermique assurent une meilleure capacité de puissance et plus de fiabilité.
- Les caissons triangulaires à configuration miroir dirigent les transducteurs et les tweeters en directions opposées pour créer un champ sonore plus enveloppant et une ambiophonie spacieuse et réaliste.
- La technologie «PowerPort» réduit la turbulence à la bouche de l'évent tandis que le support mural intégré simplifie l'installation murale.
- Les bornes «5 façons» acceptent une variété de connecteurs et du câble de haut-parleur jusqu'au calibre 10 AWG.
- L'évent «ARC® (Acoustic Resonance Control)» prévient le «gonflement» des fréquences médianes pour des médiums plus clairs, plus naturels.
- Le commutateur «Bipole/Dipole» permet la polyvalence d'installation et une performance ambiophonique optimale.
- Enceinte à fini laminé disponible en noir ou blanc avec grille assortie.
- Deux grilles anti-diffraction par enceinte pour une imagerie tridimensionnelle spacieuse et précise.

F/XiA6

- Les meilleures enceintes ambiophoniques «Bipole/Dipole» de la Série F/Xi.
- Transducteur méd/graves 16,5 cm (6 1/2") en composite de polymère «Dynamic Balance» avec suspension en caoutchouc.
- Amplification recommandée: 20-150 Watts par canal.

DIMENSIONS:

14 3/4" H X 13 3/8" L X 8 5/8" P (37,47CM H X 33,97CM L X 21,91CM P)

RÉPONSE EN FRÉQUENCES: 45Hz - 27kHz

VOIR LA FICHE TECHNIQUE POUR PLUS DE DÉTAILS.



NOIR



BLANC MAT

F/XiA4

- Enceintes compactes ambiophoniques «Bipole/Dipole.»
- Transducteurs méd/graves 13,3 cm (5 1/4") en composite de polymère avec suspension en caoutchouc.
- Amplification recommandée: 20-150 Watts par canal.

DIMENSIONS:

12" H X 11 3/8" L X 7 7/16" P (30,48CM H X 28,89CM L X 18,89CM P)

RÉPONSE EN FRÉQUENCES: 50Hz - 27kHz

VOIR LA FICHE TECHNIQUE POUR PLUS DE DÉTAILS.



NOIR



BLANC MAT



F/XiA6



F/XiA4

technologie
polk

CASCADE TAPERED ARRAY (Séparation de fréquences en cascade dégressive)

Placez deux transducteurs un à côté de l'autre et l'interférence causée par leur proximité crée des aberrations de réponse en fréquences (effet de filtre-peigne). Les auditeurs qui ne sont pas en plein centre de la zone d'écoute ne percevront pas le même équilibre sonore que ceux qui sont dans l'axe central de diffusion. Les enceintes Polk Audio à multiples transducteurs corrigent cet effet avec une séparation de fréquences en cascade dégressive («Cascade Tapered Array.») La séparation des fréquences d'un transducteur se fait à une fréquence plus basse que celle de l'autre transducteur, filtrant ainsi les fréquences qui pourraient interférer les unes avec les autres. Cette technologie permet aux enceintes LS/c, LS/9, LS/15 et LS/25 de reproduire un son plus détaillé avec un équilibre sonore plus uniforme à travers la pièce. Le son est juste et précis que l'on soit assis ou debout, dans l'axe ou hors de l'axe de diffusion. Pour plus de détails sur la technologie «Cascade Tapered Driver Array,» visitez: www.polkaudio.com/catalog/technology/.

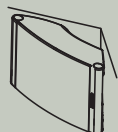


SEPT FAÇONS DE MAXIMISER L'AMBIOPHONIE

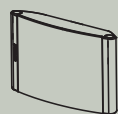
Les OWM3 sont des enceintes ambio/satellites murales des plus discrètes. Elles sont tout aussi performantes comme enceintes principales d'un petit système 2.1 qu'en configuration multiple d'un système ambiophonique; grâce à leur unique design courbé et à leur base détachable, vous pouvez de les installer en coin ou tout simplement sur une table. En fait, les OWM3 peuvent être installées de sept façons, ce qui en fait l'enceinte ambiophonique la plus polyvalente qui soit.



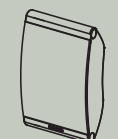
1. AU MUR, À ANGLE



2. EN COIN



3. AU MUR, À L'HORIZONTALE



4. AU MUR, À LA VERTICALE



5. SUR UNE ÉTAGÈRE



6. SUR UNE ÉTAGÈRE, À L'HORIZONTALE



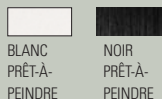
7. SUPPORT MURAL ARTICULÉ STANDARD (NON COMPRIS)

OWM3

- Grâce à son superbe design courbé et sa base détachable, vous pouvez l'installer facilement au mur, au plafond, dans un coin ou tout simplement sur une table.
- Aussi performante au coeur d'un petit système 2.1 qu'en configuration ambiophonique 5.1, 6.1 ou 7.1.
- Son transducteur 11,4 cm (4 1/2") est doté d'un cône en composite «Dynamic Balance»—léger mais rigide, avec un facteur d'amortissement élevé, pour une efficacité supérieure, d'excellents médiums-graves et une distorsion minimale.
- Son tweeter 2,5 cm (1") à dôme en tissu assure des aigus clairs, nets et précis.
- La technologie «Capacitive Coupling BassTechnology» lui assure une réponse en basses fréquences tout à fait étonnante considérant la taille ultra-compacte de l'enceinte.
- Son caisson en ABS extra-haute densité à charge de fibre de verre est acoustiquement inerte assurant des médiums extrêmement purs, définis et sans coloration.
- Ses bornes «5 façons» plaquées or assurent polyvalence et fiabilité de connexion.

DIMENSIONS:
SANS SOCLE:
10" H X 7" L X 4" P
(25,4 CM H X 17,8 CM L X 10,4 CM P)
AVEC SOCLE:
10" H X 7" L X 4 11/16" L
(25,4 CM H X 17,8 CM L X 11,9 CM P)
POIDS: 4,4 LB (2,0 KG)

VOIR LA FICHE TECHNIQUE POUR PLUS DE DÉTAILS.



OWM3

CAPACITIVE COUPLING

La technologie «Capacitive Coupling Technology (CCT)» (CCT) provoque une légère baisse d'impédance dans le registre de fréquences où une enceinte scellée conventionnelle souffre d'une sévère perte d'efficacité. En réduisant l'impédance du transducteur dans ce registre de fréquences critique, on augmente sa sensibilité acoustique. On permet ainsi à l'amplificateur de livrer plus de puissance aux basses fréquences. Grâce à la technologie CCT, l'OWM3 peut générer un volume surprenant en basses fréquences—jusqu'à 3 dB de sortie acoustique supplémentaire. C'est comme si la grosseur de l'enceinte avait augmenté de 30% à 50%! Vous serez surpris d'entendre le volume et la profondeur des graves générés par une si petite enceinte ambio/satellite.

technologie
polk

ENCEINTES TYPE COLONNE	RTiA9	RTiA7	RTiA5
Transducteurs	3 - 7" (17,78cm) woofers composite de polymère 2 - 5 1/4" (13,3cm) médiums cône «Dynamic Balance» 1 - 1" (2,54cm) dôme composite soie/polymère	2 - 7" (17,78cm) woofers composite de polymère 1 - 6 1/2" (16,5cm) «Dynamic Balance» 1 - 1" (2,54cm) dôme composite soie/polymère	2 - 6 1/2" (16,5cm) composite polymère /mica cône avec suspension caoutchouc, 1 - 1" (2,54cm) dôme composite soie/polymère
Réponse En Fréquences: Limites -3dB	18Hz - 27kHz / 30Hz - 26kHz	20Hz - 27kHz / 35Hz - 26kHz	30Hz - 27kHz / 40Hz - 26kHz
Impédance	compatible 8 Ohms	compatible 8 Ohms	compatible 8 Ohms
Amplification Recommandée	50 - 500 Watts / canal	20 - 300 Watts / canal	20 - 250 Watts / canal
Efficacité	90dB	89dB	90dB
Finis Disponibles	plaqué cerisier ou chêne noir	plaqué cerisier ou chêne noir	plaqué cerisier ou chêne noir
Dimensions De L'enceinte	48 5/8" H x 8 7/8" L x 21 3/8" P 123,51cm H x 22,54cm L x 54,29cm P	42 1/4" H x 8 7/8" L x 17 7/8" P 107,31cm H x 22,54cm L x 45,40cm P	40 1/4" H x 8 7/16" L x 15 3/4" P 102,23cm H x 21,43cm L x 40,01cm P
Caractéristiques	«PowerPort Plus»	«PowerPort Plus,» évent «ARC»	«PowerPort,» évent «ARC»

ENCEINTES D'ÉTAGÈRE	RTiA3	RTiA1
Transducteurs	1 - 6 1/2" (16,5cm) cône composite de polymère «Dynamic Balance» avec suspension caoutchouc, 1 - 1" (2,5cm) dôme composite soie/polymère	1 - 5 1/4" (13,3cm) cône composite de polymère «Dynamic Balance» avec suspension caoutchouc, 1 - 1" (2,5cm) dôme composite soie/polymère
Réponse En Fréquences: Limites -3dB	40Hz - 27kHz / 50Hz - 26kHz	50Hz - 27kHz / 60Hz - 26kHz
Impédance	compatible 8 Ohms	compatible 8 Ohms
Amplification Recommandée	20 - 125 Watts/canal	20 - 125 Watts/canal
Efficacité	89dB	89dB
Finis Disponibles	plaqué cerisier ou noir	plaqué cerisier ou noir
Dimensions	14 3/4" H x 8 7/16" L x 14 " P 37,47cm H x 21,43cm L x 35,56cm P	12" H x 7 3/8" L x 11 1/2" P 30,48cm H x 18,73cm L x 29,2cm P
Caractéristiques	«PowerPort,» évent «ARC,» support mural intégré	«PowerPort,» évent «ARC,» support mural intégré

ENCEINTES DE CANAL CENTRAL	CSiA6	CSiA4
Transducteurs	2 - 6 1/2" (16,5cm) composite de polymère «Dynamic Balance» avec suspension caoutchouc, 1 - 1" (2,5cm) tweeter À dôme soie/polymère	2 - 5 1/4" (13,3cm) composite de polymère «Dynamic Balance» avec suspension caoutchouc, 1 - 1" (2,5cm) tweeter à dôme soie/polymère
Réponse En Fréquences: Limites -3dB	45Hz - 27kHz / 55Hz - 26kHz	55Hz - 27kHz / 65Hz - 26kHz
Impédance	compatible 8 Ohms	compatible 8 Ohms
Amplification Recommandée	20 - 200 Watts / canal	20 - 180 Watts / canal
Efficacité	90dB	89dB
Blindage Magnétique	oui	oui
Finis Disponibles	plaqué cerisier ou chêne noir	plaqué cerisier ou chêne noir
Dimensions	7 3/4" H x 24" L x 14" P 19,68cm H x 60,96 cm L x 35,56 cm P	6 7/8" H x 20" L x 8 3/4" P 17,46cm H x 50,80cm L x 22,23cm P
Caractéristiques	événements «PowerPort» jumelés et événement «ARC»	événements «PowerPort» jumelés et événement «ARC»

ENCEINTES AMBIOPHONIQUES	F/XiA6	F/XiA4
Transducteurs	1 - 6 1/2" (16,5cm) composite de polymère «Dynamic Balance» avec suspension caoutchouc, 2 - 1" (2,5cm) Tweeter dôme soie/polymère	1 - 5 1/4" (13,3cm) composite de polymère «Dynamic Balance» avec suspension caoutchouc, 2 - 1" (2,5cm) Tweeter dôme soie/polymère
Réponse En Fréquences: Limites -3dB	45Hz - 27kHz / 55Hz - 26kHz	50Hz - 27kHz / 60Hz - 26kHz
Impédance	compatible 8 Ohms	compatible 8 Ohms
Amplification Recommandée	20 - 150 Watts / canal	20 - 150 Watts / canal
Efficacité	88dB	88dB
Finis Disponibles	blanc ou noir	blanc ou noir
Dimensions	14 3/4" H x 13 3/8" L x 8 5/8" P 37,47cm H x 33,97cm L x 21,91cm P	12" H x 11 3/8" L x 7 7/16" P 30,48cm H x 28,89cm L x 18,89cm P
Caractéristiques	événement unique	événement unique

ENCEINTES AMBIOPHONIQUES	OWM3
Transducteurs	1 - 4 1/2" (11,4cm) transducteur «Dynamic Balance» 1 - 1" (2,5cm) Tweeter dôme de soie
Réponse En Fréquences: Limites -3dB	80Hz - 25kHz / 100Hz - 24kHz
Impédance	8 Ohms
Amplification Recommandée	20 - 100 Watts
Efficacité	89dB
Puissance Continue	100 Watts
Puissance Dynamique	200 Watts
Finis Disponibles	noir mat (prêt-à-peindre) ou blanc mat (prêt-à-peindre)
Poids / À L'expédition	4,4 lb avec socle ch / 10,28 lb pr (2,0 kg avec socle ch / 4,66 kg pr)
Dimensions	10" H x 7" L x 4" P (25,4cm H x 17,8cm L x 10,4cm P sans socle) 10" H x 7" L x 4 11/16" P (25,4cm H x 17,8cm L x 11,9cm P avec socle)

*Blindage magnétique pour installation à proximité de téléviseurs ou de moniteurs vidéo à écran CRT.

Il nous tient à cœur de vous fournir toute l'information qui vous permettra d'évaluer nos produits. Nous vivons cependant dans un monde imparfait—du moins la plupart d'entre nous. C'est pourquoi les spécifications et les dimensions de nos produits pourraient changer sans préavis. Pour les spécifications les plus récentes, visitez notre site web: www.polkaudio.com/home

Polk Audio est une compagnie de la Directed Electronics inscrite à la NASDAQ sous le symbole DEIX. Pour des informations boursières visitez: <http://investor.directed.com>.

Polk Audio, Polk, PowerPort, Dynamic Balance, F/X, Atrium, Big Speaker Sound Without The Big Speaker, High Velocity Compression Drive, Acoustic Resonance Control, ARC Port, Casket Basket, I-Sonic, SurroundBar & SDA sont des marques de commerces déposées de la Britannia Investment Corporation utilisées sous licence par Polk Audio, Incorporated. Polk Audio Designs et miDock sont des marques de commerce de la Britannia Investment Corporation utilisées sous licence par Polk Audio, Incorporated.

Polk Audio est une compagnie spécialisée dans la conception et la fabrication de produits audio de haute performance. Elle est la marque de produits audio la plus importante de Directed Electronics, Inc. (NASDAQ, DEIX). Fondée en 1972 par trois diplômés de l'Université Johns Hopkins, Polk Audio détient plus de 50 brevets pour ses innovations en technologie et design audio. Les produits Polk primés comprennent des haut-parleurs et composants électroniques pour la maison, l'automobile et le bateau, le premier syntoniseur radio satellite pour la maison, le premier haut-parleur actif de qualité audiophile adressable par IP, le premier haut-parleur encastrable pour plafond certifié THX® Ultra2, et I-Sonic®—le premier système multimédia comprenant la Radio HD™, la compatibilité au «XM® Connect & Play» et un lecteur DVD. Les produits Polk sont disponibles universellement chez les revendeurs agréés spécialisés dans la revente de composants électroniques pour consommateurs. Pour plus d'information et l'adresse d'un revendeur ou distributeur Polk Audio dans votre région, visitez www.polkaudio.com ou communiquez avec nous au 1-800-377-7655 (Canada et É.-U. seul.). À l'extérieur des É.-U. et du Canada, composez le +1(410)-358-3600.
