

ALTAVOCES DE LA SERIE TS*i* | SONIDO INCREÍBLE, PRECIO ACCESIBLE



CATÁLOGO | DE LA SERIE

polkaudio®

SERIE TS*i*

Los altavoces de la serie TS*i* elevan el estándar de los altavoces de gran sonido a precio incomparable. La serie está compuesta de tres altavoces de torre, dos de estantería y dos de canal central correspondientes. Los altavoces de la serie TS*i* tienen un aspecto contemporáneo inspirado en nuestra serie de audiófilo LS*i* de primera calidad y han sido diseñados para funcionar con los televisores y componentes electrónicos más elegantes de hoy en día. Los altavoces de la serie TS*i* tienen precios de altavoz de componente de nivel de entrada combinados con el reconocido rendimiento de Polk Audio®. Estos altavoces producen un sonido abierto, espacioso y limpio aun cuando son energizados por amplificadores y receptores de potencia moderada.

TS*i*500

- El tweeter de domo de material compuesto bilaminado de seda y polímero Dynamic Balance de 1 plg. (25 mm) con poderosa estructura de imán de neodimio tiene una detallada respuesta de frecuencias altas que le permite reproducir con realismo el sonido de las voces y los instrumentos.
- Los excitadores de fibra orgánica bilaminada Dynamic Balance de 6 1/2 plg. (165 mm) son livianos y rígidos y tienen buen amortiguamiento para producir alta eficiencia, excelentes bajos y poca distorsión.



DETALLE DEL ACABADO DE PIANO ALTAMENTE LUSTROSO

- El diseño de varios excitadores de diámetro pequeño permite producir un sonido tridimensional más abierto y “fuera de la caja.”
- Los puertos con salida hacia el piso y afinación crítica minimizan el ruido de puerto (parecido al ruido de una locomotora a vapor) y aseguran una buena extensión de frecuencias bajas que conduce a un sonido natural e intenso con bajos sonoros, independientemente de la ubicación en la sala.
- El acabado de piano altamente lustroso complementa las más recientes tendencias de estilo de los televisores de pantalla plana.



TS/i500



**tecnología
polk**

CAJA ANTIRRESONANTE

La resonancia de la caja puede arruinar el sonido de un altavoz bien diseñado en otros sentidos. Usted no desea oír el zumbido de las cajas de los altavoces al son de la música, usted desea oír el sonido puro que producen los excitadores y los tweeters. Hacemos esfuerzos especiales para garantizar que las cajas de altavoces Polk no tengan resonancia. Las cajas de madera de todos los altavoces Polk Audio son de Plancha de Fibra de Densidad Media (Medium Density Fiberboard, MDF) de baja resonancia en lugar de la plancha de madera aglomerada barata y resonante que usan muchos fabricantes de altavoces de la competencia. Hay más información sobre cajas antirresonantes en www.polkaudio.com/catalog/technology/.

TSi400, TSi300

- El tweeter de domo de material compuesto bilaminado de seda y polímero Dynamic Balance de 1 plg. (25 mm) con poderosa estructura de imán de neodimio tiene una detallada respuesta de frecuencias altas que le permite reproducir con realismo el sonido de las voces y los instrumentos.
- Los excitadores de fibra orgánica bilaminada Dynamic Balance de 5 1/4 plg. (133 mm) son livianos y rígidos y tienen buen amortiguamiento para producir alta eficiencia, excelentes bajos y poca distorsión.
- El diseño de varios excitadores de diámetro pequeño permite producir un sonido tridimensional más abierto y “fuera de la caja.”
- Los puertos con salida hacia el piso y afinación crítica minimizan el ruido de puerto (parecido al ruido de una locomotora a vapor) y aseguran una buena extensión de frecuencias bajas que conduce a un sonido natural e intenso con bajos sonoros, independientemente de la ubicación en la sala.
- El acabado de piano altamente lustroso complementa las más recientes tendencias de estilo de los televisores de pantalla plana.

TSi500

DIMENSIONES GENERALES:
44 3/8 PLG. DE ALTO X 8 1/4 PLG. DE ANCHO X 14 3/4 PLG. DE FONDO
(112.71 CM DE ALTO X 20.95 CM DE ANCHO X 37.46 CM DE FONDO)
RESPUESTA GENERAL DE FRECUENCIAS: 28 HZ A 25 KHZ

TSi400

DIMENSIONES GENERALES:
38 7/8 PLG. DE ALTO X 7 PLG. DE ANCHO X 14 1/4 PLG. DE FONDO
(98.74 CM DE ALTO X 17.78 CM DE ANCHO X 36.2 CM DE FONDO)
RESPUESTA GENERAL DE FRECUENCIAS: 34 HZ A 25 KHZ

TSi300

DIMENSIONES GENERALES:
36 3/8 PLG. DE ALTO X 7 PLG. DE ANCHO X 14 1/4 PLG. DE FONDO
(92.39 CM DE ALTO X 17.78 CM DE ANCHO X 36.2 CM DE FONDO)
RESPUESTA GENERAL DE FRECUENCIAS: 38 HZ A 25 KHZ

VEA LAS ESPECIFICACIONES PARA OBTENER INFORMACIÓN
MÁS DETALLADA SOBRE EL PRODUCTO.



ROBLE NEGRO CEREZO



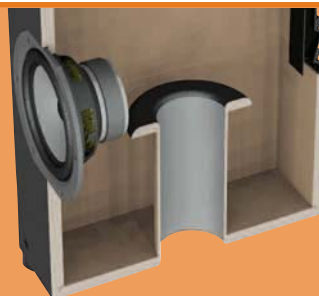
TSi400



TSi300

PUERTOS ABOCINADOS CON AFINACIÓN CRÍTICA

Todos los modelos TSi tienen puertos abocinados con afinación crítica. Los puertos abocinados minimizan el ruido de puerto (parecido al ruido de una locomotora a vapor) y aseguran buena extensión de frecuencias bajas con baja distorsión. Con los puertos abocinados, los altavoces de la serie TSi revelan un sonido realista, natural e intenso con bajos sonoros.



tecnología
polk

TSi200

- El tweeter de domo de material compuesto de tela y polímero Dynamic Balance de 1 plg. (25 mm) con poderosa estructura de imán de neodimio tiene una detallada respuesta de frecuencias altas que le permite reproducir con realismo el sonido de las voces y los instrumentos.
- Los excitadores de fibra orgánica bilaminada Dynamic Balance de 5 1/4 plg. (133 mm) son livianos y rígidos y tienen buen amortiguamiento para producir alta eficiencia, excelentes bajos y poca distorsión.
- Los puertos abocinados minimizan el ruido de puerto (parecido al ruido de una locomotora a vapor) y aseguran buena extensión de frecuencias bajas.
- La estructura de la caja de Plancha de Fibra de Densidad Media no resonante garantiza un sonido más limpio, claro y realista. Las dos terminales de 5 vías dan opciones de conexión más seguras y flexibilidad de cableado doble y amplificación doble.

DIMENSIONES GENERALES:
 15 7/16 PLG. DE ALTO X 8 PLG. DE ANCHO X 11 3/4 PLG. DE FONDO
 (39.1 CM DE ALTO X 20.32 CM DE ANCHO X 29.85 CM DE FONDO)
 RESPUESTA GENERAL DE FRECUENCIAS: 43 HZ A 25 KHZ

VEA LAS ESPECIFICACIONES PARA OBTENER INFORMACIÓN
 MÁS DETALLADA SOBRE EL PRODUCTO.



ROBLE NEGRO CEREZO



TSi200

TSi100

- El tweeter de domo de material compuesto de tela y polímero Dynamic Balance de 1 plg. (25 mm) con poderosa estructura de imán de neodimio tiene una detallada respuesta de frecuencias altas que le permite reproducir con realismo el sonido de las voces y los instrumentos.
- Los excitadores Dynamic Balance son livianos y rígidos y tienen buen amortiguamiento para producir alta eficiencia, excelentes bajos y poca distorsión.
- Los puertos abocinados minimizan el ruido de puerto (parecido al ruido de una locomotora a vapor) y aseguran buena extensión de frecuencias bajas.
- La estructura de la caja de Plancha de Fibra de Densidad Media no resonante con baffles de 3/4 de plg. de grosor garantiza un sonido más limpio, claro y realista. Las dos terminales de 5 vías dan opciones de conexión más seguras y flexibilidad de cableado doble y amplificación doble.

DIMENSIONES GENERALES:
 11 PLG. DE ALTO X 7 PLG. DE ANCHO X 10 1/4 PLG. DE FONDO
 (27.94 CM DE ALTO X 17.78 CM DE ANCHO X 25.90 CM DE FONDO)
 RESPUESTA GENERAL DE FRECUENCIAS: 53 HZ A 25 KHZ

VEA LAS ESPECIFICACIONES PARA OBTENER INFORMACIÓN
 MÁS DETALLADA SOBRE EL PRODUCTO.



ROBLE NEGRO CEREZO

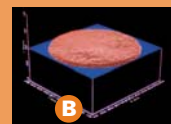
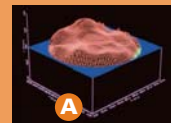


TSi100

tecnología
polk

DYNAMIC BALANCE®

La avanzada tecnología láser de formación de imágenes permitió a los ingenieros de Polk Audio ver toda la superficie vibratoria de un excitador y un tweeter; pudieron realmente ver el desarrollo de la resonancia en los conos del altavoz, la cual es la causa fundamental de la distorsión de altavoz (A). Poder ver el desarrollo de la resonancia les permitió determinar el "equilibrio dinámico" (Dynamic Balance) de la geometría, la estructura y los materiales de alta tecnología que eliminan eficazmente la resonancia (B). La exclusiva tecnología de materiales compuestos Dynamic Balance produce un sonido limpio y claro sin esfuerzo, incluso a un volumen muy realista. Vea más detalles sobre Dynamic Balance en www.polkaudio.com/catalog/technology/.



ALTAVOCES DE CANAL CENTRAL

La importancia de un buen altavoz de canal central, que tenga las mismas características de sonido que el resto del sistema, no se puede exagerar. Está claro que casi todos los efectos de gran sonido que usted disfruta en una película ocurren a su alrededor; sin embargo, el altavoz de canal central le da la uniformidad necesaria para que el sonido que pasa de un lado a otro del escenario frontal no cambie al pasar por el altavoz de canal central. El CS10 y el CS20 tienen los mismos excitadores y tweeters que el resto de los altavoces de la serie TSⁱ para que el sonido surround sea siempre uniforme y realista.

CS20

DIMENSIONES GENERALES:

7 3/8 PLG. DE ALTO X 20 PLG. DE ANCHO X 10 3/4 PLG. DE FONDO
(18.7 CM DE ALTO X 50.8 CM DE ANCHO X 27.3 CM DE FONDO)
RESPUESTA GENERAL DE FRECUENCIAS: 48 HZ A 25 KHZ

CS10

DIMENSIONES GENERALES:

6 1/2 PLG. DE ALTO X 20 PLG. DE ANCHO X 9 3/4 PLG. DE FONDO
(16.5 CM DE ALTO X 50.8 CM DE ANCHO X 24.8 CM DE FONDO)
RESPUESTA GENERAL DE FRECUENCIAS: 53 HZ A 25 KHZ

VEA LAS ESPECIFICACIONES PARA OBTENER INFORMACIÓN MÁS DETALLADA SOBRE EL PRODUCTO.



ROBLE NEGRO CEREZO

CS20, CS10

- El tweeter de domo de material compuesto bilaminado de seda y polímero Dynamic Balance de 1 plg. (25 mm) con poderosa estructura de imán de neodimio tiene una detallada respuesta de frecuencias altas que le permite reproducir con realismo el sonido de las voces y los instrumentos.
- Los excitadores de fibra orgánica bilaminada Dynamic Balance del CS20 de 6 1/2 plg. (165 mm) y del CS10 de 5 1/4 plg. (133 mm) son livianos y rígidos y tienen buen amortiguamiento para producir alta eficiencia, excelentes bajos y poca distorsión.
- Los puertos abocinados con afinación crítica minimizan el ruido de puerto (parecido al ruido de una locomotora a vapor) y aseguran una buena extensión de frecuencias bajas que conduce a un sonido natural e intenso con bajos sonoros.
- El acabado de piano altamente lustroso complementa las más recientes tendencias de estilo de los televisores de pantalla plana.
- Los perfiles de baffle angosto forman una imagen de sonido tridimensional y un escenario de sonido de alta calidad.
- Rejilla antidifracción modelada por computadora.
- La estructura de la caja de Plancha de Fibra de Densidad Media no resonante con baffles de 3/4 de plg. garantiza un sonido más limpio, claro y realista.
- La caja del altavoz de canal central reversible se puede invertir para orientar el altavoz hacia arriba cuando se coloca debajo de un monitor de video.
- Blindaje magnético para ubicarlo cerca de televisores y monitores de video sin riesgo de distorsión del video.



CS20



CS10

PATAS ESTABILIZADORAS

Los modelos de altavoz de torre de la serie TSⁱ tienen patas estabilizadoras atrevidas y gruesas. Estas elegantes patas aseguran la estabilidad sobre las alfombras y los pisos duros, de manera que toda la energía del altavoz se dedica a la producción de sonido y no a mecer el altavoz. Las patas estabilizadoras permiten a los altavoces de torre de piso de la serie TSⁱ producir una respuesta de bajos más precisa e imágenes de sonido de alta calidad.



tecnología
polk

SISTEMA TS/500*

Está claro que usted tiene que atenerse a un presupuesto; sin embargo, aun así puede lograr que su sueño de sonido se haga realidad. Para crear un sistema de música o de cine en casa de varios canales, comience con un par de altavoces de piso TS/500. Agregue un altavoz de canal central CS20 con correspondencia de voz y un par de TS/200, si está armando un sistema 5.1, y un subwoofer PSW125. Esta es una configuración muy impresionante a muy buen precio. ¿Desea pasar a un sistema surround 6.1 ó 7.1? Agregue el altamente versátil satélite surround OWM3 que produce un sonido sorprendentemente impresionante para ser un altavoz tan pequeño y discreto.

* SISTEMAS RECOMENDADOS QUE USTED PUEDE ARMAR PARA LOGRAR SONIDO DE ALTO RENDIMIENTO.



TS/500

TS/200

CS20

PSW125

SISTEMA TS*i*200*

Si el presupuesto o la sala son restringidos, considere un sistema de estantería TS*i*. Comience con un par de TS*i*200 al frente. Agregue un altavoz de canal central CS10, con correspondencia de voz, por supuesto. Luego un par de surrounds TS*i*100. Agregue un subwoofer PSW110 y ya tiene un magnífico sistema de cine en casa 5.1. Todo ello cortesía de la calidad y el rendimiento de Polk Audio.

* SISTEMAS RECOMENDADOS QUE USTED PUEDE ARMAR PARA LOGRAR SONIDO DE ALTO RENDIMIENTO.



TS*i*100

TS*i*200

CS10

PSW110

CONFIGURACIONES DE SISTEMA RECOMENDADAS

ALTAVOCES FRONTALES

IZQUIERDO Y DERECHO	ALTAVOZ CENTRAL	SURROUNDS 5.1	SURROUNDS 6.1	SURROUNDS 7.1	SUBWOOFER
TS/500	CS20	TS/200, TS/100 u OWM3	OWM3	OWM3	PSW125
TS/400	CS20	TS/200, TS/100 u OWM3	OWM3	OWM3	PSW125 u PSW111
TS/300	CS10	TS/100 u OWM3	OWM3	OWM3	PSW111 u PSW110
TS/200	CS10	TS/100 u OWM3	OWM3	OWM3	PSW110
TS/100	CS10	TS/100 u OWM3	OWM3	OWM3	PSW10

PSW125

- El woofer de material compuesto Dynamic Balance de 12 plg. crea bajos apretados y musicales.
- Los puertos con salida hacia abajo se acoplan a la sala para producir un mayor impacto de bajos.
- La mayor potencia de la estructura de motor, que genera un mayor producto BL (medida de la fuerza motriz aplicada al cono), da como resultado bajos más fuertes, profundos e impactantes que los woofers anteriores de Polk en esta categoría de precio.
- Woofer con optimización Klippel. Con un analizador de distorsión Klippel de vanguardia, los ingenieros de Polk han podido optimizar la estructura del motor, la alineación de la bobina de voz y la suspensión del woofer a fin de producir el mejor rendimiento posible, aun a niveles de audición extremos.
- El circuito de compresión limita la distorsión a volúmenes que estremecen la tierra.
- El amplificador integrado de alta intensidad de corriente suministra toda la potencia buena y limpia que usted necesita para producir grandes bajos. El PSW125 tiene un amplificador clase A/B.

SUBWOOFER ALIMENTADO DE 12 PLG., 100 W DE POTENCIA DE SALIDA PROMEDIO CONTINUA
DIMENSIONES GENERALES:
14 1/2 PLG. DE ALTO X 14 1/4 PLG. DE ANCHO X 17 PLG. DE FONDO
(36.83 CM DE ALTO X 36.2 CM DE ANCHO X 43.18 CM DE FONDO)
RESPUESTA GENERAL DE FRECUENCIAS: 60 HZ A 110 HZ

VEA LAS ESPECIFICACIONES PARA OBTENER INFORMACIÓN MÁS DETALLADA SOBRE EL PRODUCTO.



PSW125

PSW111

- El diseño compacto del PSW111 permite complementar perfectamente la serie TSi de Polk y facilita disimularlo para que no estorbe.
- El excitador de material compuesto Dynamic Balance® de 8 plg. produce bajos increíblemente apretados y musicales.
- Los puertos con salida hacia abajo se acoplan a la sala para producir un mayor impacto de bajos.
- La mayor potencia de la estructura de motor, que genera un mayor producto BL (medida de la fuerza motriz aplicada al cono), da como resultado bajos asombrosamente fuertes y profundos desde su caja sorprendentemente pequeña.
- Woofer con optimización Klippel. La estructura del motor, la alineación de la bobina de voz y la suspensión del woofer se han optimizado para producir el mejor rendimiento posible, aun a niveles de audición extremos.

SUBWOOFER ALIMENTADO DE 8 PLG., 150 W DE POTENCIA DE SALIDA PROMEDIO CONTINUA
DIMENSIONES GENERALES:
12 1/8 PLG. DE ALTO X 11 PLG. DE ANCHO X 13 PLG. DE FONDO
(30.79 CM DE ALTO X 27.94 CM DE ANCHO X 33.02 CM DE FONDO)
RESPUESTA GENERAL DE FRECUENCIAS: 28 HZ A 200 HZ

VEA LAS ESPECIFICACIONES PARA OBTENER INFORMACIÓN MÁS DETALLADA SOBRE EL PRODUCTO.

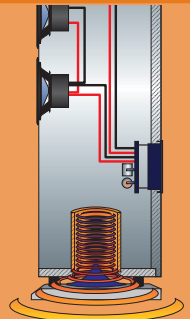


PSW111

tecnología
polk

POWERPORT®

Los altavoces Polk Audio echan por tierra los límites de la respuesta de bajos con la tecnología patentada de ventilación de bajos PowerPort. Los puertos convencionales tienen limitaciones: la turbulencia de aire a la entrada del puerto puede causar "ruido de puerto" y pérdidas de salida de bajos de hasta 3 dB. (Una pérdida de 3 dB significa que la mitad de la potencia del amplificador se desperdicia en turbulencia en lugar de bajos.) El diseño distintivo del PowerPort de Polk Audio reduce gradualmente la velocidad del aire que sale del puerto y enormemente la turbulencia, el ruido de puerto y la pérdida de energía. El resultado son bajos que usted siente y oye; bajos que se abalanzan, lo agarran por las solapas y lo sacuden, todo lo cual produce una experiencia de cine y música completamente visceral y emocional. Vea más detalles sobre PowerPort en www.polkaudio.com/catalog/technology/.



PSW110

- El excitador de material compuesto Dynamic Balance® de 10 plg. produce bajos increíblemente apretados y musicales.
- Los puertos con salida hacia abajo se acoplan a la sala para producir un mayor impacto de bajos.
- La mayor potencia de la estructura de motor, que genera un mayor producto BL (medida de la fuerza motriz aplicada al cono), da como resultado bajos más fuertes, profundos e impactantes que los subwoofers anteriores de Polk en esta categoría de precio.
- Woofer con optimización Klippel. Optimiza la estructura del motor, la alineación de la bobina de voz y la suspensión del woofer a fin de producir el mejor rendimiento posible, aun a niveles de audición extremos.
- El circuito de compresión limita la distorsión a volúmenes que estremecen la tierra.

SUBWOOFER ALIMENTADO DE 10 PLG., 100 W DE POTENCIA DE SALIDA PROMEDIO CONTINUA

DIMENSIONES GENERALES:

14 1/2 PLG. DE ALTO X 14 1/4 PLG. DE ANCHO X 17 PLG. DE FONDO

(36.83 CM DE ALTO X 36.19 CM DE ANCHO X 43.18 CM DE FONDO)

RESPUESTA GENERAL DE FRECUENCIAS: 32 HZ A 200 HZ

VEA LAS ESPECIFICACIONES PARA OBTENER INFORMACIÓN MÁS DETALLADA SOBRE EL PRODUCTO.



NEGRO

CEREZO



PSW110

PSW10

- Esta pequeña central de energía para salas de tamaño pequeño a mediano en las cuales se desea ambientar profundidad musical o efectos de cine en casa, es un valor clásico de Polk Audio. El PSW10 es estilizado y de líneas elegantes, complementa la serie TS*i* (aunque se ve muy bien con cualquier combinación de altavoces) y tiene un excitador Dynamic Balance de largo alcance y baja distorsión. El PSW10 ha sido fabricado para producir una respuesta rápida y precisa con verdadero impacto y peso de bajos
- Caja de subwoofer de construcción sólida con baja resonancia
- La diversidad de opciones de conexión del PSW10 hace que sea compatible prácticamente con cualquier equipo.
- Amplificador de potencia integrado de alta intensidad de corriente con circuito de protección de encendido y apagado automático
- Controle y logre mejores mezclas con una amplia gama de controles fácilmente ajustables.

SUBWOOFER ALIMENTADO DE 10 PLG., 50 W DE POTENCIA DE SALIDA PROMEDIO CONTINUA

DIMENSIONES GENERALES:

14 3/8 PLG. DE ALTO X 14 PLG. DE ANCHO X 16 1/8 PLG. DE FONDO

(36.51 CM DE ALTO X 35.56 CM DE ANCHO X 40.96 CM DE FONDO)

RESPUESTA GENERAL DE FRECUENCIAS: 35 HZ - 200 HZ

VEA LAS ESPECIFICACIONES PARA OBTENER INFORMACIÓN MÁS DETALLADA SOBRE EL PRODUCTO.



NEGRO

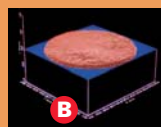
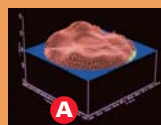
CEREZO



PSW10

DYNAMIC BALANCE®

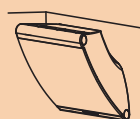
La avanzada tecnología láser de formación de imágenes permitió a los ingenieros de Polk Audio ver toda la superficie vibratoria de un excitador y un tweeter; pudieron realmente ver el desarrollo de la resonancia en los conos del altavoz, la cual es la causa fundamental de la distorsión de altavoz (A). Poder ver el desarrollo de la resonancia les permitió determinar el "equilibrio dinámico" (Dynamic Balance) de la geometría, la estructura y los materiales de alta tecnología que eliminan eficazmente la resonancia (B). La exclusiva tecnología de materiales compuestos Dynamic Balance produce un sonido limpio y claro sin esfuerzo, incluso a un volumen muy realista. Vea más detalles sobre Dynamic Balance en www.polkaudio.com/catalog/technology/.



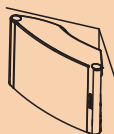
tecnología
polk

SIETE MANERAS DE DISFRUTAR DE UN MAGNÍFICO SONIDO

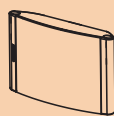
El OWM3 es un altavoz satélite surround dedicado que estorba tan poco como un altavoz empotrado en la pared. Es igualmente capaz de conformar un sistema 2.1 de segunda zona o un sistema surround multicanal. El exclusivo diseño curvo del OWM3 y la base desmontable facilitan montarlo en una esquina o simplemente ponerlo sobre una mesa. De hecho, con el OWM3 usted tiene siete posibilidades de montaje, lo cual hace que sea uno de los altavoces más versátiles del mundo.



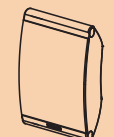
1. MONTAJE INCLINADO
EN LA PARED



2. MONTAJE EN LA ESQUINA



3. MONTAJE HORIZONTAL
EN LA PARED



4. MONTAJE VERTICAL
EN LA PARED



5. MONTAJE EN ESTANTERÍA



6. MONTAJE HORIZONTAL
EN ESTANTERÍA



7. SOPORTE ESTÁNDAR
ARTICULADO DE MONTAJE
EN LA PARED (NO SE INCLUYE)

OWM3

- El asombroso diseño curvo y la base desmontable facilitan montarlo en la pared, el cielo raso o la esquina, o simplemente ponerlo en una mesa.
- Puede formar parte de un sistema 2.1 de segunda zona o de un sistema surround de 5.1, 6.1 ó 7.1 canales.
- El excitador con cono de material compuesto Dynamic Balance de 4 1/2 plg. (114 mm) es liviano y rígido y tiene buen amortiguamiento para producir alta eficiencia, excelentes frecuencias medias y bajas y poca distorsión.
- El tweeter de domo de 1 plg. (25 mm) produce frecuencias altas claras y detalladas.
- La tecnología de bajos de acoplamiento capacitivo produce una respuesta de frecuencias bajas realmente sorprendente, dado el tamaño ultra compacto del altavoz.
- El ABS relleno de vidrio superdenso crea una caja acústicamente inerte que asegura una respuesta de frecuencias medias extremadamente limpia y con baja coloración.
- Las terminales de 5 vías enchapadas en oro permiten las opciones de conexión más seguras.

DIMENSIONES GENERALES:

SIN PEDESTAL: 10 PLG. DE ALTO X 7 PLG. DE ANCHO X 4 PLG. DE FONDO
(25.4 CM DE ALTO X 17.8 CM DE ANCHO X 10.4 CM DE FONDO)

CON PEDESTAL: 10 PLG. DE ALTO X 7 PLG. DE ANCHO X 4 11/16 PLG. DE FONDO
(25.4 CM DE ALTO X 17.8 CM DE ANCHO X 11.9 CM DE FONDO)

PESO DEL PRODUCTO: 4.4 LBS. (2.0 KG)

VEA LAS ESPECIFICACIONES PARA OBTENER INFORMACIÓN
MÁS DETALLADA SOBRE EL PRODUCTO.

BLANCO,
SE PUEDE
PINTAR

NEGRO,
SE PUEDE
PINTAR



OWM3



tecnología
polk

ACOPLAMIENTO CAPACITIVO

La Tecnología de Acoplamiento Capacitivo (Capacitive Coupling Technology, CCT) crea una ligera baja de impedancia en el intervalo en que los altavoces convencionales de caja sellada se ven sometidos a una salida de bajos extremadamente reducida. La menor impedancia en este intervalo crítico de frecuencias implica mejor sensibilidad acústica mediante el aprovechamiento de la capacidad de los amplificadores de potencia de producir más potencia en las frecuencias bajas. Por lo tanto, el OWM3 suena sorprendentemente fuerte en el intervalo más bajo de su banda de paso. El resultado neto sobre el rendimiento del OWM3 es 3 dB más de salida de bajos en un intervalo de frecuencias bastante amplio. Es como si la caja del altavoz aumentara de 30 a 50% de volumen. Y es la razón por la cual usted quedará sorprendido con lo fuerte y lo bajo que puede sonar este altavoz surround o satélite compacto.

ALTAVOCES DE PISO	TSi500	TSi400	TSi300
Dotación De Excitadores	4 excitadores de fibra orgánica bilaminada de 6 1/2 plg. (16.5 cm). 1 tweeter de domo de seda bilaminada de 1 plg. (2.5 cm)	3 excitadores de fibra orgánica bilaminada de 5 1/4 plg. (13.3 cm). 1 tweeter de domo de seda bilaminada de 1 plg. (2.5 cm)	2 excitadores de fibra orgánica bilaminada de 5 1/4 plg. (13.3 cm). 1 tweeter de domo de seda bilaminada de 1 plg. (2.5 cm)
Respuesta De Frecuencias:	28 Hz a 25 kHz / 38 Hz a 24 kHz	34 Hz a 25 kHz / 44 Hz a 24 kHz	38 Hz a 25 kHz / 47 Hz a 24 kHz
General / Límites A -3 dB			
Frecuencia De Crossover	2500 kHz	2500 kHz	2500 kHz
Impedancia	8 Ω	8 Ω	8 Ω
Amplificación Recomendada	20 a 275 W/canal	20 a 200 W/canal	20 a 150 W/canal
Eficiencia	91 dB	91 dB	90 dB
Acabado	negro o cerezo	negro o cerezo	negro o cerezo
Peso Del Producto / Peso Del Envío	45 lbs. / 50.38 lbs. c/u (20.41 kg / 22.85 kg c/u)	32 lbs. / 36.96 lbs. c/u (14.51 kg / 16.76 kg c/u)	26 lbs. / 30.36 lbs. c/u (11.79 kg / 13.77 kg c/u)
Dimensiones Generales	44 3/8 plg. de alto x 8 1/4 plg. de ancho x 14 3/4 plg. de fondo 112.7 cm de alto x 20.9 cm de ancho x 37.5 cm de fondo	38 7/8 plg. de alto x 7 plg. de ancho x 14 1/4 plg. de fondo 98.7 cm de alto x 17.78 cm de ancho x 36.2 cm de fondo	36 3/8 plg. de alto x 7 plg. de ancho x 11 1/2 plg. de fondo 92.4 cm de alto x 17.78 cm de ancho x 29.21 cm de fondo
ALTAVOCES DE ESTANTERÍA	TSi200	TSi100	
Dotación De Excitadores	2 excitadores de fibra orgánica bilaminada de 5 1/4 plg. (13.3 cm) 1 tweeter de domo de seda bilaminada de 1 plg. (2.5 cm)	1 excitador de fibra orgánica bilaminada de 5 1/4 plg. (13.3 cm) 1 tweeter de domo de seda bilaminada de 1 plg. (2.5 cm)	
Respuesta De Frecuencias:	43 Hz a 25 kHz / 50 Hz a 24 kHz	53 Hz a 25 kHz / 61 Hz a 24 kHz	
General / Límites A -3 dB			
Impedancia	8 Ω	8 Ω	
Frecuencia De Crossover	2500 kHz	2500 kHz	
Amplificación Recomendada	20 a 150 W/canal	20 a 100 W/canal	
Eficiencia	89 dB	89 dB	
Acabado	negro o cerezo	negro o cerezo	
Peso Del Producto / Peso Del Envío	17 lbs. c/u / 36.3 lbs. el par (7.71 kg c/u / 16.5 kg el par)	10 lbs. c/u / 21.34 lbs. el par (4.53 kg c/u / 9.7 kg el par)	
Dimensiones Generales	15 7/16 plg. de alto x 8 plg. de ancho x 11 3/4 plg. de fondo 39.1 cm de alto x 20.32 cm de ancho x 29.85 cm de fondo	11 plg. de alto x 7 plg. de ancho x 10 1/4 plg. de fondo 27.94 cm de alto x 17.78 cm de ancho x 25.90 cm de fondo	
ALTAVOCES DE CANAL CENTRAL	CS20	CS10	
Dotación De Excitadores	2 excitadores de fibra orgánica bilaminada de 6 1/2 plg. (16.5 cm), 1 tweeter de domo de seda bilaminada de 1 plg. (2.5 cm)	2 excitadores de fibra orgánica bilaminada de 5 1/2 plg. (13.97 cm) 1 tweeter de domo de seda bilaminada de 3/4 plg. (1.9 cm)	
Respuesta De Frecuencias:	48 Hz a 25 kHz / 58 Hz a 24 kHz	53 Hz a 25 kHz / 63 Hz a 24 kHz	
General / Límites A -3 dB			
Impedancia	8 Ω	8 Ω	
Frecuencia De Crossover	2500 kHz	2500 kHz	
Amplificación Recomendada	20 a 150 W/canal	20 a 125 W/canal	
Eficiencia	91 dB	91 dB	
Blindaje Magnético	sí	sí	
Acabado	negro o cerezo	negro o cerezo	
Peso Del Producto / Peso Del Envío	19 lbs. / 22 lbs. c/u (8.61 kg / 9.97 kg) c/u	16 lbs. / 18.26 lbs. c/u (7.26 kg / 8.28 kg) c/u	
Dimensiones	7 3/8 plg. de alto x 20 plg. de ancho x 10 3/4 plg. de fondo (18.73 cm de alto x 50.8 cm de ancho x 27.3 cm de fondo)	6 1/2 plg. de alto x 20 plg. de ancho x 9 3/4 plg. de fondo (16.5 cm de alto x 50.8 cm de ancho x 24.77 cm de fondo)	

SUBWOOFERS ALIMENTADOS

	PSW125	PSW111
Dotación De Excitadores	1 de 12 plg. (30.5 cm)	1 de 8 plg. (20.32 cm)
Respuesta De Frecuencias: General / Límites A -3 dB	25 Hz a 200 Hz / 30 Hz a 160 Hz	28 Hz a 200 Hz / 35 Hz a 160 Hz
CEA 2010* Ultra Baja / Baja	90.5 dB / 118 dB	75.4 dB / 115.5 dB
Potencia Continua	100 W	150 W
Potencia Dinámica	200 W	300 W
Frecuencia De Crossover	60 Hz a 160 Hz	80 Hz a 200 Hz
Blindaje Magnético	no	no
Acabado	negro o cerezo	negro
Peso Del Producto / Peso Del Envío	40.1 lbs. / 44 lbs. (18.2 kg / 20 kg)	20.3 lbs. / 23 lbs. (9.2 kg / 10.4 kg)
Dimensiones	14 1/2 plg. de alto x 14 1/4 plg. de ancho x 17 plg. de fondo 36.83 cm de alto x 36.20 cm de ancho x 43.18 cm de fondo	12 1/8 plg. de alto x 11 plg. de ancho x 13 plg. de fondo 30.80 cm de alto x 27.94 cm de ancho x 33.02 cm de fondo

SUBWOOFERS ALIMENTADOS

	PSW110	PSW10
Dotación De Excitadores	1 de 10 plg. (25.4 cm)	1 de 10 plg. (25.4 cm)
Respuesta De Frecuencias: General / Límites A -3 dB	32 Hz a 200 Hz / 38 Hz a 160 Hz	35 Hz a 200 Hz / 40 Hz a 160 Hz
CEA 2010* Ultra Baja / Baja	8.7 dB / 114.6 dB	por decidir
Potencia Continua	100 W	50 W
Potencia Dinámica	200 W	100 W
Frecuencia De Crossover	60 Hz a 160 Hz	80 Hz a 160 Hz
Blindaje Magnético	no	no
Acabado	negro o cerezo	negro o cerezo
Peso Del Producto / Peso Del Envío	33.5 lbs. / 37 lbs. (15.2 kg / 16.8 kg)	26 lbs. / 30 lbs. (11.79 kg / 13.61 kg)
Dimensiones	14 1/2 plg. de alto x 14 1/4 plg. de ancho x 17 plg. de fondo 36.83 cm de alto x 36.20 cm de ancho x 43.18 cm de fondo	14 3/8 plg. de alto x 14 plg. de ancho x 16 1/8 plg. de fondo 36.51 cm de alto x 35.56 cm de ancho x 40.96 cm de fondo

ALTAVOCES SURROUND / SATÉLITE

	OWM3
Dotación De Excitadores	1 excitador Dyn. Bal. de 4 1/2 plg. (114 mm); 1 tweeter de domo de seda de 1 plg. (25 mm)
Respuesta De Frecuencias: General / Límites A -3 dB	80 Hz a 25 kHz / 100 Hz a 24 kHz
Impedancia	4 Ω
Amplificación Recomendada	20 a 100 W
Eficiencia	89 dB
Potencia Continua	100 W
Potencia Dinámica	200 W
Blindaje Magnético	no
Acabado	negro o blanco, se puede pintar
Peso Del Producto / Peso Del Envío	con pedestal: 4.4 lbs. c/u / 10.28 lbs. el par sin pedestal: (2.0 kg c/u / 4.66 kg el par)
Dimensiones	sin pedestal: 10 plg. de alto x 7 plg. de ancho x 4 plg. de fondo (25.4 cm de alto x 17.8 cm de ancho x 10.4 cm de fondo) con pedestal: 10 plg. de alto x 7 plg. de ancho x 4 11/16 plg. de fondo (25.4 cm de alto x 17.8 cm de ancho x 11.9 cm de fondo)

* Hay una explicación sobre la CEA 2010 en <http://www.polkaudio.com/partners/paper.php?id=12>

Somos fanáticos en cuanto a darle a usted información útil y precisa que le permita evaluar nuestros productos. Pero como todos sabemos, vivimos en un mundo imperfecto. Por lo menos algunos de nosotros. Por eso es que las dimensiones de los productos y las especificaciones de rendimiento están sujetas a cambios sin previo aviso. Para obtener las especificaciones más actuales, vaya a www.polkaudio.com/home.

Polk Audio es una empresa de Directed Electronics que se cotiza en el índice NASDAQ con el símbolo DEIX. Se puede encontrar información para inversionistas en <http://investor.directed.com>.

Polk Audio, Polk, PowerPort, Dynamic Balance, F/X, Atrium, Big Speaker Sound Without The Big Speaker, High Velocity Compression Drive, ARC Port, Casket Basket, I-Sonic, SurroundBar y SDA son marcas comerciales registradas de Britannia Investment Corporation usadas por Polk Audio Inc. bajo licencia. Polk Audio Designs y miDock son marcas comerciales de Britannia Investment Corporation usadas por Polk Audio Inc. bajo licencia.

POLK AUDIO

5601 METRO DRIVE
BALTIMORE, MD 21215

WWW.POLKAUDIO.COM

SERVICIO AL CLIENTE:
800-377-7655 (EE.UU. Y CANADÁ)
410-358-3600 (EN TODO EL MUNDO)

COPYRIGHT © JULIO 2008
RESERVADOS TODOS LOS DERECHOS.