

DIFFUSORI VM

ELEGANZA E ALTE PRESTAZIONI PER IL GRANDE SCHERMO



CATALOGO | MODELLI

polkaudio®

CARATTERISTICHE DELLA SERIE VM

- Cassa in estruso di alluminio di alta qualità, arricchita da eleganti finiture rare negli impianti Home Theater.
- La finitura satinata lucida e levigata a mano, brevettata, conferisce al diffusore una qualità ornamentale che completa l'ambiente integrandosi con il televisore. La base in vetro fumé temprato (VM20/VM30) è pratica ed elegante.
- Progettato e collaudato per integrarsi con il subwoofer, consente di realizzare un impianto Home Theater completo. I modelli VM possono essere combinati in varie configurazioni per ottenere l'impianto che risponde perfettamente alle proprie esigenze.
- I driver in polipropilene drogato con minerali Dynamic Balance® assicurano una risposta in frequenza regolare, dettagli e trasparenza.
- Le sospensioni in gomma butilica garantiscono un eccellente smorzamento delle risonanze per offrire un suono migliore per anni e anni.
- Il tweeter con cupola in alluminio da 25 mm raffreddata con fluido ferromagnetico, che garantisce grande affidabilità, crea un'eccellente dispersione fuori asse e assicura fedeltà ai toni alti.
- La geometria a diaframma stretto assicura un'ampia dispersione del campo sonoro anche quando il diffusore è collocato accanto al televisore. L'immagine audio è sempre aperta e tridimensionale da qualunque punto.
- I terminali cilindrici a 5 vie placcati in oro, di alta qualità assicurano connessioni salde.
- Componenti schermati magneticamente ai fini della collocazione sicura presso televisori o monitor.
- La combinazione staffa da parete/culla di agevole installazione (VM10/20) permette di scegliere la collocazione ideale—su uno scaffale o una parete—per l'area di ascolto.

TOWER VM30

- Camere delle sezioni bassi e midrange Camera superiore anteriore: due midwoofer da 10 cm e un tweeter con cupola in alluminio da 25 mm.
- Camera inferiore anteriore: quattro woofer da 10 cm.
- Camera inferiore posteriore: quattro radiatori planari per i bassi da 10 cm.
- La base in vetro fumé temprato dotata di piedini assicura una piattaforma stabile ed elegante su pressoché qualsiasi superficie.

DIMENSIONI COMPLESSIVE:
124 CM X 15 CM X 15 CM (A X P X L – L'ALTEZZA INCLUDE LA BASE)
RISPOSTA IN FREQUENZA COMPLESSIVA: 50 HZ - 26 KHZ

VEDERE I DATI TECNICI PER INFORMAZIONI PIÙ DETTAGLIATE

NERO ARGENTO



VM30

tecnologia
polk

HIGH VELOCITY ARRAY

Questa tecnologia di "schiere ad alta velocità" impiega più driver di dimensioni ridotte anziché pochi driver più grandi. Questa soluzione offre numerosi vantaggi, tra cui un ridotto impatto visivo grazie al design sottile della cassa; questa snellezza comporta una diffrazione minore (la riflessione del suono dall'ampia superficie anteriore di un diffusore) e quindi un suono più nitido. Più driver di dimensioni ridotte aumentano il rapporto driver/struttura motrice e questo significa una riproduzione audio più fedele, risposta ai transitori più veloce e maggiore ricchezza di dettagli. Inoltre i driver più piccoli hanno caratteristiche di dispersione migliori rispetto ai driver più grandi; la risposta è quindi più ampia e regolare, e l'immagine audio più spettacolare. Infine il diffusore, dividendo la potenza dell'amplificatore tra più componenti invece di applicarla a uno solo, può gestire più potenza, spostare volumi maggiori di aria e riprodurre il suono a volumi più alti senza perdita di affidabilità. La tecnologia High Velocity Array contribuisce a produrre un suono sorprendentemente potente in diffusori snelli come quelli della serie VM.

SATELLITE / SX/CENTRALE/DX VM20

- Due midwoofer da 10 cm, quattro radiatori planari per i bassi da 10 cm e un tweeter con cupola in alluminio da 25 mm.
- Agevolmente fissabile a una parete.
- Combinazione staffa/culla per ampliare la gamma di opzioni di collocazione, compresa quella come diffusore per canale centrale.

DIMENSIONI COMPLESSIVE:

64 CM X 11 CM X 14 CM (A X P X L)

RISPOSTA IN FREQUENZA COMPLESSIVA: 70 HZ - 26 KHZ

VEDERE I DATI TECNICI PER INFORMAZIONI PIÙ DETTAGLIATE.



NERO



ARGENTO

SATELLITE / SX/CENTRALE/DX VM10

- Due midwoofer da 7,6 cm e un tweeter con cupola in alluminio da 25 mm.
- Base in vetro fumé temprato, con piedistallo, utilizzabile su tavolo per offrire più scelta nella collocazione.
- Agevolmente fissabile a una parete.
- Combinazione staffa/culla per ampliare la gamma di opzioni di collocazione.
- La culla (che funziona anche come staffa da parete) trasforma l'VM10 in un diffusore per canale centrale.

DIMENSIONI COMPLESSIVE:

28 CM X 11 CM X 10 CM (A X P X L)

RISPOSTA IN FREQUENZA COMPLESSIVA: 90 HZ - 26 KHZ

VEDERE I DATI TECNICI PER INFORMAZIONI PIÙ DETTAGLIATE.



NERO



ARGENTO



VM20 (BASE DA PAVIMENTO OPZIONALE)



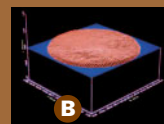
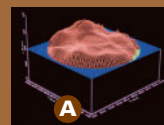
VM10



VM10 (DIFFUSORI SX/CENTRALE/DX)

DYNAMIC BALANCE®

Grazie a una tecnologia all'avanguardia di generazione laser delle immagini, gli ingegneri Polk Audio hanno potuto visualizzare l'intera superficie vibrante di un driver e del tweeter e vedere effettivamente come nei con del diffusore si sviluppa la risonanza (B), ossia la causa principale della distorsione generata da un diffusore (A). Ciò ha permesso di determinare l'equilibrio dinamico dei materiali di alta tecnologia, della geometria e della costruzione necessari per eliminarla. Questa esclusiva tecnologia ("Dynamic Balance") dei materiali compositi assicura un suono nitido e limpido anche ai volumi più alti. Per ulteriori informazioni sulla tecnologia Dynamic Balance visitate il sito www.polkaudio.com/catalog/technology/

tecnologia
polk

DIFFUSORI VM	VM30	VM20	VM10
Driver	Camera superiore anteriore: due midwoofer da 10 cm e un tweeter con cupola in alluminio da 25 mm. Camera inferiore anteriore: quattro woofer da 10 cm. Camera posteriore: quattro radiatori planari per i bassi da 10 cm.	Due radiatori planari per i bassi da 10 cm, due midwoofer da 10 cm e un tweeter con cupola in alluminio da 25 mm raffreddato a fluido ferromagnetico.	Due midwoofer da 7,6 cm e un tweeter con cupola in alluminio da 25 mm raffreddato a fluido ferromagnetico.
Risposta in frequenza:	50Hz - 26kHz	70Hz - 26kHz	90Hz - 26kHz
complessiva: limite inferiore / a -3 dB	60Hz - 25kHz	80Hz - 25kHz	100Hz - 25kHz
Impedenza nominale	8 Ohms	8 Ohms	8 Ohms
Amplificazione suggerita	20 - 225 W/canale	20 - 175 W/canale	20 - 150 W/canale
Efficienza	90dB	89dB	89dB
Schermatura magnetica	SI	SI	SI
Dimensioni (con base)	124,5cm x 15,24cm x 15,24cm (A x L x P)	64,14cm x 13,8cm x 10,8cm (A x L x P)	27,94 x 10,48cm x 10,8cm (A x L x P)
Peso del diffusore / Peso di spedizione	11,6 kg / 13,3 kg ciascuno	5,3 kg / 6,0 kg ciascuno	1,9 kg / 2,8 kg ciascuno
Accessori opzionali		Base da pavimento FS20 / Base da tavolo TS20	Base da pavimento FS10
Finiture disponibili	Satinata lucida levigata a mano, nera o argento	Satinata lucida levigata a mano, nera o argento	Satinata lucida levigata a mano, nera o argento

Facciamo quanto possibile per fornire informazioni utili e accurate che facilitino la valutazione dei nostri prodotti. Ma poiché possono sempre rendersi necessari ulteriori perfezionamenti, i dati tecnici prestazionali e le dimensioni dei prodotti sono soggetti a modifiche senza preavviso. Per i dati tecnici aggiornati vi preghiamo di visitare il nostro sito, www.polkaudio.com/home.

Polk Audio è un'azienda Directed Electronics, quotata sul listino NASDAQ con il simbolo DEIX. Per informazioni di carattere finanziario visitare il sito <http://investor.directed.com>.

Polk Audio, Polk, PowerPort, Dynamic Balance, F/X, Atrium, Big Speaker Sound Without The Big Speaker, High Velocity Compression Drive, Acoustic Resonance Control, ARC Port, Casket Basket, I-Sonic, SurroundBar e SDA sono marchi registrati di Britannia Investment Corporation utilizzati su licenza da Polk Audio, Incorporated. Polk Audio Designs e miDock sono marchi registrati di Britannia Investment Corporation, utilizzati su licenza da Polk Audio, Incorporated.