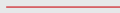




REACT

SOUND BAR



Quick Start Guide

VIELEN DANK, DASS SIE SICH FÜR POLK ENTSCIEDEN HABEN.

Wenn Sie Fragen oder Anmerkungen haben, können Sie uns gerne kontaktieren.

TECHNISCHE HILFE

Nordamerika: +1 800 377 POLK(7655)
Vereinigtes Königreich und Irland: +44 2890279830
Niederlande: +31 402507800
Andere Länder: +1 410 358 3600

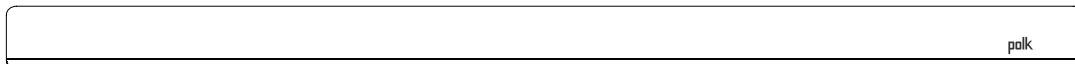
E-Mail: polkcs@polkaudio.com

Polk FAQs: polk.custhelp.com

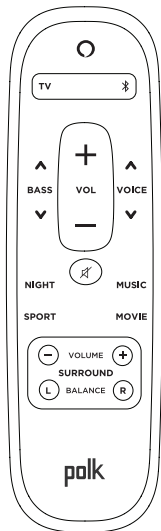
Für alle anderen Länder nutzen Sie die E-Mail-Adresse **polk-eu@mailmw.custhelp.com** für Supportanfragen. Die vollständige Bedienungsanleitung finden Sie online unter <http://manuals.polkaudio.com/REACT/EU/DE/index.php>.



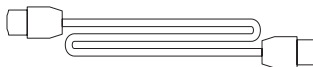
VERPACKUNGSINHALT



Polk React Soundbar



Fernbedienung



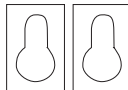
HDMI-Kabel



Netzkabel



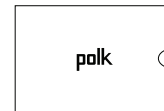
Lichtleiterkabel



Distanzstücke für
Wandmontage



AAA-Batterien (2)



Technische
Dokumente



Schablone für
Wandmontage

EN

FR

ES

DE

NL

IT

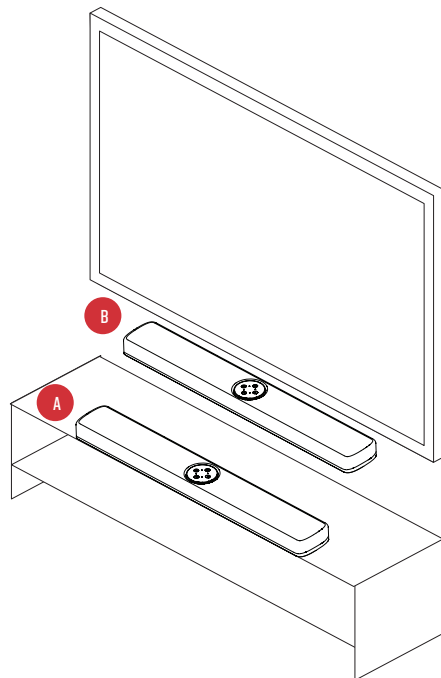
POSITIONIERUNG DER SOUNDBAR

AUF EINER KONSOLE

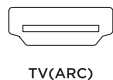
- A. Positionieren Sie die Soundbar für ein optimales Hörerlebnis mittig unter Ihrem Fernsehgerät auf einer Konsole, sodass sie bündig mit der Vorderkante des Konsole abschließt.

PER WANDMONTAGE

- B. Wenn Sie die Soundbar unter Ihrem Fernsehgerät an der Wand montieren möchten, nutzen Sie bitte die Schablone zur Wandmontage.



ANSCHLUSS AN DAS TV-GERÄT



HDMI ARC (EMPFOHLEN)

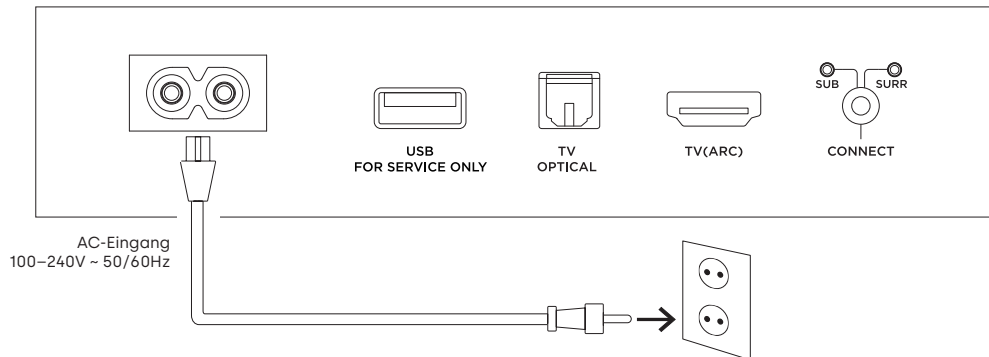
1. Stecken Sie ein Ende des HDMI-Kabels an der Soundbar in die Buchse TV (ARC).
2. Stecken Sie das andere Ende des HDMI-Kabels in den HDMI-Anschluss (ARC) an Ihrem TV-Gerät.

OPTISCH PER LICHTLEITERKABEL

1. Stecken Sie ein Ende des Lichtleiterkabels in den TV OPTICAL-Anschluss an der Soundbar.
2. Stecken Sie das andere Ende des Kabels in den optischen Anschluss des Fernsehers.

STROMANSCHLUSS

1. Verbinden Sie das Netzkabel mit dem Netzanschluss (POWER) an der Rückseite der Soundbar.
2. Verbinden Sie das Netzkabel mit einer Steckdose.



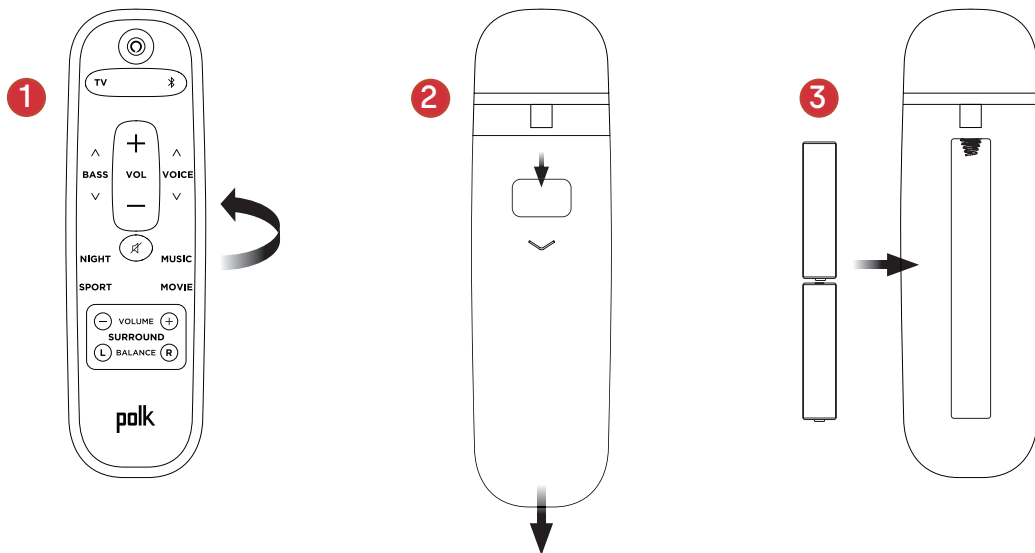
VERBINDUNG MIT DEM INTERNET

1. Installieren Sie die Alexa App auf Ihrem Mobiltelefon und melden Sie sich an.
2. Stellen Sie sicher, dass die Bluetooth-Berechtigungen auf Ihrem Mobiltelefon aktiviert sind.
3. Sie sollten nun in der Alexa App eine Meldung sehen, dass das Gerät erkannt wurde und konfiguriert werden kann. Fahren Sie fort, die Konfiguration abzuschließen.
4. Wenn keine Meldung angezeigt wird, gehen Sie in der Alexa App auf die Seite „Geräte“ (Devices), klicken Sie oben rechts auf + und wählen Sie „Gerät hinzufügen“ (Add Device).
5. Wählen Sie die Lautsprecherkategorie und die Marke „Polk“ auf der folgenden Seite.
6. Folgen Sie den Anweisungen und verbinden Sie die Soundbar mit dem Internet.

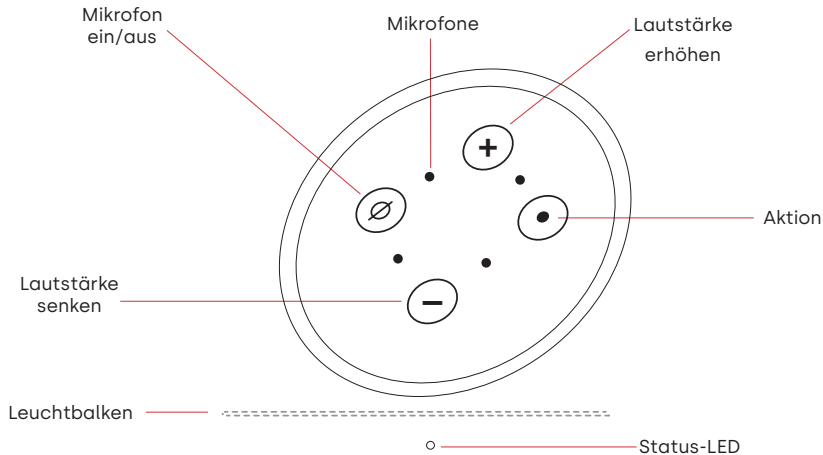
Problemlösungen und weitere Informationen finden Sie unter polkaudio.com/support.

EINRICHTUNG DER FERNBEDIENUNG

1. Drehen Sie die Fernbedienung mit der Rückseite nach oben.
2. Öffnen Sie die hintere Abdeckung der Fernbedienung, indem Sie den unteren Teil abwärts schieben.
3. Legen Sie die zwei Batterien (AAA) in die Fernbedienung ein und schließen Sie die Abdeckung.



ÜBERSICHT DER POLK REACT BEDIENELEMENTE



Leuchtbalken: Die Farbe zeigt den Status von Alexa an.

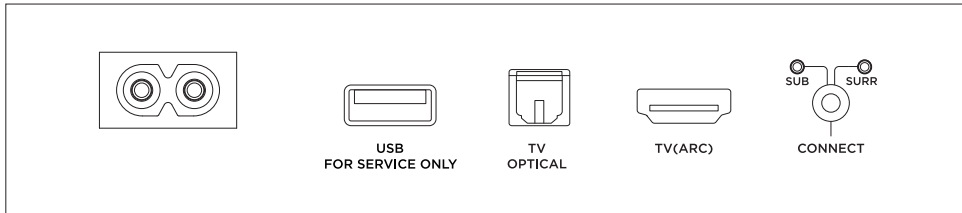
Lautstärketasten: Kontrolle der Soundbar-Lautstärke.

Aktionstaste: Multifunktionale Taste zum Aktivieren von Alexa.

Mikrofon ein/aus: Rot bedeutet, die Mikrofone sind nicht verbunden und Alexa hört nicht mit.

Status-LED: Weiß—Eingang. Lila—Nachtmodus. Orange—PCM-Audio. Grün—Dolby-Audio.
Gelb—DTS-Audio. Blau—Bluetooth.

ÜBERSICHT DER POLK REACT ANSCHLÜSSE



AC-Eingang: Anschluss an die Wechselstromquelle.

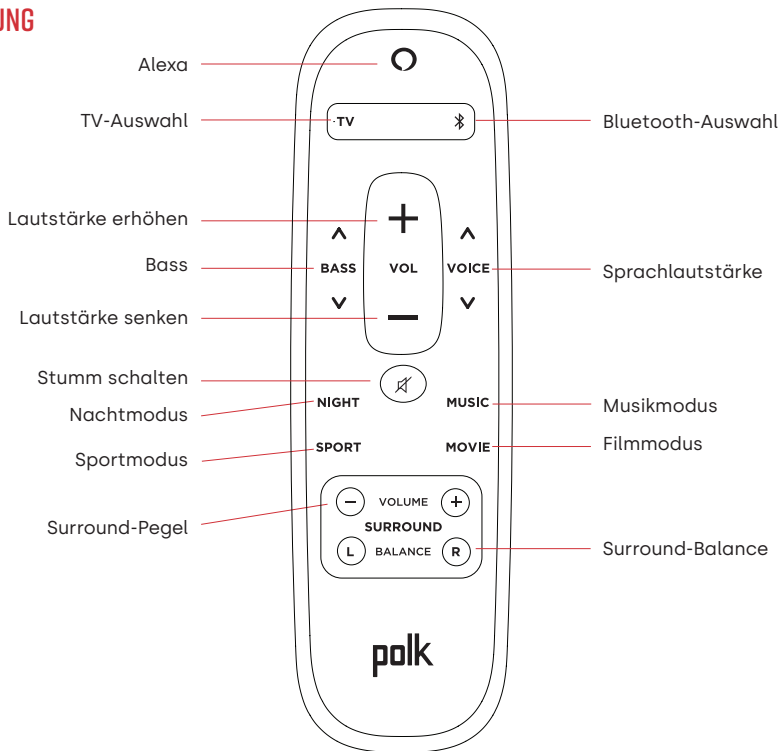
USB: Nur für Servicearbeiten.

TV OPTICAL: Anschluss an das TV-Gerät per Lichtleiterkabel.

TV (ARC): Anschluss an das TV-Gerät per HDMI-Kabel (ARC).

CONNECT: Zum optionalen Pairing der Soundbar mit einem Subwoofer und Surround-Lautsprechern.

FERNBEDIENUNG



EN

FR

ES

DE

NL

IT

HOLEN SIE DAS MAXIMUM AUS IHREM POLK REACT

Download der Amazon Alexa App

Installieren Sie aus dem App Store die Alexa App für das Management Ihrer Playlists, Nachrichten, Skills und vieles mehr.

Mit Alexa sprechen

Zum Verständnis, welche Befehle Sie zur Steuerung von Polk React nutzen können, sagen Sie „*Alexa, was kann ich sagen*“ oder gehen Sie in der Alexa App zu „Things to Try“.

Nachrichten, Wetter und mehr

Passen Sie diese Funktionen in der Alexa App an.

Alexa, was gibt es Neues?

Alexa, wie ist das Wetter?

MUSIK HÖREN MIT SPOTIFY® CONNECT



Spotify hat alle Musik, die Sie jemals brauchen werden. Millionen von Songs sind sofort verfügbar. Suchen Sie einfach nach der Musik, die Sie lieben, oder lassen Sie sich von Spotify etwas Großartiges vorspielen. Spotify funktioniert auf Ihrem Telefon, Tablet, Computer oder Lautsprecher, sodass Sie immer den perfekten Soundtrack haben für alles, was Sie gerade tun. Jetzt können Sie Spotify mit Ihrem kostenlosen Konto und dem Premium-Konto nutzen. Verwenden Sie Ihr Telefon, Tablet oder Computer als Fernbedienung für Spotify. Unter spotify.com/connect erfahren Sie mehr.

Die Spotify Software unterliegt den hier aufgeführten Lizenzbestimmungen:

www.spotify.com/connect/third-party-licenses

TIPPS UND FEHLERBEHEBUNG

ICH HABE AN MEINEM TV-GERÄT KEINEN HDMI-ANSCHLUSS MIT DER BEZEICHNUNG „ARC“.

1. Verbinden Sie das mitgelieferte optische Audiokabel mit dem Fernsehgerät und der Soundbar.
2. Beachten Sie die Bedienungsanweisung Ihres TV-Geräts, um die internen Lautsprecher des Fernsehers auszuschalten.

WIE FÜHRE ICH EINEN FACTORY RESET DURCH?

Halten Sie die Aktionstaste gedrückt, bis der Leuchtbalken orangefarben wird (etwa 25 Sekunden). Der Leuchtbalken wird blau. Dies zeigt an, dass die Boot-Sequenz gestartet wurde.

AKTUALISIERUNG DER WLAN-EINSTELLUNGEN

1. Halten Sie die Aktionstaste oben auf der Soundbar (ca. 10 Sekunden lang) gedrückt, bis Alexa bestätigt "Setup-Modus".
2. Folgen Sie den Anweisungen in der Alexa App.

Für eine optimale Leistung stellen Sie Ihren WLAN-Router auf das 5-GHz-Band ein, sofern möglich. Platzieren Sie Ihren Router nicht in einem Schrank, da dies die Signalstärke beeinträchtigen kann.

Weitere Problemlösungen und Informationen finden Sie unter www.polkaudio.com/support.

POLK. EXPECT GREAT SOUND.®

+1-800-377-7655 (POLK)
www.polkaudio.com

Printed in China 5411 11900 40AK
© 2020 Sound United. All Rights Reserved.
HBP3915A